

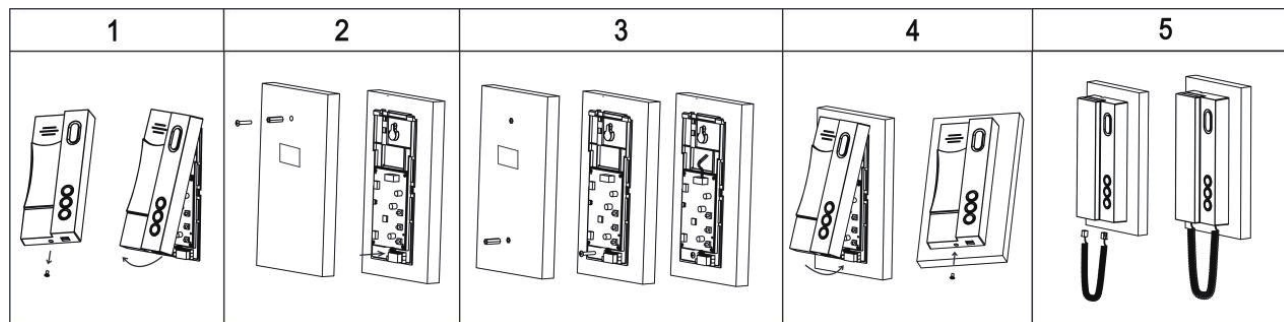
Genway F-A01-2W

Słuchawka
do wideodomofonów
serii F

Kluczowe cechy:

- Połączenie kablowe dwu-żyłowe (cyfrowe, niespolaryzowane)
- Możliwość połączenia słuchawki z centrum zarządzania
- Możliwość połączenia słuchawki z monitorami wewnętrznymi o tym samym adresie
- Regulowany rodzaj i głośność dzwonka

Sposób montażu słuchawki do ściany:



Specyfikacja:

Komunikacja	Dwu-żyłowa cyfrowa, bez polaryzacji
Audio	Sygnal cyfrowy (dwukierunkowy)
Zniekształcenia audio	Poniżej 3%
Pasma przenoszenia	400 – 3500 Hz
Długość kabli	Do 100 m (2 x 0.5 mm ²)
Wielkość systemu	72 mieszkania
Przyciski	Przyciski mechaniczne
Dzwonienie wewnętrzne	Wspiera
Napięcie zasilania	DC24V, 70mA (Max)
Zużycie energii	1.5W (Max), 0.5W (Standby)
Temperatura pracy	-10°C ~ 40°C
Temperatura przechowywania	-30°C ~ 60°C
Wymiary (dł. x szer. x wys.)	(180 x 77 x 34)mm

Wymiary:

