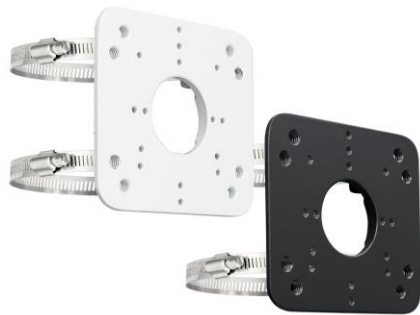


BCS-ASM-ATU

Uchwyt słupowy do kamer BCS



- Wykonany z aluminium malowanego proszkowo
- Przeznaczony do montażu słupowego
- Montaż wewnątrz lub na zewnątrz
- Otwory montażowe dostosowane do kamery
- Śruby montażowe i 2 stalowe opaski zaciskowe w zestawie
- Wymiary 113.5mm×125.5mm
- Obciążenie do 3 kg
- Maksymalna średnica słupa 125mm
- Waga 0.2 kg
- Kolor biały lub grafitowy
- Kompatybilność:
 - BCS-B-AWDE
 - BCS-B-AWMT
 - BCS-B-AWDT
 - BCS-B-AT
 - BCS-V-AWMT
 - BCS-V-AWDT
 - BCS-V-AT
 - BCS-V-ADD

