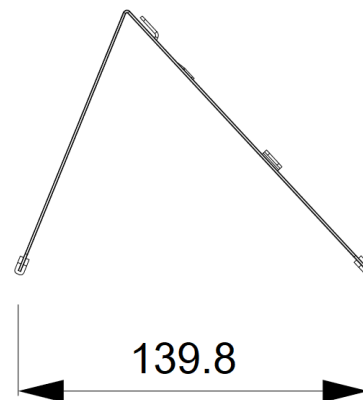
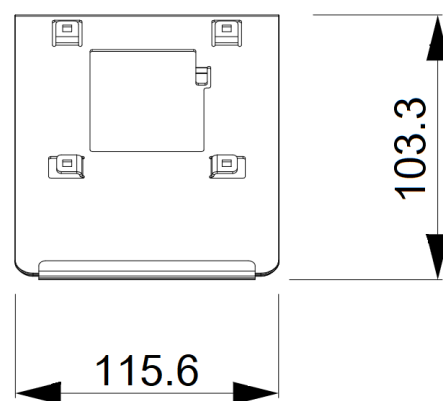


## BCS-MON-P-II

Podstawka biurkowa do wideomonitora



### Wymiary podstawowe:



### Charakterystyka:

- Podstawka biurkowa do wideomonitora
- Kompatybilność: wideomitory 7" z serii BCS-MON7300/7400/7500/7600/7700
- Wykonana ze stopu aluminium
- Otwór do wprowadzenia okablowania z tylnej strony
- Kolor: srebrny
- Wbudowana podstawa montażowa
- Kąt pochylenia wideomonitora: 47°



## BCS-MON-P-II

### Podstawka biurkowa do wideomonitora

**Dane techniczne:**

Kompatybilność	BCS-MON7300B(W)-S, MON7400B(W)-S, MON7500B(W)-S, MON7600B(W)-2, MON7700B(W)-S
Materiał wykonania	Stop aluminium, malowana na kolor srebrny
Waga	190g
Wymiary	115,6 x 103,3 x 139,8 mm
Sposób montażu	Nabiurkowy
Uwagi	<ul style="list-style-type: none"><li>• Podstawka posiada otwór w tylnej części, przez który należy wprowadzić okablowanie i podłączyć do wideomonitora</li><li>• Następnie należy osadzić wideomonitor na podstawce w identyczny sposób jak przy użyciu uchwyty ściennego dostarczanego z wideomonitoromem</li></ul>

