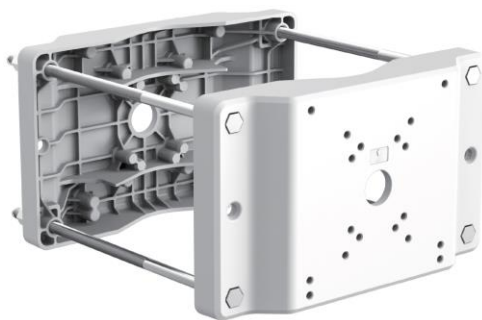


BCS-ASL

Uchwyt słupowy dużego obciążenia



- Wykonany z aluminium i stali
- Przeznaczony do montażu słupowego
- Wymiary 359mm×60mm×213mm
- Montaż wewnątrz lub na zewnątrz
- Malowany proszkowo na biało
- Rozstaw $\phi 150 \sim \phi 300$ mm
- Obciążenie 30kg
- Waga 5kg
- Kompatybilny z adapterem dużym do uchwytów PTZ do kamer serii LINE BCS-ASDL

