

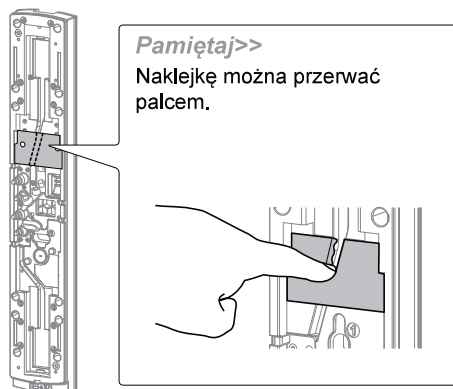
## 6 AKCESORIA DODATKOWE

### 6-1 PODGRZEWACZ HU-3 (OPCJA)

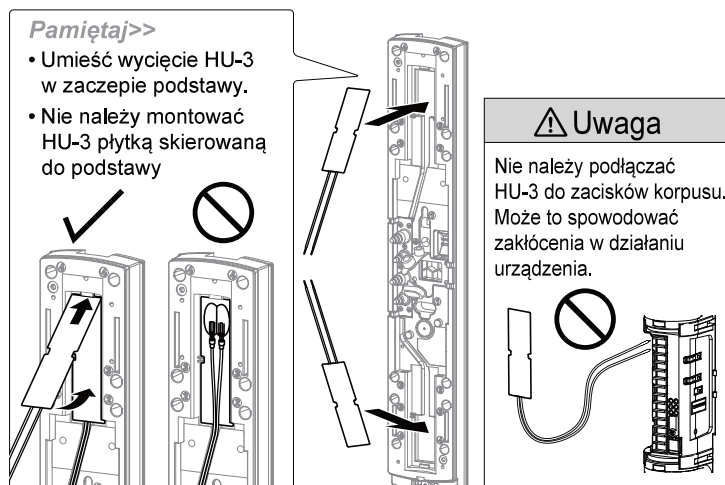
Podgrzewacz zapobiega osiadaniu rosy i szronu na pokrywie i podzespołach urządzenia. HU-3 należy montować pod górnym i dolnym zespołem soczewek. HU-3 należy zasilać napięciem 24V.

< Sposób montażu >

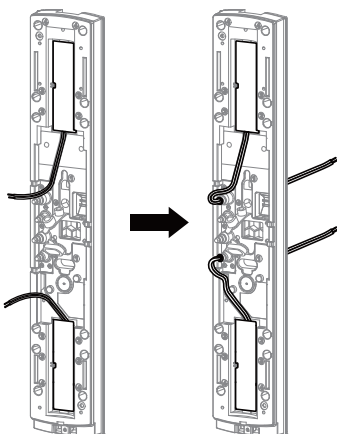
- 1 Przetnij naklejkę przykrywającą prowadnicę przewodów w podstawie.



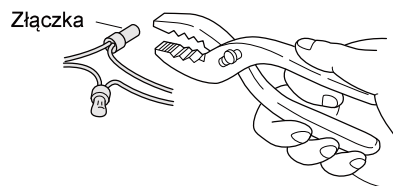
- 2 Umieść HU-3 w podstawie.



- 3 Ułóż przewody w prowadnicy i przeciągnij przez otwory na przewody.



- 4 Przy łączeniu z przewodem zasilającym użyj dostarczonej złączki lub przylutuj. Przy stosowaniu złączki zaciśnij w niej przewody za pomocą szczypiec.

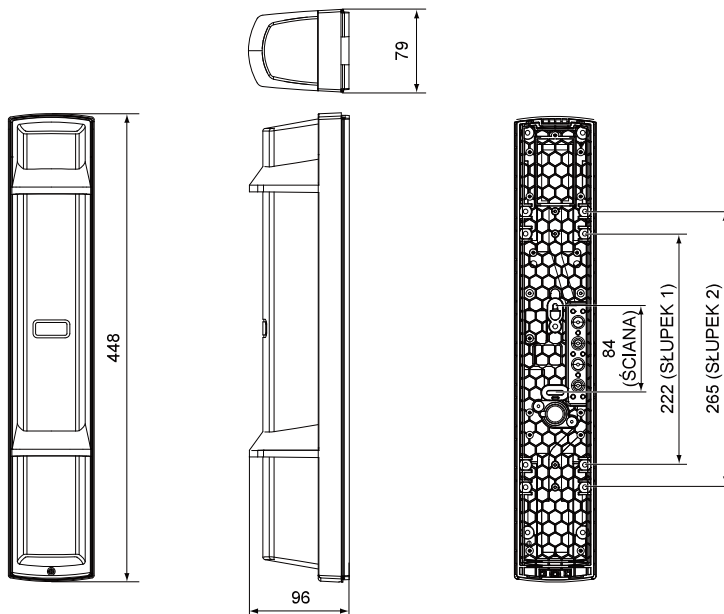


**Pamiętaj>>**

Upewnij się, że odległość od zasilacza spełnia zalecenia zawarte w tabeli poniżej. Przy stosowaniu dwóch lub więcej urządzeń na tej samej linii zasilającej, maksymalną odległość od zasilacza podaną w tabeli należy podzielić przez liczbę urządzeń.

Typ przewodu	Długość przewodu	
	Odległość od zasilacza	
0,83 mm <sup>2</sup> (AWG18)	300 m	
1,31 mm <sup>2</sup> (AWG16)	500 m	
2,09 mm <sup>2</sup> (AWG14)	800 m	

## 7 WYMIARY



Jednostka miary: mm