

Satel[®]
MADE TO PROTECT



SLIM LINE



SLIM LINE
Czujki ruchu

www.satel.pl

SLIM LINE to linia czujek ruchu: PIR i dualnych (PIR + MW)




Jedna obudowa, wiele urządzeń

Elegancka, smukła obudowa wykonana jest z tworzywa wysokiej jakości. Jednolity wygląd wszystkich czujek utrudnia intruzowi zidentyfikowanie konkretnego modelu działającego w systemie oraz unifikuje wygląd wszystkich czujek zamontowanych w obiekcie.

Czujki ruchu PIR


SLIM-PIR / SLIM-PIR-PET

- zgodność z **Grade 2** wg **EN 50131** 
- regulacja czułości
- wybór koloru świecenia wskaźnika LED (dostępne 4 kolory)
- zdalne włączanie/wyłączenie wskaźnika LED

- konfigurowanie parametrów pracy czujki: potencjometr na płycie elektroniki
- obszar detekcji:
 - » 15 m x 20 m, 90° (SLIM-PIR)
 - » 12 m x 13 m, 90° (SLIM-PIR-PET)

- funkcja odporności na ruch zwierząt domowych (SLIM-PIR-PET)
- wbudowane rezystory parametryczne: 1,1 kΩ


SLIM-PIR-LUNA / SLIM-PIR-LUNA-PET

- zgodność z **Grade 2** wg **EN 50131** 
- regulacja czułości
- możliwość zdalnego przełączania między dwoma zaprogramowanymi poziomami czułości (zacisk SENS)
- wybór koloru świecenia wskaźnika LED (dostępne 7 kolorów)
- zdalne włączanie/wyłączenie wskaźnika LED

- dodatkowe, białe oświetlenie LED
 - » możliwość zdalnego sterowania lub aktywowania ruchem
- konfigurowanie parametrów pracy czujki:
 - » przyciski na płycie elektroniki
 - » pilot **OPT-1**
- obszar detekcji:
 - » 20 m x 24 m, 90° (SLIM-PIR-LUNA)
 - » 12 m x 13 m, 90° (SLIM-PIR-LUNA-PET)

- kontrola strefy podejścia (SLIM-PIR-LUNA)
- funkcja odporności na ruch zwierząt domowych (SLIM-PIR-LUNA-PET)
- zintegrowana osłona chroniąca płytkę elektroniki
- rozłączalna listwa zaciskowa – demontaż elektroniki bez odkręcania przewodów
- wbudowane rezystory parametryczne: 1,1 kΩ, 4,7 kΩ, 5,6 kΩ

SLIM-PIR-PRO


- zgodność z **Grade 3** wg **EN 50131** 
- aktywny antymasking IR (z opóźnieniem: 1 s / 60 s)
- regulacja czułości
- wybór koloru świecenia wskaźnika LED (dostępne 7 kolorów)

- zdalne włączanie/wyłączenie wskaźnika LED
- konfigurowanie parametrów pracy czujki:
 - » przyciski na płycie elektroniki
 - » pilot **OPT-1**
- obszar detekcji: 20 m x 24 m, 90°
- kontrola strefy podejścia

- zintegrowana osłona chroniąca płytkę elektroniki
- rozłączalna listwa zaciskowa – demontaż elektroniki bez odkręcania przewodów
- wbudowane rezystory parametryczne: 1,1 kΩ, 4,7 kΩ, 5,6 kΩ

Dualne czujki ruchu (PIR+MW)


SLIM-DUAL / SLIM-DUAL-PET

- zgodność z **Grade 2** wg **EN 50131** 
- indywidualna regulacja czułości czujników PIR i MW
- wybór koloru sygnalizowania alarmu przez wskaźnik LED (dostępne 4 kolory)
- zdalne włączanie/wyłączenie wskaźnika LED

- konfigurowanie parametrów pracy czujki: potencjometry na płycie elektroniki
- obszar detekcji:
 - » 15 m x 20 m, 90° (SLIM-DUAL)
 - » 12 m x 13 m, 90° (SLIM-DUAL-PET)

- funkcja odporności na ruch zwierząt domowych (SLIM-DUAL-PET)
- wbudowane rezystory parametryczne: 1,1 kΩ


SLIM-DUAL-LUNA / SLIM-DUAL-LUNA-PET

- zgodność z **Grade 2** wg **EN 50131** 
- indywidualna regulacja czułości czujników PIR i MW
- wybór trybu pracy: PIR+MW, PIR lub MW
- możliwość zdalnego przełączania między dwoma zaprogramowanymi poziomami czułości i trybami pracy (zacisk SENS)
- wybór koloru świecenia wskaźnika LED (dostępne 7 kolorów)
- zdalne włączanie/wyłączenie wskaźnika LED

- dodatkowe, białe oświetlenie LED
 - » możliwość zdalnego sterowania lub aktywowania ruchem
- konfigurowanie parametrów pracy czujki:
 - » przyciski na płycie elektroniki
 - » pilot **OPT-1**
- obszar detekcji:
 - » 20 m x 24 m, 90° (SLIM-DUAL-LUNA)
 - » 12 m x 13 m, 90° (SLIM-DUAL-LUNA-PET)

- kontrola strefy podejścia (SLIM-DUAL-LUNA)
- funkcja odporności na ruch zwierząt domowych (SLIM-DUAL-LUNA-PET)
- zintegrowana osłona chroniąca płytkę elektroniki
- rozłączalna listwa zaciskowa – demontaż elektroniki bez odkręcania przewodów
- wbudowane rezystory parametryczne: 1,1 kΩ, 4,7 kΩ, 5,6 kΩ

SLIM-DUAL-PRO

- zgodność z **Grade 3** wg **EN 50131** 
- aktywny antymasking IR (z opóźnieniem: 1 s / 60 s)
- indywidualna regulacja czułości czujników PIR i MW
- wybór koloru świecenia wskaźnika LED (dostępne 7 kolorów)

- zdalne włączanie/wyłączenie wskaźnika LED
- konfigurowanie parametrów pracy czujki:
 - » przyciski na płycie elektroniki
 - » pilot **OPT-1**
- obszar detekcji: 20 m x 24 m, 90°
- kontrola strefy podejścia

- zintegrowana osłona chroniąca płytkę elektroniki
- rozłączalna listwa zaciskowa – demontaż elektroniki bez odkręcania przewodów
- wbudowane rezystory parametryczne: 1,1 kΩ, 4,7 kΩ, 5,6 kΩ

Niezawodna detekcja ruchu

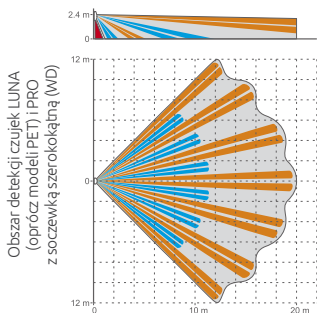
Unikalna soczewka

Każda czujka posiada nowoczesną soczewkę zaprojektowaną i wyprodukowaną w Japonii – specjalnie dla firmy SATEL. Nowa konstrukcja zapewnia bardzo duży obszar detekcji o wymiarach nawet 20 m x 24 m i kąt widzenia 90°.



Kształt soczewki, a także materiał, z którego została wykonana, sprawiają, że jest ona wyjątkowo odporna na odkształcenia.

MADE IN JAPAN



Nowoczesny algorytm detekcji

Wiele lat doświadczenia w produkcji czujek ruchu oraz wykorzystanie najnowszych technologii umożliwiły opracowanie zaawansowanego algorytmu detekcji ruchu nowej generacji. Dzięki niemu czujki SLIM LINE zapewniają niezawodne wykrywanie intruzów w obrębie całego nadzorowanego obszaru, bez wywoływania niepożądanych alarmów.

Cyfrowa kompensacja temperatury

Czujki SLIM LINE dynamicznie dopasowują algorytm detekcji ruchu do zmian temperatury otoczenia, dzięki czemu zmiany te nie wpływają na skuteczność pracy czujek.

DUAL – dwa tory detekcji: PIR i MW

Czujki dualne, oprócz detektora podczerwieni (PIR), wyposażone są także w czujnik mikrofalowy (MW), co wyraźnie zwiększa odporność na niepożądane alarmy wywołane szybkimi zmianami temperatury w chronionym pomieszczeniu lub ruchami mas powietrza w obrębie obszaru detekcji.

Czujnik mikrofalowy

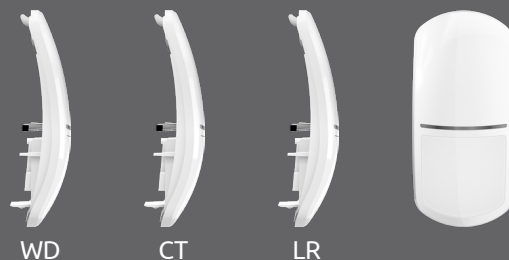


Czujnik podczerwieni



Szybka wymiana soczewki

Możliwość łatwej wymiany kompletnego frontu z soczewką sprawia, że czujki SLIM LINE* można szybko i wygodnie przystosować do wymagań obiektu, np. kształtu chronionego obszaru. Standardowo montowane są soczewki szerokokątne (WD) – oprócz nich dostępne są także kurtynowe (CT) i dalekiego zasięgu (LR).



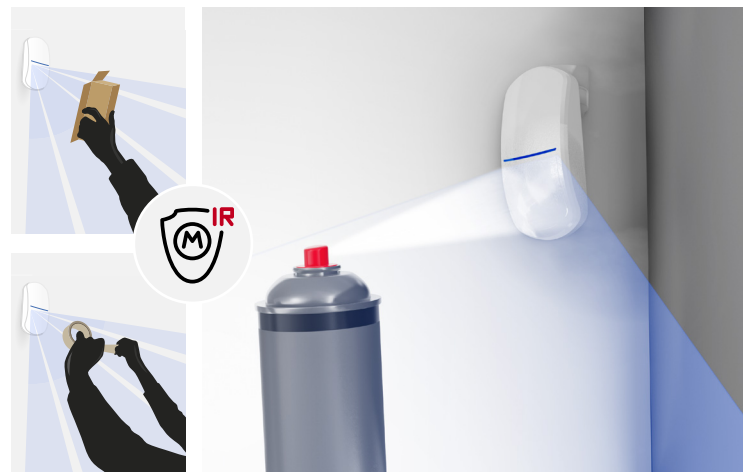
Ochrona strefy podejścia

Zintegrowane, uchylne zwierciadło, w modelach LUNA* i PRO, umożliwia skuteczne nadzorowanie obszaru bezpośrednio pod czujką – tzw. strefy podejścia.



Sygnalizacja prób zastąpienia

Czujki SLIM LINE w wersji PRO posiadają funkcję aktywnego antymaskingu, wykorzystującego promieniowanie podczerwone. Dzięki temu próby ich unieszkodliwienia polegające na zakryciu soczewki, jej zaklejeniu np. taśmą lub zamalowaniu farbą, czy bezbarwnym lakierem, mogą być sygnalizowane.



* z wyjątkiem czujek PET

Wygodny i szybki montaż

1 Praktyczny mechanizm otwarcia i zamknięcia obudowy

Do otwarcia obudowy wystarczy płaski wkrętak, natomiast jej zamknięcie odbywa się bez użycia narzędzi.



2 Rozłączalna listwa zaciskowa

W wersjach LUNA i PRO zastosowano rozłączalną listwę zaciskową. Przy demontażu płytki elektronicznej nie ma konieczności odkręcania przewodów. Umożliwia to również szybką zmianę modelu czujki.

3 Wbudowane rezystory parametryczne

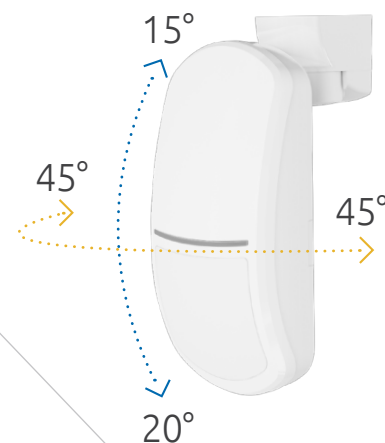
Wszystkie czujki SLIM LINE posiadają wbudowane rezystory parametryczne przeznaczone do współpracy z centralami alarmowymi SATEL (1,1 kΩ). Modele LUNA i PRO dodatkowo wyposażone są w rezystory przyspieszające instalację w systemach bazujących na innych typach central (4,7 kΩ, 5,6 kΩ).



4 Regulowany ścienna-sufitowy uchwyt montażowy

Konstrukcja czujek SLIM LINE umożliwia montaż bezpośrednio na płaskiej powierzchni. Jeśli dla optymalnego dopasowania obszaru chronionego do pomieszczenia potrzebne jest zamontowanie czujki pod innym kątem, można skorzystać z uchwytu BRACKET D. Daje on możliwość regulacji kąta nachylenia czujki w dwóch płaszczyznach: do 35° w pionie i do 90° w poziomie.

Aby spełnić wymagania Grade 3 normy EN 50131, uchwyt modeli PRO wyposażony jest w styk sabotażowy.



Zdalne konfigurowanie

Dużym udogodnieniem dla instalatora jest dostępna w modelach LUNA i PRO możliwość zdalnej zmiany parametrów pracy czujki za pomocą pilota OPT-1. Dzięki temu ustawienia (w tym czułość czujników, tryb pracy, sposób świecenia wskaźnika i oświetlenia LED) można zmieniać wygodnie, bez konieczności każdorazowego otwierania obudowy czujki.



Dodatkowe źródło światła

Modele oznaczone jako LUNA wyposażone są w białe diody LED. Dzięki temu czujki te mogą pełnić rolę np. reagującego na ruch oświetlenia korytarza, mogącego działać także w przypadku zaniku zasilania w sieci. Funkcją oświetlenia można sterować zdalnie. Może być ona także aktywowana na zaprogramowany czas, po wykryciu ruchu przez czujkę.

Możliwe jest zdalne przełączanie między dwoma poziomami czułości czujników. Pozwala to zmieniać ustawienia detekcji ruchu np. w zależności od stanu strefy, do której czujka jest przypisana. Jeżeli strefa nie czuwa, czujka może załączać oświetlenie w reakcji na najmniejszy ruch. Gdy strefa czuwa, czujka może korzystać z ustawień eliminujących niepożądane alarmy.

Wybór koloru świecenia wskaźnika LED

Czujki SLIM LINE oferują możliwość wyboru koloru świecenia wskaźnika LED. W modelach LUNA i PRO dostępnych jest 7 kolorów: niebieski, czerwony, fioletowy, biały, żółty, zielony i błękitny. W pozostałych czujkach tylko cztery pierwsze.

W razie potrzeby, wskaźnik może zostać wyłączony na stałe.

