

Czujki

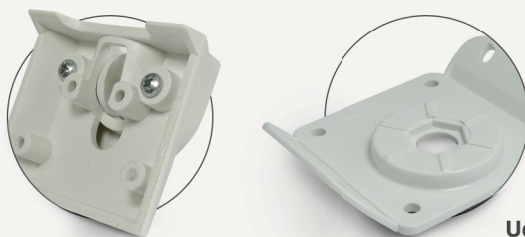
Czujka wewnętrzna PRO PLUS



Opis

PRO PLUS (476) to konwencjonalna analogowa czujka ruchu oparta na detektorze podczerwieni. Dzięki zastosowaniu zaawansowanych algorytmów przetwarzania sygnałów czujka jest odporna na fałszywe alarmy. Wygląd oraz parametry pracy sprawiają że jest ona często stosowana w pomieszczeniach jako podstawowy element detekcji ruchu. Duży zasięg i szeroki kąt widzenia pozwalają na ochronę rozległego obszaru. Solidne wykonanie oraz prosta konstrukcja spowodowały, że czujka cieszy się ogromną popularnością wśród instalatorów i użytkowników.

Akcesoria



Uchwyt SB469

Charakterystyka produktu

Konwencjonalna czujka PIR
Soczewka Fresnela
Zasięg detekcji: 11m x 11m, kąt detekcji: 110°
Technologia przetwarzania sygnałów impulsowych
Duża odporność przed zakłóceniami EMI i RFI
Automatyczna kompensacja temperatury
Dioda LED informująca o wykryciu ruchu i alarmie
Szybkość wykrywanego ruchu: 0.2 do 3.5m/s
Wysokość instalacji: od 2m do 2,7m
Zasilanie: 9 – 16Vdc
Pobór prądu: max 31mA
Temperatura pracy: -20°C do +50°C