

## Kamera Tubowa 2 Megapixeles ze zmiennoogniskowym obiektywem MOTOZOOM

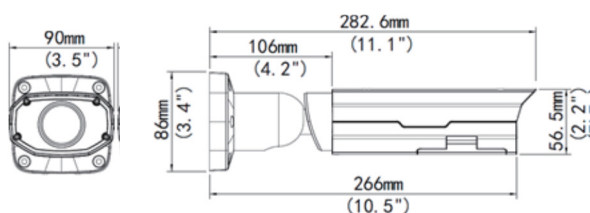


ONVIF

## Charakterystyka Kamery

- Przetwornik 1/2,8" 2Megapixel SONY CMOS
- Kodowanie H.264 & MJPEG
- Obsługa trzech strumienia kodowania
- Mechaniczny filtr podczerwieni,
- Cyfrowa redukcja szumów NR,
- Wbudowany WEB Server, zgodność z BCS-NVR-Point, CMS(BCS Manager), P2P
- Funkcja Poszerzonej dynamiki D-WDR
- Funkcja korytarza - zmiana proporcji obrazu dla poszerzenia kąta widzenia kamery,
- Funkcja ROI – region zainteresowania
- Obiektyw **motozoom** 3-10,5mm auto DC o kącie widzenia 102.4° (wide)~27.4° (tele),
- Promiennik podczerwieni o zasięgu do 30m z możliwością regulacji zasięgu,
- Szyba dzielona z kołnierzem oddzielającym promiennik od obiektywu w technologii Black Glass
- Wbudowane gniazdo karty micro SD (do 64GB),
- Obudowa zewnętrzna IP66,
- Temperatura pracy -40°C ~ +60°C
- Uchwyt z przepustem kablowym z systemem Easy Adjustment
- Wejścia/ Wyjścia: alarmowe 2/1, audio 1/1
- Zasilanie DC12V, AC24V i PoE
- Zabezpieczenie przeciwprzepięciowe do 6kV

## Wymiary kamery



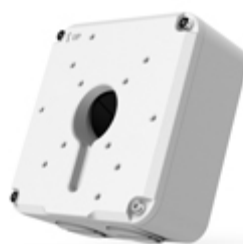
## Specyfikacja Kamery

Model		BCS-P-462R3SA
System skanowania		Progressive scan
Przetwornik		1/2,8" 2 Megapixels SONY CMOS
Ilość pikseli		1920(H)x1080(V)
Czułość		Kolor: 0.03Lux/F1.4, 50IRE B/W: 0.01Lux/F1.4, 50IRE; 0Lux/F1.4(wł. IR)
Stosunek S/N		> 52dB (AGC wył.)
Funkcje podstawowe	Obiektyw	3-10,5mm F1.4 auto DC
	Kompensacja tła	Wył. – wł (BLC/DWDR)
	Funkcja poszerzonej dynamiki	Wył.-wł (D-WDR) płynna regulacja
	Migawka	Auto, Ręczna (1/6-1/8000), zabezpieczenie przed migotaniem
	Kontrola wzmocnienia (AGC)	Wył. – wł
	Redukcja szumów (DNR)	2D Wył. – wł
Funkcje dodatkowe	Detekcja ruchu	wł./wył. 4 strefy (regulacja położenia, rozmiaru, czułości pól detekcji)
	Strefy zastrzeżone	wł./wył. 4 obszary
	Funkcja dzień/noc	Mechaniczny filtr IR (ICR)
	Promiennik podczerwieni	Zasięg 30m
	Diody promiennika	Diody wysokiej mocy 3gen; czas świecenia 50 000g.
Funkcje video	Kompresja	H.264 / MJPEG
	Rozdzielczość	2Mpx / 1080p (1920x1080) / 1280x960 1,3MP / 720P(1280x720) / D1(704x576) / CIF(352x288)
	Prędkość transmisji strumienia głównego	2Mpx / 1080p (1 ~ 30kl/sek)
	Prędkość transmisji pod strumienia 1	2Mpx / 1080p (1 ~ 30kl/sek)
	Prędkość transmisji pod strumienia 2	D1 (1 ~ 30kl/sek)
	Przepływność	H.264: 32K ~ 8192Kbps, MJPEG: 32K ~ 12288Kbps
Funkcje sieci	Podłączenie sieci	RJ-45 (10/100Base-T)
	Protokoły	L2TP,IPv4,IGMP,ICMP,ARP,TCP,UDP,DHCP,PPPoE,RTP,RTSP,Qos,NTP,FTP,HTTP,SNMP,SIP
	ONVIF	ONVIF Ver. 2.4
	Użytkownicy mobilni	Android, iOS
	Użytkownicy	Maksymalnie 10 zalogowanych
	Zabezpieczenia dostępu	Hasło dostępu do konfiguracji i podglądu
	Gniazdo pamięci	Micro SD do 64GB
	Wejścia/ Wyjścia	alarmowe 2/1, audio 1/1
	Zasilanie:	12VDC / 24VAC / POE (802.3af)
Pobór mocy	4,5W / 11W z wł IR	
Temperatura pracy	-40°C ~ +60°C / IP66	
Waga	1,2kg	
Wymiary dł/wys/szer	282,6mmx56,5mmx90mm	

Aksesoria



BCS-P-A32



BCS-P-A61