

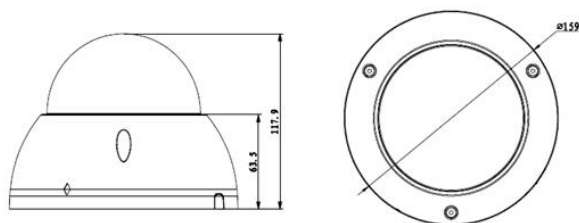
Kamera Kopułowa wandaloodporna 4K



Charakterystyka Kamery

- Przetwornik 1/1,7" 12Megapixel progressive scan CMOS
- Kodowanie H.264 & MJPEG
- Obsługa trzech strumieni kodowania
- 15 kl/sek@12M(4000x3000)
- Cyfrowa redukcja szumów Ultra 3D DNR,
- Wbudowany WEB Server, zgodność z NVR, CMS(PSS/DSS) & DMSS
- Obudowa wandaloodporna IK10 zewnętrzna IP67
- Obiektyw zmienno ogniskowy z automatyczna regulacją ostrości 4.1-16.4mm
- Inteligentne funkcje detekcji, przekroczenie linii, detekcja intruza, zmiana sceny, detekcja twarzy, pojawienie się / zniknięcie obiektu
- Wejście / Wyjście alarmowe; audio dwukierunkowe,
- Promiennik podczerwieni z diodami wysokiej mocy o zasięgu do 50m
- Zasilanie DC12V / AC24V i PoE (802.3at)

Wymiary kamery



Specyfikacja Kamery

Model		BCS-DMIP81200IR-I
System skanowania		Progressive scan
Przetwornik		1/1,7" 12Megapixel progressive scan CMOS
Ilość pikseli		4000(H)x3000(V)
Czułość		Kolor: 0.05LUX/F1.4,
Stosunek S/N		> 50dB (AGC wyl.)
Balans bieli (ATW)		automatyczny/ręczny
Funkcje podstawowe	Obiektyw	Moto zoom 4.1-16.4mm F1.4
	Ostrość	Automatyczna
	Kompensacja tła	Wyl. – wł (BLC)
	Poszerzona dynamika	DWDR
	Migawka	Auto, Ręczna (1/4-1/10000), zabezpieczenie przed migotaniem
	Kontrola wzmacnienia (AGC)	Wyl. – wł
	Redukcja szumów (NR)	3 DNR Wyl. – wł działa tylko przy włączonym AGC
Funkcje dodatkowe	Detekcja ruchu	wł./wyl. (regulacja położenia, rozmiaru, czułości pól detekcji)
	Strefy zastrzeżone	wł./wyl. 4 obszary
	Odbicie lustrzane	wł./wyl.
	Wyostrzanie	wł./wyl – płynna regulacja
	Funkcja dzień/noc	Mechaniczny filtrpodczerwieni
Promiennik podczerwieni	Zasięg do 50m	
Funkcje video	Kompresja	H.264 / MJPEG
	Rozdzielczość	12M(4000x3000)/8M(3840x2160)/1080P(1920x1080) / 1.3M(1280x960) / 720P(1280x720)/ D1(704x576) / CIF(352x288)
	Prędkość transmisji strumienia głównego	12M(1 ~ 15 kl/sek)/8M(3840x2160) (1~25/30fps)
	Prędkość transmisji pod strumienia	D1/CIF(1 ~ 25fps)
	Prędkość transmisji pod strumienia drugiego	1080P/720P/D1(1~25/30fps)
	Przepływność	H.264: 32K ~ 16384Kbps,
Funkcje sieci	Podłączenie sieci	RJ-45 (10/100Base-T)
	Protokoły	IPv4/IPv6, HTTP, HTTPS, SSL, TCP/IP, UDP, UPnP, ICMP, IGMP, SNMP, RTSP, RTP, SMTP, NTP, DHCP, DNS, PPPoE, DDNS, FTP, IP Filter, QoS, Bonjour
	ONVIF	ONVIF
	Użytkownicy mobilni	iPhone, iPad, Android, Windows Phone
	Użytkownicy	Maksymalnie 20 zalogowanych
	Gniazdo pamięci	Micro SD do 128GB
Zasilanie:		12VDC / 24VAC POE (802.3at)
Pobór mocy		24W(IR ON)
Temperatura pracy		-30°C ~ +60°C; IP67 IK10
Waga		1.1kg
Wymiary śred/wys		Ø159x117.9mm