

# INTEGRA

Centrale należące do rodziny INTEGRA to najbardziej zaawansowane urządzenia w ofercie firmy SATEL. W skład rodziny wchodzi pięć central opartych na jednolitej architekturze sprzętowo-programowej, różniących się od siebie wielkością i możliwościami rozbudowy. Wszelchność tych urządzeń pozwala stosować je nie tylko w systemach sygnalizacji włamania i napadu, ale także w systemach kontroli dostępu i inteligentnego zarządzania budynkiem.



## SYSTEMY ALARMOWE

Zaawansowane urządzenia – takie jak centrale rodziny INTEGRA, oprócz swojej podstawowej funkcji – wykrywania i informowania o wtargnięciu intruza, potrafią w znacznie szerszym znaczeniu zapewnić bezpieczeństwo domownikom, oraz zadbać o komfort codziennego życia poprzez realizację podstaw automatyki domowej.

Bezpieczeństwo jest bardzo ważnym czynnikiem również w przypadku biznesu. Profesjonalne zastosowania wymagają specyficznych rozwiązań – nadrzędnym celem jest tutaj maksymalne bezpieczeństwo, bez żadnych kompromisów. Centrale serii INTEGRA wyznaczają w tej dziedzinie nowe standardy. Szereg rozwiązań, zarówno sprzętowych, jak i programowych, predestynuje je do instalacji wymagających najwyższej klasy bezpieczeństwa – dzięki czemu należą one do ścisłej światowej czołówki wśród zaawansowanych central alarmowych.

GUARDX



**INTEGRA**



DLOADX

sygnalizatory



czujki



obsługa  
i nadzór  
systemu



moduły  
kontroli  
dostępu



moduły  
rozbudowy  
wejść i wyjść



moduły  
komunikacyjne



moduły rozbudowy bezprzewodowej



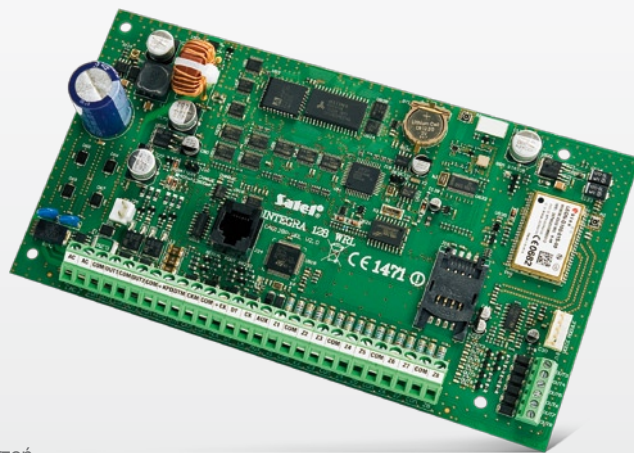
## CENTRALE ALARMOWE INTEGRA

- od 4 do 128 wejść:
  - wybór konfiguracji: NO, NC, EOL, 2EOL/NO i 2EOL/NC
  - obsługa czujek wibracyjnych i roletowych
  - szeroki wybór typów reakcji
  - kontrola obecności i poprawności działania czujek
- od 4 do 128 programowalnych wyjść
- wbudowana obsługa dwukierunkowych urządzeń bezprzewodowych 868 MHz (tylko model **INTEGRA 128-WRL**)
- od 4 do 32 stref:
  - strefy sterowane przez: użytkowników, timery, wejścia sterujące lub inne strefy
  - możliwość grupowania stref i utworzenia do 8 partycji
- magistrale komunikacyjne umożliwiające rozbudowę systemu o wiele dodatkowych modułów
- port RS-232 do programowania centrali, wydruku zdarzeń lub podłączania modemu zewnętrznego – gniazdo RJ
- komunikator z funkcją monitoringu, powiadamiania i modemu:
  - telefoniczny (oprócz modelu **INTEGRA 128-WRL**)
  - GSM/GPRS 900/1800/1900 (tylko model **INTEGRA 128-WRL**)
- sterowanie systemem:
  - manipulator LCD
  - klawiatura strefowa
  - piloty zdalnego sterowania
  - komputer użytkownika (przez port RS-232, linię telefoniczną oraz opcjonalnie Internet)
  - wiadomości SMS (tylko model **INTEGRA 128-WRL**)
  - opcjonalnie telefon komórkowy z zainstalowaną odpowiednią aplikacją
- program centrali zapisany w pamięci typu FLASH z możliwością jego aktualizacji bez konieczności demontażu centrali
- programowanie ustawień centrali:
  - lokalnie (manipulator LCD lub komputer podłączony do portu RS-232)
  - zdalnie (telefon komórkowy lub komputer łączący się za pomocą modemu bądź przez sieć Ethernet)
- pamięć FLASH zachowująca ustawienia centrali nawet po odłączeniu zasilania
- hasła:
  - do 8 haseł administratora (1 hasło dla każdej partycji)
  - od 16 do 240 haseł użytkowników
  - 1 hasło serwisowe
  - kilkanaście typów haseł użytkownika z możliwością definiowania dodatkowych uprawnień określających zakres dostępu do systemu
  - wyświetlane w manipulatorze menu funkcji zależne od typu wprowadzonego hasła i uprawnień użytkownika
- określanie dostępu do klawiatur, zamków szyfrowych i czytników
- okresowa zmiana haseł przy pomocy prefiksów, zapewniających lepszą ochronę przed nieuprawnionym dostępem do obiektu
- definiowanie stref chronionych dwoma hasłami
- edycja nazw (użytkowników, stref, wejść, wyjść i modułów) ułatwiająca sterowanie systemem i jego nadzór
- timery:
  - od 16 do 64 timerów systemowych definiowanych przez serwis
  - timery strefowe definiowane przez użytkowników
- pamięć zdarzeń (możliwość zapamiętania od 899 do 22527 zdarzeń)
- rozbudowana funkcja wydruku zdarzeń
- kontrola dostępu:
  - sterowanie ryglami przy pomocy klawiatur strefowych, zamków szyfrowych, czytników kart zbliżeniowych i pastylek **DALLAS** (nie zmniejsza ilości dostępnych wyjść programowalnych centrali)
  - kontrola stanu drzwi (nie wpływa na liczbę dostępnych wejść dozorowych centrali)
  - możliwość otwierania dowolnego kontrolowanego przejścia w obiekcie z manipulatora LCD
- monitoring w formatach Contact ID, SIA i w kilkunastu innych:
  - 4 numery stacji monitorujących (2+2 numery rezerwowe)
  - 9 identyfikatorów
- powiadomianie:
  - od 4 do 16 numerów telefonów
  - od 16 do 32 komunikatów głosowych (potwierdzenie odbioru hasłem z klawiatury telefonu – DTMF)
  - od 16 do 64 komunikatów tekstowych
- odpowiadanie na telefon:
  - sprawdzanie stanu stref
  - sterowanie wyjściami
- zaawansowana analiza sygnału centrali telefonicznej (oprócz modelu **INTEGRA 128-WRL**):
  - rozpoznawanie sygnałów telefonicznych zgodnych z normą TBR 21
  - inteligentne ponawianie próby transmisji danych
  - programowalny algorytm postępowania centrali
- modem wewnętrzny 300 bps
- obsługa szybkich modemów zewnętrznych: analogowych, ISDN i GSM
- niestandardowe funkcje sterowania za pomocą operacji logicznych na wyjściach
- automatyczna diagnostyka podstawowych elementów systemu
- podtrzymywany bateryjnie zegar czasu rzeczywistego z kalendarzem
- zasilacz impulsowy
- sygnalizacja optyczna stanu wyjść, układu ładowania akumulatora i dialera telefonicznego
- zabezpieczenie elektryczne wszystkich wejść, wyjść i magistral komunikacyjnych



**INTEGRA**

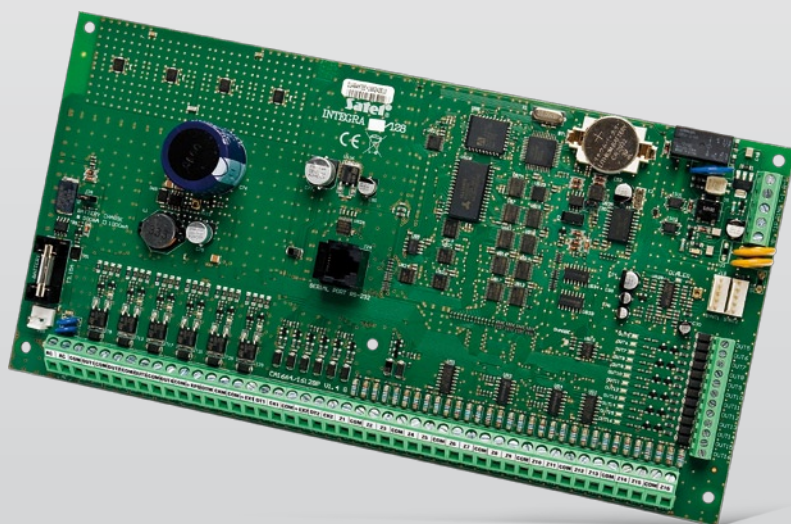
## PLYTY GŁÓWNE INTEGRA



### INTEGRA 128-WRL

Płyta główna

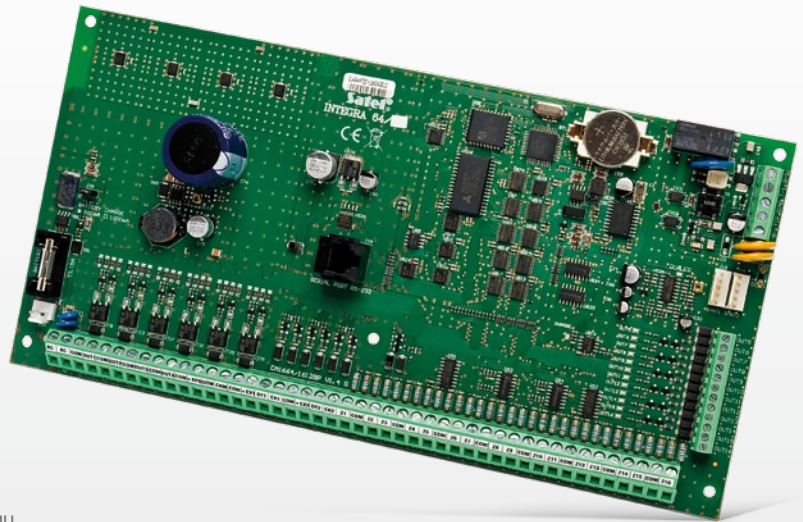
- obsługa do 128 wejść
- możliwość podziału systemu na 32 strefy, 8 partycji
- obsługa do 128 programowalnych wyjść
- magistrale komunikacyjne do podłączania manipulatorów i modułów rozszerzeń
- wbudowany dwukierunkowy interfejs bezprzewodowy 868 MHz w technologii **ABAX**
- wbudowany komunikator GSM/GPRS z funkcją monitoringu, powiadamiania i zdalnego sterowania
- obsługa systemu przy pomocy manipulatorów LCD, klawiatur strefowych, pilotów i kart zbliżeniowych oraz zdalnie z użyciem telefonu komórkowego lub komputera
- 64 niezależne timery do automatycznego sterowania
- funkcje kontroli dostępu i automatyki domowej
- pamięć 22527 zdarzeń z funkcją wydruku
- obsługa 240+8+1 użytkowników
- możliwość aktualizacji oprogramowania za pomocą komputera
- wbudowany zasilacz impulsowy o wydajności 2 A z funkcjami ładowania akumulatora i diagnostyki



### INTEGRA 128

Płyta główna

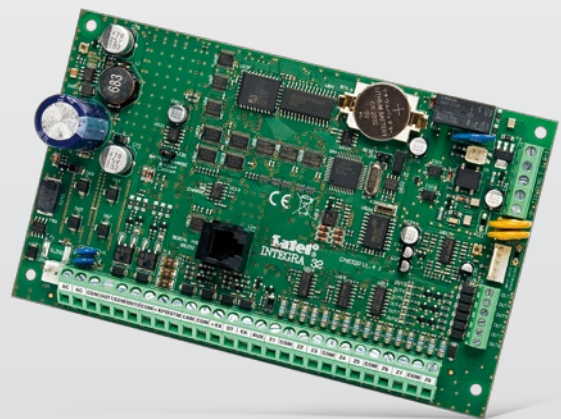
- obsługa do 128 wejść
- możliwość podziału systemu na 32 strefy, 8 partycji
- obsługa do 128 programowalnych wyjść
- magistrale komunikacyjne do podłączania manipulatorów i modułów rozszerzeń
- wbudowany komunikator telefoniczny z funkcją monitoringu, powiadamiania głosowego i zdalnego sterowania
- obsługa systemu przy pomocy manipulatorów LCD, klawiatur strefowych, pilotów i kart zbliżeniowych oraz zdalnie z użyciem komputera lub telefonu komórkowego
- 64 niezależne timery do automatycznego sterowania
- funkcje kontroli dostępu i automatyki domowej
- pamięć 22527 zdarzeń z funkcją wydruku
- obsługa do 240+8+1 użytkowników
- możliwość aktualizacji oprogramowania za pomocą komputera
- wbudowany zasilacz impulsowy o wydajności 3 A z funkcjami ładowania akumulatora i diagnostyki



## INTEGRA 64

### Płyta główna

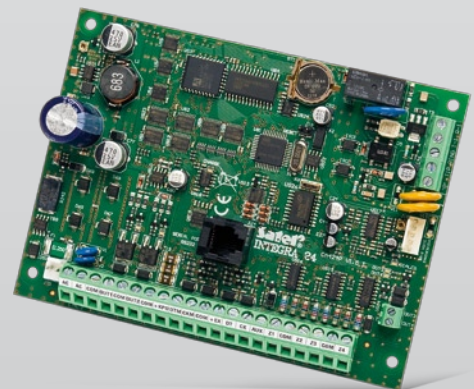
- obsługa do 64 wejść
- możliwość podziału systemu na 32 strefy, 8 partycji
- obsługa do 64 programowalnych wyjść
- magistrale komunikacyjne do podłączania manipulatorów i modułów rozszerzeń
- wbudowany komunikator telefoniczny z funkcją monitoringu, powiadamiania głosowego i zdalnego sterowania
- obsługa systemu przy pomocy manipulatorów LCD, klawiatur strefowych, pilotów i kart zbliżeniowych oraz zdalnie z użyciem komputera lub telefonu komórkowego
- 64 niezależne timery do automatycznego sterowania
- funkcje kontroli dostępu i automatyki domowej
- pamięć 6143 zdarzeń z funkcją wydruku
- obsługa do 192+8+1 użytkowników
- możliwość aktualizacji oprogramowania za pomocą komputera
- wbudowany zasilacz impulsowy o wydajności 3 A z funkcjami ładowania akumulatora i diagnostyki



## INTEGRA 32

### Płyta główna

- obsługa do 32 wejść
- możliwość podziału systemu na 16 stref, 4 partycje
- obsługa do 32 programowalnych wyjść
- magistrale komunikacyjne do podłączania manipulatorów i modułów rozszerzeń wbudowany komunikator telefoniczny z funkcją monitoringu, powiadamiania głosowego i zdalnego sterowania
- obsługa systemu przy pomocy manipulatorów LCD, klawiatur strefowych, pilotów i kart zbliżeniowych oraz zdalnie z użyciem komputera lub telefonu komórkowego
- 32 niezależne timery do automatycznego sterowania
- funkcje kontroli dostępu i automatyki domowej
- pamięć 899 zdarzeń z funkcją wydruku
- obsługa do 64+4+1 użytkowników
- możliwość aktualizacji oprogramowania za pomocą komputera
- wbudowany zasilacz impulsowy o wydajności 1,2 A z funkcjami ładowania akumulatora i diagnostyki



## INTEGRA 24

### Płyta główna

- obsługa do 24 wejść
- możliwość podziału systemu na 4 strefy
- obsługa do 20 programowalnych wyjść
- magistrale komunikacyjne do podłączania manipulatorów i modułów rozszerzeń
- wbudowany komunikator telefoniczny z funkcją monitoringu, powiadamiania głosowego i zdalnego sterowania
- obsługa systemu przy pomocy manipulatorów LCD, klawiatur strefowych, pilotów i kart zbliżeniowych oraz zdalnie z użyciem komputera lub telefonu komórkowego
- 16 niezależnych timerów do automatycznego sterowania
- funkcje kontroli dostępu i automatyki domowej
- pamięć 899 zdarzeń z funkcją wydruku
- obsługa do 16+1+1 użytkowników
- możliwość aktualizacji oprogramowania za pomocą komputera
- wbudowany zasilacz impulsowy o wydajności 1,2 A z funkcjami ładowania akumulatora i diagnostyki

# OBSŁUGA I NADZÓR SYSTEMÓW INTEGRA

## INT-KSG

Manipulator z klawiaturą sensoryczną

- duży wyświetlacz z nowym interfejsem obsługi, na którym jednocześnie może pojawić się więcej informacji
- nowa funkcjonalność wyświetlacza zapewniająca dostęp do szeregu informacji o systemie, które najbardziej nas interesują
- nowy sposób sterowania systemem alarmowym przy pomocy makropoleceń, co pozwala uruchamiać złożone funkcje za pomocą krótkiej sekwencji przycisków
- klawiatura dotykowa z podświetleniem
- potwierdzanie dotknięcia klawisza indywidualnym podświetleniem diody LED i dźwiękiem
- klawisze dedykowane do wywoływania alarmów: POŻAR, NAPAD, POMOC
- 2 programowalne wejścia z możliwością określenia wartości rezystorów parametrycznych



INT-KSG-BSB / INT-KSG-SSW

## INT-KLCD / INT-KLCDR / INT-KLCDS / INT-KLCDL / INT-KLCDK

Manipulatory

- podświetlenie klawiatury i wyświetlacza
- diody LED informujące o stanie systemu
- alarmy NAPAD, POŻAR, POMOC wywoływane z klawiatury
- sygnalizacja dźwiękowa wybranych zdarzeń w systemie
- 2 wejścia
- sygnalizacja utraty łączności z centralą
- łącze RS-232 do współpracy z programem **GUARDX**
- czytnik kart zbliżeniowych w manipulatorach

**INT-KLCDR-GR i INT-KLCDR-BL**



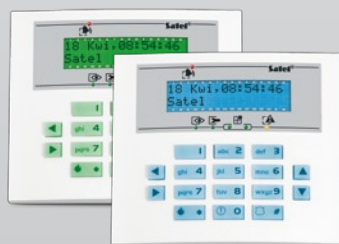
INT-KLCD-GR / INT-KLCD-BL



INT-KLCDR-GR / INT-KLCDR-BL



INT-KLCDL-GR / INT-KLCDL-BL



INT-KLCDS-GR / INT-KLCDS-BL



INT-KLCDK-GR

## INT-IT / INT-CR

### Moduły sterowania strefami

- załączanie i wyłączanie czuwania w strefach przy pomocy kart lub breloków
- obsługa transponderów pasywnych 125 kHz
- 3 programowalne tryby sterowania strefami
- 3 diody LED do sygnalizacji stanu systemu i komunikacji z użytkownikiem podczas obsługi
- sygnalizacja dźwiękowa
- przystosowane do systemów BTicino (Magic, Living Int, Living Light) i Gewiss (PlayBus, SYS) (**INT-IT**)



INT-IT-MA / INT-IT-LI / INT-IT-LH / INT-IT-PB / INT-IT-SY / INT-CR

## INT-RX

### Ekspander obsługi pilotów 433 MHz

- obsługa do 30 pilotów
- do 6 funkcji programowanych przez instalatora dostępnych dla każdego pilota
- współpraca z pilotami **P-2, P-4, T-1, T-2, T-4**



INT-RX

## P-2 / P-4 / T-1 / T-2 / T-4

### Piloty 433 MHz

- dynamicznie zmienny kod KEELOQ®
  - bezpieczeństwo użytkownika
  - odporność na przypadkowe sygnały sterujące
- stabilizacja częstotliwości rezonatorem ceramicznym z falą powierzchniową
- odporność na zmiany warunków środowiskowych
- zasilanie: bateria 12 V 23A



P-2



P-4



T-1



T-2



T-4

## INT-S-BL

### Klawiatura strefowa

- sterowanie jedną strefą w systemie
- alarmy NAPAD, POŻAR, POMOC wywoływane z klawiatury
- diody LED pokazujące stan strefy
- sygnalizacja dźwiękowa wybranych zdarzeń w systemie
- funkcje kontroli dostępu
- przełącznik do sterowania elektrozaczepem, rygłem lub blokadą elektromagnetyczną
- wejście do kontroli stanu drzwi
- dostępna z zielonym podświetleniem klawiatury (**INT-S-GR**)



## INT-SK-GR

### Klawiatura strefowa

- sterowanie jedną strefą w systemie
- alarmy NAPAD, POŻAR, POMOC wywoływane z klawiatury
- diody LED pokazujące stan strefy
- sygnalizacja dźwiękowa wybranych zdarzeń w systemie
- funkcje kontroli dostępu
- przełącznik do sterowania elektrozaczepem, rygłem lub blokadą elektromagnetyczną
- wejście do kontroli stanu drzwi



## INT-SCR-BL

### Wielofunkcyjna klawiatura z czytnikiem kart zbliżeniowych

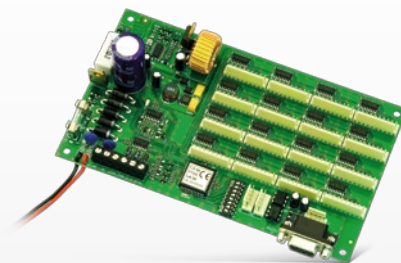
- funkcjonalność klawiatury strefowej lub urządzenia odblokowującego czas na wejście
- wbudowany czytnik kart zbliżeniowych
- diody LED informujące o stanie strefy
- sygnalizacja dźwiękowa
- podświetlenie klawiszy
- optyczna ochrona sabotażowa reagująca na otwarcie obudowy i oderwanie od ściany
- przełącznik do sterowania elektrozaczepem, rygłem lub blokadą elektromagnetyczną
- wejście do kontroli stanu drzwi
- przycisk dzwonka
- konstrukcja umożliwiająca montaż na zewnątrz



## CA-64 PTSA

Tablica synoptyczna

- podłączenie do 128 diod LED informujących o stanie wejść i stref systemu alarmowego
- komunikacja z programem **GUARDX** przez port RS-232
- zasilacz impulsowy



## MODUŁY ROZBUDOWY WEJŚĆ I WYJŚĆ SYSTEMÓW INTEGRA

### CA-64 E

Ekspander wejść

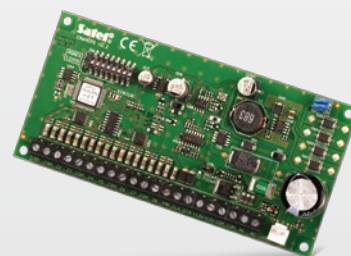
- rozbudowa systemu o 8 wejść
- obsługa konfiguracji NO, NC, EOL, 2EOL/NO i 2EOL/NC
- programowanie wartości rezystancji parametrycznej
- obsługa czujek wibracyjnych i roletowych



### CA-64 EPS

Ekspander wejść z zasilaczem

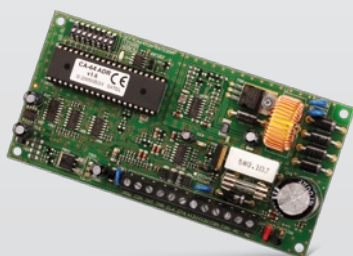
- rozbudowa systemu o 8 wejść
- obsługa konfiguracji NO, NC, EOL, 2EOL/NO i 2EOL/NC
- programowanie wartości rezystancji parametrycznej
- obsługa czujek wibracyjnych i roletowych
- zasilacz impulsowy



### CA-64 ADR

Ekspander wejść adresowalnych

- dedykowana niezależna magistrala czujek adresowalnych
- możliwość rozbudowy centrali o maksymalnie 48 wejść adresowalnych
- zasilacz impulsowy



### CA-64 ADR-MOD

Moduł adresujący

- zamiana typowej czujki (NO, NC) w czujkę adresowalną
- montaż wewnątrz obudowy czujki
- współpraca z ekspanderem wejść adresowalnych **CA-64 ADR**



### CA-64 OPS-OC

Ekspander wyjść z zasilaczem

- rozbudowa systemu o 8 wyjść:
  - 8 wyjść niskoprądowych typu OC
- zasilacz impulsowy

### CA-64 OPS-R

Ekspander wyjść z zasilaczem

- rozbudowa systemu o 8 wyjść:
  - 8 wyjść przekaźnikowych
- zasilacz impulsowy

### CA-64 OPS-ROC

Ekspander wyjść z zasilaczem

- rozbudowa systemu o 8 wyjść:
  - 4 wyjścia typu OC
  - 4 wyjścia przekaźnikowe
- zasilacz impulsowy



### CA-64 O-OC

Ekspander wyjść

- rozbudowa systemu o 8 wyjść:
  - 8 wyjść niskoprądowych typu OC

### CA-64 O-R

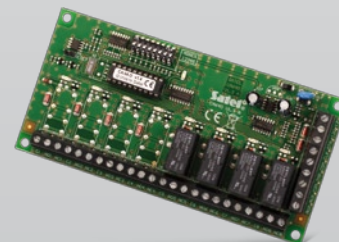
Ekspander wyjść

- rozbudowa systemu o 8 wyjść:
  - 8 wyjść przekaźnikowych

### CA-64 O-ROC

Ekspander wyjść

- rozbudowa systemu o 8 wyjść:
  - 4 wyjścia typu OC
  - 4 wyjścia przekaźnikowe





## INT-ORS

Ekspander wyjść na szynę DIN

- rozbudowa systemu o 8 wyjść przekaźnikowych (bezpośrednie sterowanie urządzeniami elektrycznymi zasilanymi napięciem zmiennym 230 V)
- konstrukcja umożliwiająca montaż na szynie DIN 35 mm



## INT-IORS

Ekspander wejść i wyjść na szynę DIN

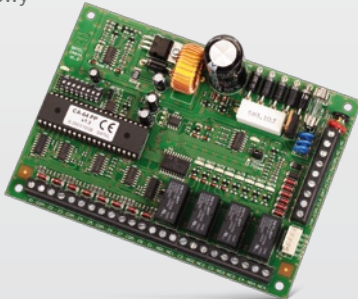
- rozbudowa systemu o 8 wejść
- rozbudowa systemu o 8 wyjść przekaźnikowych (bezpośrednie sterowanie urządzeniami elektrycznymi zasilanymi napięciem zmiennym 230 V)
- konstrukcja umożliwiająca montaż na szynie DIN 35 mm



## CA-64 PP

Podcentrala

- rozbudowa systemu o 8 wejść
- rozbudowa systemu o 8 wyjść
  - 4 wyjścia typu OC
  - 4 wyjścia przekaźnikowe
- zasilacz impulsowy



## ACU-100

Kontroler systemu bezprzewodowego

- rozbudowa o urządzenia bezprzewodowe systemu **ABAX**



## MODUŁY KOMUNIKACJI I POWIADAMIANIA CENTRAL INTEGRA

### GSM-4

Moduł komunikacyjny GSM/GPRS

- symulacja analogowej linii telefonicznej z wykorzystaniem sieci komórkowej
- możliwość wyboru podstawowej linii wyjściowej: sieć bezprzewodowa GSM / sieć kablowa (miejska)
- w przypadku awarii podstawowej linii, automatyczne przełączanie się modułu na drugą linię
- 4 programowalne wejścia wyzwalające powiadomienie i/lub monitoring GPRS
- konwersja monitoringu telefonicznego z dowolnej centrali na transmisję GPRS
- 3 wyjścia z możliwością zdalnego sterowania DTMF/SMS/CLIP
- konwersja komunikatów PAGER (DTMF) na SMS
- wysyłanie transmisji testowej z wykorzystaniem usługi CLIP
- odbiornik SMS dla stacji monitorującej
- praca w charakterze modemu zewnętrznego
- port RS-232 do programowania modułu i wykorzystania funkcji modemu



### GSM LT-2

Moduł komunikacyjny GSM/GPRS

- symulacja analogowej linii telefonicznej z wykorzystaniem sieci komórkowej
- 4 programowalne wejścia wyzwalające powiadomienie i/lub monitoring GPRS
- konwersja monitoringu telefonicznego z dowolnej centrali na transmisję GPRS
- funkcja retransmisji numeru dzwoniącego CallerID w systemach DTMF i FSK
- konwersja komunikatów PAGER (DTMF) na SMS
- wysyłanie transmisji testowej z wykorzystaniem usługi CLIP
- odbiornik SMS dla stacji monitorującej
- praca w charakterze modemu zewnętrznego
- port RS-232 do programowania modułu i wykorzystania funkcji modemu



## GSM LT-1

Moduł komunikacyjny GSM

- symulacja analogowej linii telefonicznej z wykorzystaniem sieci komórkowej
- konwersja komunikatów PAGER (DTMF) na SMS
- odbiornik SMS dla stacji monitorującej
- praca w charakterze modemu zewnętrznego
- port RS-232 do programowania modułu i wykorzystania funkcji modemu



## ETHM-1

Moduł komunikacyjny TCP/IP

- monitoring TCP/IP
- programowanie systemu za pomocą **DLOADX**



## INT-VG

Moduł głosowy

- głosowe menu zdalnego sterowania
- zapis komunikatów z użyciem technologii przetwarzania tekstu na mowę
- zdalne załączanie/wyłączanie czuwania oraz sterowanie wyjściami
- zdalne sprawdzanie stanu systemu
- funkcje MAKRO ułatwiające wykonywanie szeregu czynności
- 16 komunikatów do powiadamiania telefonicznego



## GPRS-T1

Konwerter monitoringu na transmisję GPRS/SMS

- konwersja monitoringu telefonicznego z dowolnej centrali na transmisję GPRS/SMS
- automatyczne przełączenie na SMS w przypadku braku GPRS
- powiadamianie SMS/CLIP
- wysyłanie transmisji testowej z wykorzystaniem usługi CLIP
- możliwość sprawdzania stanu dostępnych środków oraz ważności konta karty SIM zainstalowanej w module
- automatyczny restart modułu
- sygnalizacja awarii łączności



## CA-64 SM

Ekspander syntezerów mowy

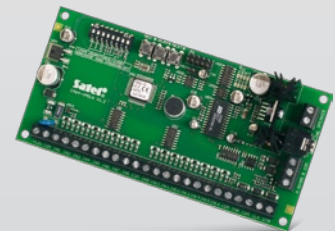
- do 16 komunikatów głosowych po 15 sekund wykorzystywanych do powiadamiania telefonicznego o zdarzeniach w systemie, np. alarmach



## VMG-16

Generator komunikatów głosowych

- do 16 komunikatów głosowych wykorzystywanych do głośnego odtwarzania przy wystąpieniu określonych zdarzeń w systemie, np. alarmów



## KONWERTERY MAGISTRAL CENTRAL INTEGRA

### INT-FI

Konwerter światłowodowy danych

- konwersja magistral komunikacyjnych **INTEGRA** na transmisję parą światłowodów
- obsługa dwóch par światłowodów umożliwiająca łączenie wielu modułów w łańcuch
- dopuszczalna odległość między dwoma konwerterami do 2 km
- wysoka odporność komunikacji na zakłócenia
- pełna galwaniczna separacja urządzeń
- współpracuje również z **ACCO** (RS-485)



### INT-RS

Interfejs RS-232 do integracji systemów

- interfejs RS-232 dołączany do magistrali manipulatorów
- komunikacja z programem **GUARDX**
- obsługa monitoringu przez RS-232
- otwarty protokół do integracji z innymi systemami



# MODUŁY KONTROLI DOSTĘPU W SYSTEMIE INTEGRA

## INT-SZ-BL

Zamek szyfrowy

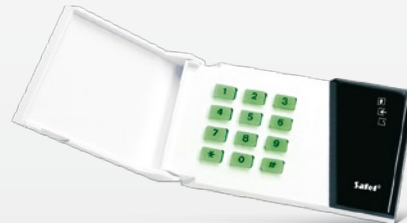
- diody LED pokazujące stan przejścia
- alarmy NAPAD, POŻAR, POMOC wywoływane z klawiatury
- sygnalizacja dźwiękowa pozostawienia otwartych drzwi
- przekaźnik do sterowania elektrozaczepem, rygłem lub blokadą elektromagnetyczną
- wejście do kontroli stanu drzwi
- dostępny z zielonym podświetleniem klawiatury (**INT-SZ-GR**)



## INT-SZK-GR

Zamek szyfrowy

- diody LED pokazujące stan przejścia
- alarmy NAPAD, POŻAR, POMOC wywoływane z klawiatury
- sygnalizacja dźwiękowa pozostawienia otwartych drzwi
- przekaźnik do sterowania elektrozaczepem, rygłem lub blokadą elektromagnetyczną
- wejście do kontroli stanu drzwi



## CA-64 SR

Ekspander czytników kart zbliżeniowych

- przekaźnik do sterowania elektrozaczepem, rygłem lub blokadą elektromagnetyczną
- wejście do kontroli stanu drzwi
- współpraca z 1 lub 2 czytnikami kart zbliżeniowych serii **CZ-EMM**
- możliwość załączania/wyłączania czuwania za pomocą karty zbliżeniowej



## CA-64 DR

Ekspander czytników pastylek DALLAS

- przekaźnik do sterowania elektrozaczepem, rygłem lub blokadą elektromagnetyczną
- wejście do kontroli stanu drzwi
- współpraca z 1 lub 2 czytnikami pastylek **CZ-DALLAS**
- możliwość załączania/wyłączania czuwania za pomocą pastylki **DALLAS**



## CZ-EMM / CZ-EMM2

Czytniki kart zbliżeniowych

- montaż bezpośrednio na ścianie lub futrynie drzwi
- format transmisji: EM Marin
- obsługa standardowych kart 125 kHz
- opcjonalna podkładka dystansowa **CZ-EMM-POD** (tylko **CZ-EMM**)

## CZ-EMM3 / CZ-EMM4

Czytniki kart zbliżeniowych

- montaż bezpośrednio na ścianie lub futrynie drzwi
- format transmisji: EM Marin
- obsługa standardowych kart 125 kHz
- możliwość pracy na zewnątrz
- przycisk dzwonek (tylko **CZ-EMM4**)



CZ-EMM

CZ-EMM2

CZ-EMM3

CZ-EMM4

## CZ-DALLAS

Czytnik pastylek DALLAS

- montaż bezpośrednio w ścianie lub futrynie drzwi
- obsługa standardowych pastylek **DALLAS** iBUTTON



PAS-DALLAS

## KT-STD-1 / KT-STD-2

Karty zbliżeniowe

- transponder pasywny 125 kHz
- wymiary standardowej karty kredytowej (85 x 55 mm) (**KT-STD-1**)
- format standardowej karty kredytowej (85 x 55 mm) o grubości 2 mm (**KT-STD-2**)
- kolor: biały



KT-STD-1



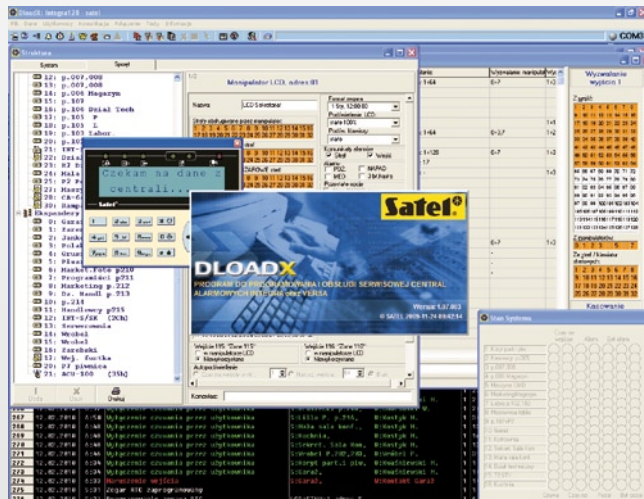
KT-STD-2

# OPROGRAMOWANIE DO SYSTEMÓW INTEGRA

## DLOADX

Program instalatora systemu alarmowego

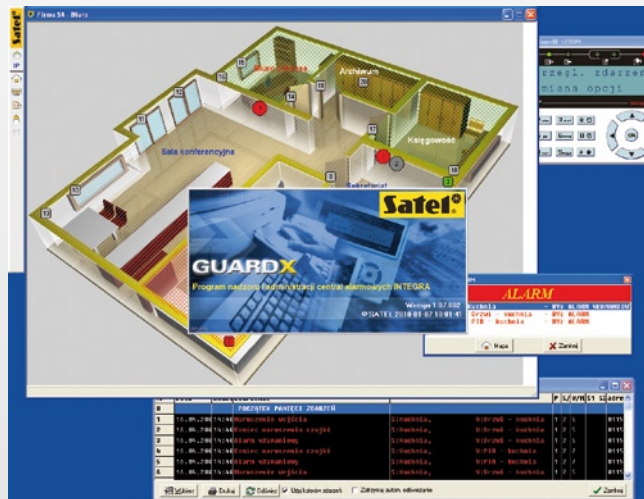
- praca w środowisku Windows 98/ME/2000/XP/VISTA/7
- programowanie systemu alarmowego
- wizualizacja na monitorze komputera stanu: stref, wejść, wyjść, awarii, napięcie zasilania modułów, timerów, sabotaży i drzwi
- odczyt pamięci zdarzeń systemu
- obsługa systemu z wirtualnego manipulatora na ekranie komputera
- łączność z centralą
  - port RS-232 na płycie centrali
  - sieć LAN/WAN (łączność TCP/IP) przy pomocy modułu **ETHM-1**
  - komunikacja telefoniczna – modem analogowy, ISDN lub moduł GSM



## GUARDX

Program administratora i użytkownika systemu alarmowego

- praca w środowisku Windows 98/ME/2000/XP/VISTA/7
- wizualizacja stanu chronionego obiektu na monitorze komputera
- bieżące informowanie o sytuacjach alarmowych
- bieżący odczyt zdarzeń
- obsługa systemu z wirtualnego manipulatora na ekranie komputera
- tworzenie i edycja użytkowników
- łączność z centralą
  - port RS-232 w manipulatorze
  - sieć LAN/WAN (łączność TCP/IP) przy pomocy modułu **ETHM-1**
  - komunikacja telefoniczna – modem analogowy, ISDN lub moduł GSM



## FLASHX

Program do aktualizacji oprogramowania centrali

- łatwość aktualizacji oprogramowania centrali bez konieczności jej demontażu
- łączność z centralą poprzez port RS-232 (na płycie centrali)

## DB9F/RJ-KPL

Kabel RS-232

- zestaw umożliwiający programowanie central przy pomocy komputera



**Satel Sp. z o.o.**  
ul. Schuberta 79  
80-172 Gdańsk  
tel. 58 320 94 00  
fax 58 320 94 01  
e-mail: [satel@satel.pl](mailto:satel@satel.pl)

[www.satel.pl](http://www.satel.pl)

**INTEGRA**