

SAMSUNG TECHWIN

SIECIOWA NAGRYWARKA WIDEO

Skrócona instrukcja obsługi

SRN-1000



SAMSUNG

Polski





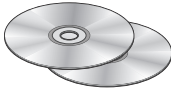
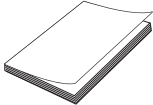
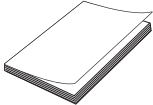
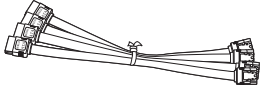

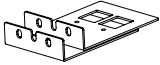


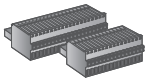
PRZED ROZPOCZĘCIEM

Przed rozpoczęciem użytkowania urządzenia zapamiętaj poniższe zasady.

- Urządzenia nie należy używać na zewnątrz.
- Nie wolno rozlewać wody lub innych płynów na część urządzenia zawierającą złącza.
- Nie należy narażać systemu na działanie nadmiernej siły lub wstrząsów.
- Nie należy na siłę wyciągać wtyczki zasilania.
- Urządzenia nie wolno samodzielnie rozmontowywać.
- Nie wolno przekraczać znamionowych wartości wejścia/wyjścia.
- Należy stosować wyłącznie atestowane przewody zasilające.
- W przypadku urządzenia z wejściem uziemiającym należy stosować wtyczkę zasilającą z uziemieniem.

ZAWARTOŚĆ ZESTAWU

Produkt należy rozpakować i umieścić na płaskiej powierzchni lub w miejscu, w którym ma zostać zainstalowany. Należy sprawdzić, czy w zestawie oprócz urządzenia głównego znajdują się poniższe elementy.

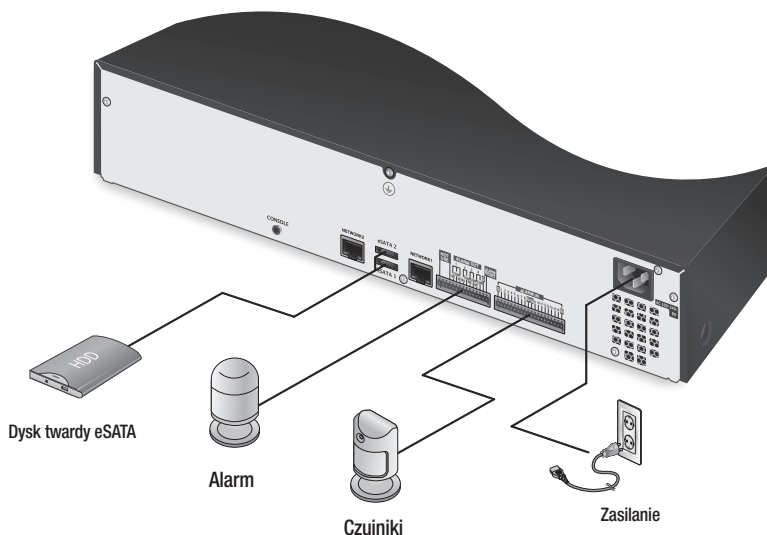
		
NVR	Przewód Zasilający	Płyta CD z Oprogramowaniem Network Viewer / Podręcznik użytkownika i płyta instalacyjna oprogramowania
		
Instrukcja Obsługi	Skrócona Instrukcja Obsługi (opcjonalne)	Przewód SATA
		
Dodatkowy przewód zasilania SATA	Szyna	Śruba do Mocowania Wspornika
		
Śruby Mocujące Dysk Twardy	Blok Złączack	



- W przypadku modelu nie wyposażonego w twardy dysk dostarczany jest kabel SATA oraz 3 śruby do mocowania dysku

PODŁĄCZANIE DO URZĄDZENIA ZEWNĘTRZNEGO

- ! Nieprawidłowe lub inne niż znamionowe źródło zasilania może uszkodzić system. Przed naciśnięciem przycisku zasilanie należy upewnić się, że stosowane jest wyłącznie źródło zasilania zgodne ze znamionowym.



TWORZENIE SIECI Z INSTALATOREM IP

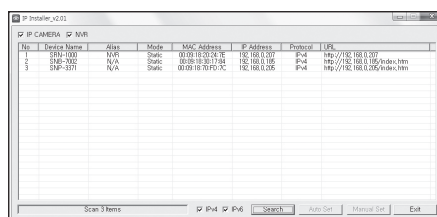
Użyj dostarczonej aplikacji Instalator IP, aby wyszukać urządzenia w sieci i ręcznie zmienić ustawienia sieciowe wyszukanego urządzenia.

Ręczna konfiguracja sieci

Uruchom plik <IP Installer_vX.XX.exe>, aby wyświetlić listę wyszukiwania kamer. Przy pierwszym uruchomieniu opcje [Auto Set] oraz [Manual Set] nie będą dostępne.

- Wybierz nagrywarkę z listy wyszukiwania. Zostaną aktywowane przyciski [Auto Set] oraz [Manual Set].

Kliknij opcję [Manual Set]. Zostanie wyświetlone okno dialogowe Manual Setting. Zostaną wyświetlone domyślne wartości opcji nagrywarki NVR: <IP Address>, <Subnet Mask>, <Gateway>, <HTTP Port> oraz <Port(TCP)>.

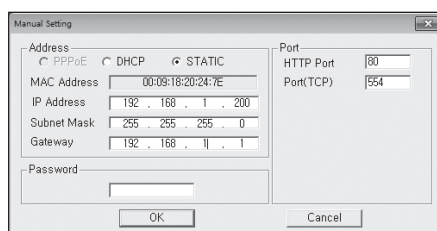


- ! Jeżeli wiele urządzeń ma przypisany ten sam adres IP, przypisz inne adresy IP do takich urządzeń, aby uniknąć konfliktu.
- Jeżeli wystąpił konflikt z powodu współdzielenia tego samego adresu IP przez wiele urządzeń, odzyskiwanie może zająć trochę czasu.

- W polu <Address> podaj niezbędne informacje.


- MAC (Ethernet) Address : Adres MAC (Ethernet) odpowiedniej nagrywarki NVR zostanie ustawiony automatycznie, nie ma więc potrzeby wpisywania go ręcznie.

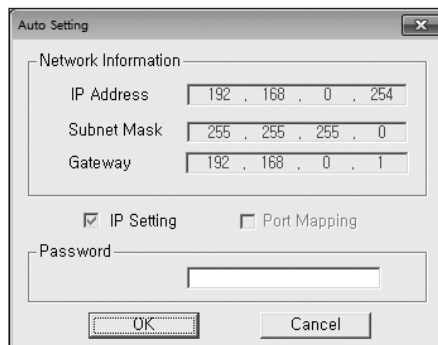
- ☑ Ustawienia statycznego adresu IP można skonfigurować tylko wtedy, gdy pole wyboru DHCP nie jest zaznaczone.



Automatyczna konfiguracja sieci

Uruchom plik <IP Installer_vX.XX.exe>, aby wyświetlić listę wyszukiwania kamer.
Przy pierwszym uruchomieniu opcje [Auto Set] oraz [Manual Set] nie będą dostępne.

1. Wybierz nagrywarke z listy wyszukiwania.
Zostaną aktywowane przyciski [Auto Set] oraz [Manual Set].
2. Kliknij opcję [Auto Set].
Zostanie wyświetlone okno dialogowe Auto Setting.
Wartości <IP Address>, <Subnet Mask> oraz <Gateway> zostaną ustawione automatycznie.
3. Wprowadź hasło.
Jest to hasło logowania dla użytkownika „admin”, który ma dostęp do nagrywarke NVR. Domyślne hasło to „4321”.

 - Korzystanie z domyślnego hasła może grozić włamaniem, dlatego po zainstalowaniu tego produktu zaleca się zmianę hasła.
 - Należy pamiętać, że za bezpieczeństwo i inne związane z tym kwestie, spowodowane niezmiennym hasłem odpowiedzialność ponosi użytkownik.
4. Kliknij przycisk [OK].
Automatyczna konfiguracja sieci zostanie zakończona.

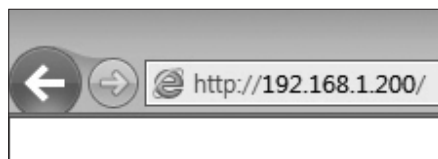


PODŁĄCZANIE PRZEGLĄDARKI WEB VIEWER

1. Otwórz przeglądarkę internetową i wpisz adres IP lub URL urządzenia NVR w pole adresu URL.



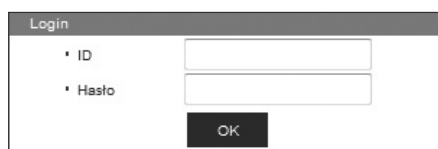
- „192.168.1.200” to domyślna wartość adresu IP.
- Ustaw dostępny adres IP w Instalatorze IP lub w opcji „Sieć > Tryb połączenia”.
- Połączenie URL będzie włączone dopiero po wprowadzeniu ustawień połączenia DDNS.



2. Użytkownik z uprawnieniami administratora powinien podać ID administratora oraz hasło. Użytkownik zarejestrowany powinien podać ID użytkownika oraz hasło.

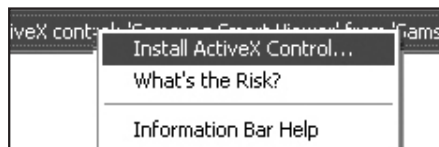


- Korzystanie z domyślnego hasła może grozić włamaniem, dlatego po zainstalowaniu tego produktu zaleca się zmianę hasła.
- Jeśli urządzenie jest używane z bezprzewodowym ruterem, należy ustawić hasło sieci bezprzewodowej. Brak zabezpieczenia hasłem lub używanie domyślnego hasła bezprzewodowego routera może narazić dane wideo na potencjalne zagrożenie.
- Należy pamiętać, że za bezpieczeństwo i inne związane z tym kwestie, spowodowane niezmiennym hasłem odpowiedzialność ponosi użytkownik.

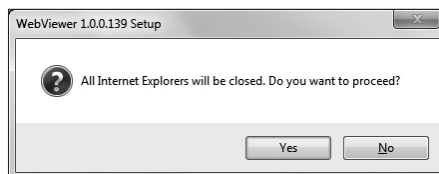


- Możliwy jest jednoczesny dostęp 10 osób, w tym administratora i użytkowników ogólnych.
- Nie jest możliwe zalogowanie się więcej niż jednego administratora.
- Domyślny ID konta administratora to „admin”, a domyślne hasło to „4321”.
- Hasło administratora i użytkowników ogólnych można zmienić w menu <Zarządz. upoważn.> urządzenia NVR.
- Wszystkie ustawienia zostaną zastosowane w ustawieniach urządzenia NVR.

3. Kliknij opcję <Install ActiveX Control...>.



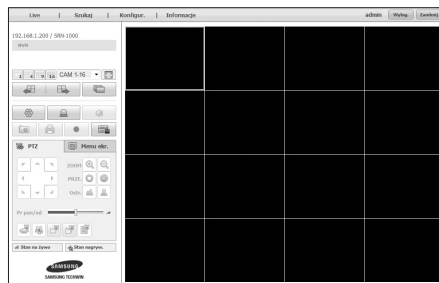
4. Po wyświetleniu komunikatu potwierdzenia kliknij przycisk [Yes].



5. Po wyświetleniu okna kreatora instalacji programu naciśnij przycisk [Install], aby zainstalować program.



6. Otwórz przeglądarkę Web Viewer po zainstalowaniu oprogramowania i zaloguj się ponownie. Po pomyślnym zalogowaniu po instalacji programu zostanie wyświetlony ekran główny przeglądarki Na żywo.



REJESTROWANIE KAMERY

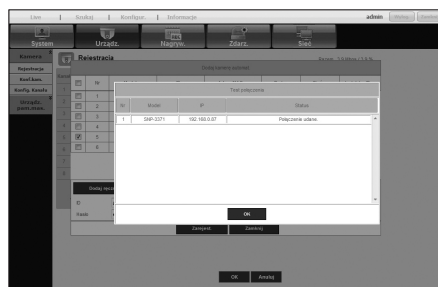
Kamerę należy zarejestrować i zapisać odpowiednie ustawienia przed wyświetleniem obrazu wideo zarejestrowanej kamery w przeglądarce Na żywo.

Rejestrowanie kamery

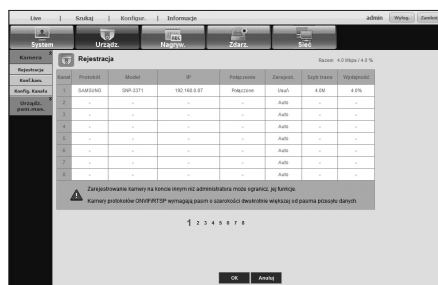
1. Kliknij menu <Konfigur.>.
2. Kliknij menu <Urządź.>-<Kamera>-<Rejestracja>.



3. Kliknij opcję <Auto> w oknie Rejestracja urządzenia. Zostanie wyświetlone okno „Dodaj kamerę automat.”, w którym wyświetlone będą wszystkie dostępne kamery obecne w sieci.
4. Kliknij kamerę, aby zarejestrować ją na liście.
5. Wprowadź odpowiednie <ID> oraz <Hasło> dla wybranych kamer.
6. Kliknij przycisk [Zarejest.].
 - Podczas rejestrowania wielu kamer wybranych w bloku, zarejestrowane zostaną tylko kamery o tym samym ID i hasle.
7. Gdy zostanie wyświetlone okno potwierdzenia „Test połączenia”, sprawdź stan rejestracji, a następnie kliknij przycisk [OK]. Okno „Dodaj kamerę automat.” zostanie zamknięte a zarejestrowane kamery zostaną wyświetlone na liście.



8. Kliknij przycisk [OK], aby zakończyć rejestrację.





Na wszystkich etapach produkcji firma Samsung Techwin dba o środowisko naturalne i wykonuje wiele działań dążąc do dostarczenia klientom produktów niegroźnych dla środowiska. Oznaczenie „Eco” świadczy o tym, że firma Samsung Techwin wytwarza produkty nieszkodliwe dla środowiska oraz wskazuje, że niniejszy produkt spełnia wymagania przedstawione w dyrektywie RoHS obowiązującej w UE.



Prawidłowe usuwanie produktu (zużyty sprzęt elektryczny i elektroniczny)

(Applicable in the European Union and other European countries with separate collection systems)

To oznaczenie umieszczone na produkcie, akcesoriach lub dokumentacji oznacza, że po zakończeniu eksploatacji nie należy tego produktu ani jego akcesoriów (np. ładowarki, zestawu słuchawkowego, przewodu USB) wyrzucać wraz ze zwykłymi odpadami gospodarstwa domowego. Aby uniknąć szkodliwego wpływu na środowisko naturalne i zdrowie ludzi wskutek niekontrolowanego usuwania odpadów, prosimy o oddzielenie tych przedmiotów od odpadów innego typu oraz o odpowiedzialny recykling i praktykowanie ponownego wykorzystania materiałów.

W celu uzyskania informacji na temat miejsca i sposobu bezpiecznego dla środowiska recyklingu tych przedmiotów, użytkownicy w gospodarstwach domowych powinni skontaktować się z punktem sprzedaży detalicznej, w którym dokonali zakupu produktu, lub z organem władz lokalnych.

Użytkownicy w firmach powinni skontaktować się ze swoim dostawcą i sprawdzić warunki umowy zakupu. Produktu ani jego akcesoriów nie należy usuwać razem z innymi odpadami komercyjnymi.



Sposób poprawnego usuwania baterii, w które wyposażony jest niniejszy produkt

(Dotyczy obszaru Unii Europejskiej oraz innych krajów europejskich posiadających oddzielne systemy zwrotu zużytych baterii.)

Niniejsze oznaczenie na baterii, instrukcji obsługi lub opakowaniu oznacza, że po upływie okresu użytkowania baterie, w które wyposażony był dany produkt, nie mogą zostać usunięte wraz z innymi odpadami pochodzącymi z gospodarstw domowych. Przy zastosowaniu takiego oznaczenia symbole chemiczne (Hg, Cd lub Pb) wskazują, że dana bateria zawiera rtęć, kadm lub ołów w ilości przewyższającej poziomy odniesienia opisane w dyrektywie WE 2006/66. Jeśli baterie nie zostaną poprawnie zutylozowane, substancje te mogą powodować zagrożenie dla zdrowia ludzkiego lub środowiska naturalnego.

Aby chronić zasoby naturalne i promować ponowne wykorzystanie materiałów, należy oddzielać baterie od innego typu odpadów i poddawać je utylizacji poprzez lokalny, bezpłatny system zwrotu baterii.



SIEĆ SPRZEDAŻY

SAMSUNG TECHWIN CO., LTD.

Samsungtechwin R&D Center, 701, Sampyeong-dong, Bundang-gu, Seongnam-si, Gyeonggi-do, Korea, 463-400
TEL : +82-70-7147-8740~60 FAX : +82-31-8018-3745

SAMSUNG TECHWIN AMERICA Inc.

100 Challenger Rd. Suite 700 Ridgely Park, NJ 07660
Toll Free : +1-877-213-1222 Direct : +1-201-325-6920
Fax : +1-201-373-0124
www.samsungcctvusa.com

SAMSUNG TECHWIN EUROPE LTD.

Samsung House, 1000 Hillswood Drive, Hillswood Business Park
Chertsey, Surrey, UNITED KINGDOM KT16 OPS
TEL : +44-1932-45-5300 FAX : +44-1932-45-5325

www.samsungtechwin.com
www.samsungsecurity.com
www.samsungipolis.com