

centrala\_i\_pl 12/12

## SKRÓCONA INSTRUKCJA INSTALACJI CENTRALI ALARMOWEJ

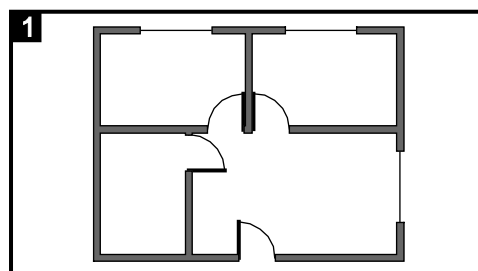
Pełne instrukcje dostępne są w wersji elektronicznej na stronie [www.satel.pl](http://www.satel.pl)



**Wszystkie połączenia elektryczne należy wykonywać przy wyłączonym zasilaniu.**

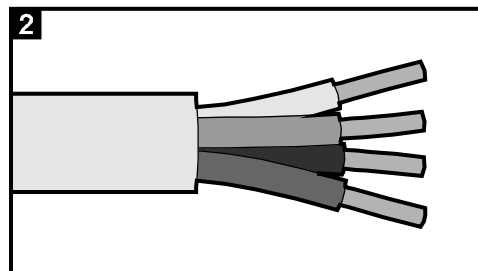
### 1. Przygotować plan systemu alarmowego

Naszkicować plan obiektu i zaznaczyć na nim położenie wszystkich urządzeń, które wejdą w skład systemu alarmowego. Centrala powinna być instalowana w pomieszczeniach zamkniętych, o normalnej wilgotności powietrza. Należy zapewnić centrali ochronę przed dostępem osób niepowołanych. W miejscu montażu centrali powinien być dostępny obwód zasilania 230 V AC z uziemieniem ochronnym.



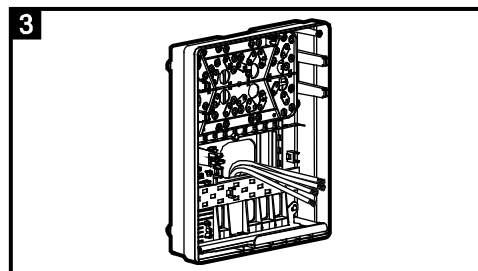
### 2. Przygotować okablowanie

Do miejsca, w którym ma zostać zainstalowana centrala, doprowadzić kable, przy pomocy których centrala zostanie podłączona do zasilania oraz połączona z innymi urządzeniami wchodzącymi w skład systemu alarmowego. Należy unikać prowadzenia przewodów sygnałowych równoległe do przewodów zasilających 230 V AC, w ich bezpośrednim sąsiedztwie.



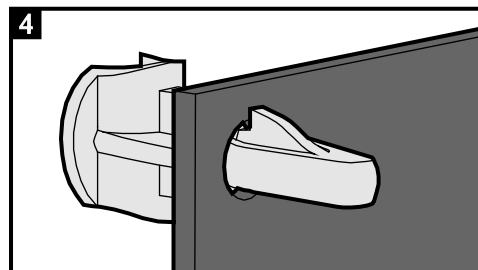
### 3. Zamontować obudowę, w której zainstalowana zostanie centrala

Przed przymocowaniem obudowy do ściany, do wnętrza obudowy należy wprowadzić kable.



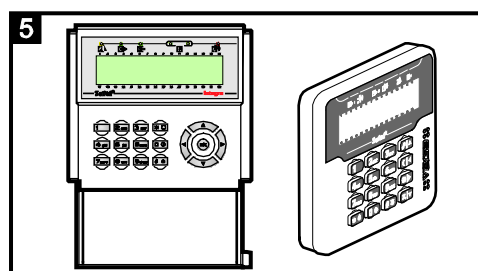
### 4. Zamontować płytę główną centrali w obudowie

W odpowiednie otwory w obudowie włożyć kołki, a następnie zamocować na nich płytę główną centrali.



### 5. Podłączyć urządzenia do magistral komunikacyjnych (manipulatory, ekspandery)

Każde urządzenie podłączane do magistrali komunikacyjnej musi mieć ustawiony indywidualny adres.



## 6. Podłączyć czujki

Sposób podłączenia czujki do wejścia musi być odpowiedni dla wybranej dla tego wejścia konfiguracji.

## 7. Podłączyć sygnalizatory

## 8. Podłączyć linię telefoniczną

Jeżeli centrala wyposażona jest w komunikator telefoniczny pracujący w analogowej sieci telefonicznej, do zacisków TIP i RING można podłączyć analogową linię telefoniczną.

## 9. Podłączyć akumulator

Należy zastosować szczelny akumulator kwasowo-olowiowy 12 V. Centrala nie uruchomi się po podłączeniu samego akumulatora. Akumulator pełni funkcję zapasowego źródła zasilania na wypadek awarii zasilania AC.

## 10. Podłączyć transformator

Transformator powinien być podłączony do obwodu 230 V AC, w którym stale obecne jest napięcie (zasilanie w obwodzie należy wyłączyć na czas wykonywania prac instalacyjnych).



**Do transformatora nie wolno podłączyć drugiego urządzenia.**

**W centralach INTEGRA, przed włączeniem zasilania należy włożyć do gniazda na płycie głównej baterię podtrzymującą pracę zegara i pamięć RAM.**

## 11. Włączyć zasilanie 230 V AC w obwodzie, do którego podłączony jest transformator

Po włączeniu zasilania AC, centrala uruchomi się – na wyświetlaczach manipulatorów pojawią się komunikaty wygenerowane przez centralę (m.in. informacja o wersji oprogramowania centrali). Jeżeli centrala się nie uruchomi, należy sprawdzić, czy wszystkie połączenia zostały wykonane poprawnie.

## 12. Ustawić programowo poprawne, indywidualne adresy w manipulatorach

Adresy można ustawić przy pomocy manipulatora w trybie serwisowym. Hasło serwisowe: 12345. Jeżeli uruchomienie trybu serwisowego jest niemożliwe, należy skorzystać z pełnej instrukcji, gdzie opisana jest awaryjna procedura uruchomienia centrali i trybu serwisowego.

## 13. Uruchomić funkcję identyfikacji urządzeń podłączonych do centrali

## 14. Zaprogramować system alarmowy

System alarmowy można zaprogramować przy pomocy manipulatora lub komputera z zainstalowanym programem DLOADX.

