

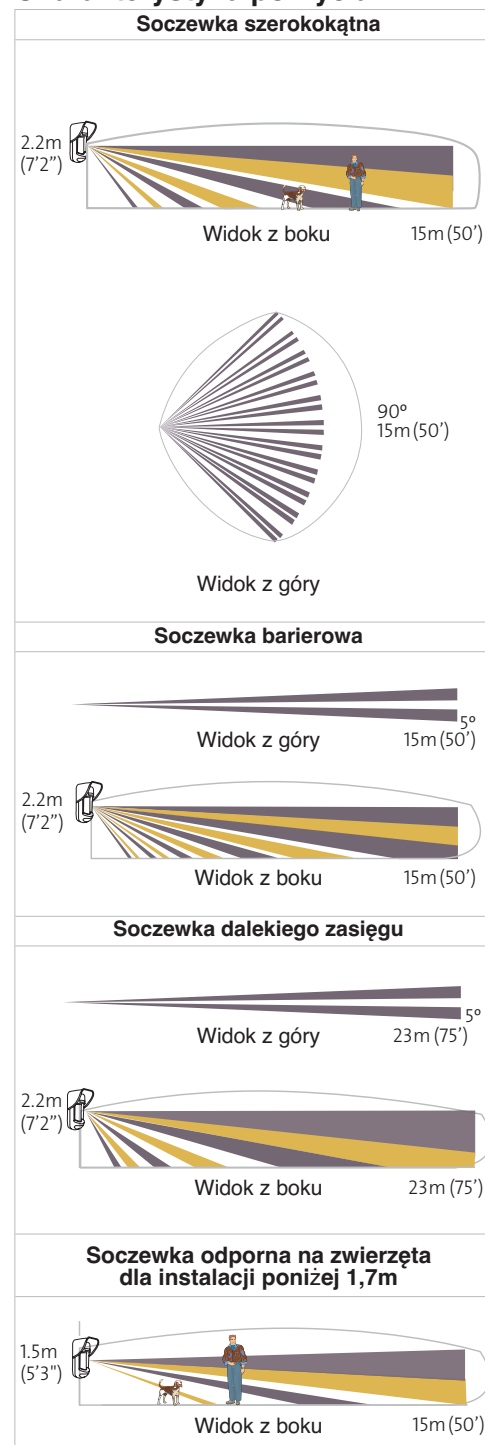
Specyfikacja WatchOUT

	WatchOUT DT	WatchOUT PIR
Metoda detekcji	Dwa kanały MV oraz PIR	Dwa kanały PIR
Pokrycie szerokokątne	15m 90°	12m 90°
Pokrycie dalekiego zasięgu	23m 5°	23m 5°
Pokrycie barierowe	15m 5°	15m 5°
Wysokość montażu	1m do 2.7m	
Odporność na zwierzęta	Zwierzęta do 70cm wysokości bez ograniczeń wagowych	
Anty-masking oraz zabrudzenie soczewki	4 aktywne kanały IR	-
Wyjście Dzień/Noc	-	Aktywowane przez fotodiody
Zasilanie	9-16 VDC	
Pobór prądu podczas pracy przełącznikowej przy 12V	Normalnie 45mA, maksymalnie 70mA	Normalnie 42mA, maksymalnie 65mA
Pobór prądu podczas pracy magistralowej przy 12V	Normalnie 30mA, maksymalnie 55mA	Normalnie 37mA, maksymalnie 61mA
Styki alarmowe	NC, 100mA, 24 VDC	
Styki sabotażu	NC, 100mA, 24 VDC	
Styk Anty-Maskingu	NC, 100mA, 24 VDC	-
Wyjście zabrudzonych soczewek	70mA Otwarty kolektor	-
Odporność na zakłócenia radiowe	40V/m z 30MHz do 2 GHz	
Klasa szczelności	IP 65	
Temperatura pracy	-30°C do 60°C	
Wymiary łącznie z daszkiem (LxWxD)	230 x 121 x 123mm	

Informacje handlowe

Kod towaru	Opis
RK315DT0000A	WatchOUT DT, 2 x MW, 2 x PIR z Anty-Maskingiem. Dodatkowo zawiera soczewkę barierową, dalekiego zasięgu, odporną na zwierzęta dla niskich instalacji oraz standardowy uchwyt.
RK312PR0000A	WatchOUT PIR, 2 kanały PIR. Dodatkowo zawiera soczewkę barierową, dalekiego zasięgu, odporną na zwierzęta dla niskich instalacji oraz standardowy uchwyt.
RA300B00000A	Uchwyt barierowy dla WatchOUT
RA300P00000A	Mocowanie na słup dla WatchOUT
RA300C00000A	Mocowanie z rurka dla WatchOUT
RA300SC0000A	Giętki metalowy przewód dla WatchOUT
RA300VC017PA	Kamera do WatchOUT, PAL, wąski kąt widzenia
RA300VC053PA	Kamera do WatchOUT, PAL, szeroki kąt widzenia
RA300VPS100A	Zasilacz do kamery dla WatchOUT

Charakterystyka pokrycia



WatchOUT™

Niezawodny czujnik zewnętrzny

Zapewnienie niezawodnej ochrony zewnętrznej jest wielkim wyzwaniem. WatchOUT™ wykorzystuje **Selektywne Rozpoznawanie Zdarzeń** dzięki czemu odróżnia włamywacza od wielu fałszywych alarmów spowodowanych przez niestabilne warunki środowiska zewnętrznego.

Selektywne Rozpoznawanie Zdarzeń w czujniku WatchOUT jest realizowane przez 4 kanały detekcji:

- ♦ **Technologia Rozpoznawania Kołysania**, którą zapewniają 2 kanały Mikrofali, wykrywa kołyszące się krzewy oraz gałęzie drzew.
- ♦ **Technologia Cyfrowej Korelacji**, którą zapewniają 2 kanały PIR z oddzielną optyką, wykrywa tylko te obiekty, które wywołują podobny sygnał na obu kanałach PIR. Zwierzęta, szybka zmiana temperatury oraz refleksy świetlne zostaną zignorowane.

WatchOUT™ firmy Rokonet – Niezawodny czujnik zewnętrzny

Właściwości:

- 2 kanały MW oraz 2 kanały PIR
- Charakterystyka 15m 90° lub 23m 5°
- Wysokość montażu 1.0m – 2.7m
- Odporny na zwierzęta nie większe niż 70cm
- Szeroki wybór profesjonalnych uchwytów
- Opcjonalnie kamera wysokiej jakości
- Aktywna podczerwień dla Anty-Maskingu oraz detekcji "Brudnej soczewki"
- Unikalna możliwość zdalnego ustawienia czujnika i przeprowadzenia diagnostyki
- Technologia "Anty-Kolizyjna" mikrofali umożliwia instalację kilku czujników w bliskiej odległości
- Ochronny daszek oraz szczelna obudowa IP65



EN 50131-1 Grade 3, Klasa III (Grade 2 – dla modelu PIR)



© 11/2005 ROKONET Electronics Ltd.

ROKONET
RISCO GROUP

www.rokonet.com

U.S.A. - Rokonet Industries U.S.A. Inc.
Toll Free: 1-800-344-2025, Tel: +305-592-3820, Fax: +305-592-3825, E-mail: sales@rokonetusa.com

UNITED KINGDOM - Risco Group UK
National Sales: 0870-60-510000, Fax: +44-161-6555501, E-mail: sales@risco.co.uk

ITALY - Rokonet Electronics S.R.L.
Tel: +39-02-392-5354, Fax: +39-02-392-5131, E-mail: info@rokonet.it

SPAIN - Rokonet Iberia S.L.
Tel: +34-91-490-2133, Fax: +34-91-490-2134, E-mail: sales@rokonet.es

BRASIL - Rokonet Brasil Ltda.
Tel: +55-11-3661-8767, Fax: +55-11-3661-7783, E-mail: rokonet@rokonet.com.br

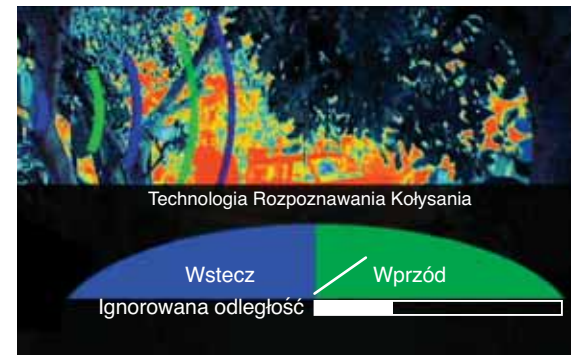
ISRAEL - Rokonet Electronics Ltd.
Tel: +972(0)3-963-7777, Fax: +972(0)3-961-6584, E-mail: info@rokonet.co.il

ROKONET
RISCO GROUP
Inteligencja w służbie bezpieczeństwa

Technologia Rozpoznawania Kołysania

Technologia Rozpoznawania Kołysania wyodrębnia kołyszące się obiekty takie jak krzewy, drzewa czy znaki np. drogowe.

Technologia Rozpoznawania Kołysania jest możliwa dzięki zastosowaniu dwóch kanałów mikrofalowych, które odróżniają impulsy pochodzące z poruszającego się obiektu i pozwalają na dokładne określenie odległości od czujnika oraz to, w którą stronę porusza się dany obiekt. Kołyszące się obiekty, które nie przesuną się więcej niż o określoną odległość są ignorowane.



Anty-Masking oraz "Zabrudzona soczewka"

Anty-masking realizowany jest przez 4 aktywne kanały IR, które przez cały czas kontrolują każdą próbę zasłonięcia czujnika.

Dodatkowo 4 aktywne kanały IR dokonują kontroli "zabrudzenia soczewki" i informują o tym użytkownika poprzez oddzielne wyjście lub dając komunikat na szyfratorze przy podłączeniu przez magistralę do centrali ProSYS.

4 aktywne kanały IR służące do wykrywania zabrudzeń soczewki i Anty-Masking

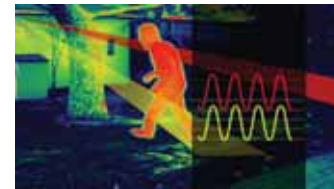
Technologia Cyfrowej Korelacji

Technologia Cyfrowej Korelacji jest realizowana przez dwa niezależne kanały PIR z oddzielnymi soczewkami. Naprzemienne wiązki doskonale chronią pole detekcji czujnika, a sygnał, jaki dociera do czujnika z obu kanałów jest oddzielnie porównywany.

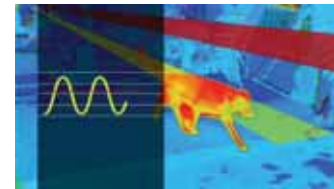
Technologia Cyfrowej Korelacji zapewnia wykrycie tylko tych obiektów, które wywołały sygnał o tej samej częstotliwości na obu kanałach PIR.

To eliminuje fałszywe alarmy spowodowane przez zwierzęta domowe, refleksy świetlne, samochody czy gwałtownie zmieniającą się temperaturę.

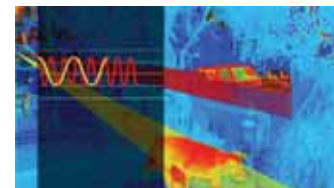
Technologia Cyfrowej Korelacji jest bardziej zaawansowana niż technologia zastosowana w konwencjonalnych czujnikach z dwoma kanałami PIR. W konwencjonalnych czujnikach fałszywe alarmy mogły być wywoływane zdarzeniami, które jednocześnie w każdym z kanałów PIR wywoływały różne sygnały.



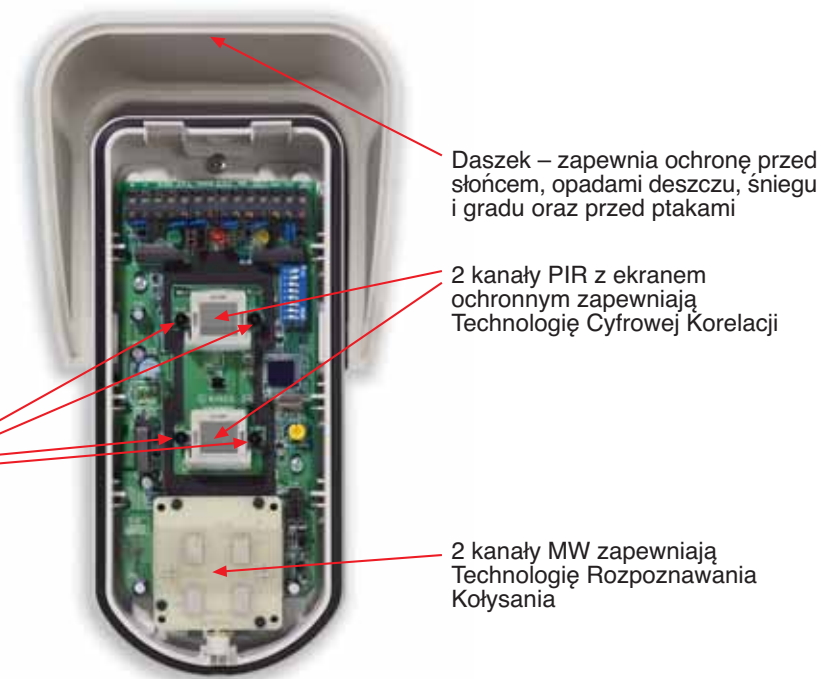
Skorelowany sygnał w obu kanałach = Alarm z PIR



Sygnał tylko z jednego kanału = Brak alarmu z PIR



Bez korelacji sygnału = Brak alarmu z PIR



WatchOUT z kamerą

Czujnik WatchOUT ma możliwość podłączenia wysokiej jakości kamery wewnątrz czujnika do podejrzenia przyczyny alarmu.

Kamera jest opcjonalna i może występować w dwóch rodzajach: kolorowa i czarno-biała. Dodatkowo do wyboru jest obiektyw szerokokątny lub o wąskim kącie widzenia.

Zewnętrzny czujnik z kamerą jest idealnym rozwiązaniem w systemach, gdzie budżet jest ograniczony.



Zdalna diagnostyka i kontrola

Wykorzystując magistralę centrali ProSys możemy podłączyć do niej bezpośrednio do 32 czujników WatchOUT. Ten Zintegrowany System Bezpieczeństwa nie wymaga stosowania dodatkowych modułów rozszerzających linie.

Poprzez szyfrator lub program Upload/Download możemy przeprowadzić regulację czujnika oraz jego diagnostykę. Dzięki takiemu rozwiązaniu zaoszczędzamy dużo czasu.

Zdalna kontrola ustawień

- Kontrola diod: 3 LEDy / 1 LED / Wyłączenie
- Czułość detekcji
- Zakres MW
- Alarm logiczny: AND / OR
- Typ soczewki:
- Szerokokątna / Daleki zasięg
- Anty-masking: Wł / Wył
- Jak uzbrojenie: Wł / Wył



Zdalna diagnostyka

- Napięcie zasilające
- Poziom sygnału oraz poziom szumów na każdy sensor PIR
- Poziom sygnału oraz poziom szumów na każdy kanał MW
- Wersja oprogramowania

Elastyczny sposób instalacji dający dokładne pokrycie terenu

Właściwości czujnika WatchOUT™ umożliwiają elastyczną jego instalację, dając doskonałe pokrycie chronionego obszaru. Możliwość montażu czujnika na wysokości od 1.0 m do 2.7m oraz duża ilość dostępnych uchwytów: standardowy ruchomy uchwyt ścienny, uchwyt barierowy, mocowanie na przewody (umożliwiający wyprowadzenie przewodów na zewnątrz uchwytu), giętki metalowy przewód i mocowanie na słup. Wszystkie uchwyty mają ochronę antysabotażową. Dodatkowo w zestawie znajduje się kilka rodzajów soczewek.



Standardowy uchwyt ruchomy



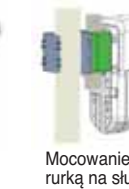
Mocowanie na słup



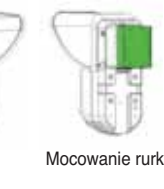
Uchwyt barierowy



Mocowanie na słup



Mocowanie z rurką na słup



Mocowanie rurki