

# TOWER® -10AM (PIR)

# TOWER® -12AM (PIR + MW)

DfnYa mgúck Yž`i ghfnUbY`  
Wmi b[]`n`Ubhna Ug\_b[]Ya`

Grade 3 normy EN50131, **TECHOM KLASA S**

W dzisiejszych czasach istnieje bezwzględna konieczność zabezpieczania mienia, a to wymaga bezkompromisowego, skutecznego detektora, w celu ochrony mienia przed nieustannie udoskonalanymi metodami włamań i kradzieży oraz innymi, trudnymi do przewidzenia zagrożeniami.

Przemysłowe czujniki TOWER-10AM (PIR) oraz TOWER-12AM (technologia dualna PIR+MW) firmy Visonic spełniają to zadanie poprzez zastosowanie kilku opatentowanych, rewolucyjnych rozwiązań technologicznych, połączonych z przełomowym projektem i konstrukcją.

Zapewniają one wysoką czułość wykrywania, obejmującą swym zasięgiem olbrzymi obszar 25 x 30m. Maksymalna odporność na wandalizm oraz niemal nieograniczona skuteczność przeciwmaskująca czyni je idealnym rozwiązaniem w przypadku dużych kompleksów o charakterze przemysłowym, handlowym, instytucjonalnym czy rządowym, w tym magazyny, muzea, szkoły, szpitale, sklepy oraz dworce.

- Innowacja w czujnikach przemysłowych
- Obudowa odporna na celowe zniszczenie (antywandal)
- Lepszy zasięg i ochrona obszaru – 25 m x 30 m /90°
- Lider na rynku z optyką czarnego lustra – zapewnia wyjątkowo wysoką czułość i odporność na fałszywe alarmy
- Łatwa instalacja – z możliwością dostosowania wysokości w zakresie 1.5 – 4 m
- Niezawodna ochrona, pełny antymasking
- Pełna kompatybilność z poziomem Grade 3 normy EN 50131



# Podnosimy wykrywalność przemysłową na nowy poziom

## Opatentowane Technologie

### Technologia V-Slot®

Rewolucyjne, małe i wklęsłe okienko jest niezwykle wytrzymałe i bardzo dobrze zabezpieczone przed uszkodzeniami mechanicznymi i wandalizmem.

### Unikalny, niezawodny projekt odporny na wandalizm

#### Ultra-wytrzymały, a jednak elegancki i nowoczesny

Unikalny przesuwany liniowy mechanizm zamykający, który wokół całego obwodu detektora tworzy niezawodną, niemal hermetyczną strukturę.

### Innowacyjne elementy z dziedziny optyki

#### Kombinacja eliptyczno-paraboliczna

Innowacyjną technologią jest wyjątkowo wydajne lustro o szczególnie wysokich możliwościach optycznych, zapewniające większy zasięg i umożliwiające doskonałą czułość wykrywania oraz odporność na fałszywe alarmy.

#### Technologia Obsidian Black Mirror™ (obsydianowa technologia czarnego lustra)

Unikalna, oparta na niklu i obsydianie powierzchnia odbijająca działa jak selektywny filtr optyczny, eliminując interferencję białego światła.

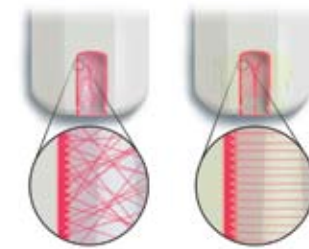
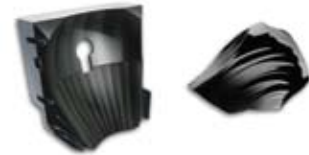
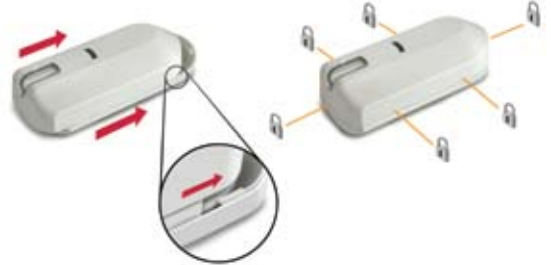
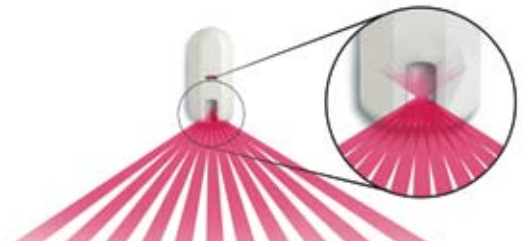
### Ochrona antymaskująca nie do pokonania

#### Bardzo duży poziom zabezpieczenia przed zamaskowaniem czujnika

Kopułowy element optyczny na podczerwień chroni wlot wiązek pod każdym kątem i z każdej strony, w tym dolną strefę podejścia.

#### Rowki obwodowe zabezpieczające przed sprayem

Wytwarzają układ wiązek rozszczepiających podczerwień, zapewniając pełną ochronę przed sprayem bądź lakierem.



Wzór układu wiązek rozszczepiających podczerwień

Po opryskaniu

## Łatwość Instalacji

- Łatwa instalacja, bez konieczności regulacji w pionie
- Wymowany terminal okablowania; przyłącza podłączone do centrali
- Wbudowane rezystory E.O.L. dla wyjść: alarm, trouble, tamper, umożliwiające sygnalizację w przypadku prób ingerencji w okablowanie czujnika
- Zwiększona wysokość instalacji – 1,5 – 4 m.
- Dostosowanie czułości funkcji antymaskingu
- Unikalne, solidne zamknięcie z mechanizmem przesuwным i ukrytą śrubą
- Instalacja: wymienna osłona lustra – 35 m, 5°
- Zabezpieczenie przed zwierzętami do 18 kg – przy użyciu specjalnej osłony
- Opcjonalne uchwyty montażowe

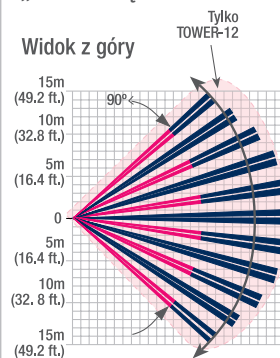
## Dane Techniczne

Napięcie robocze:	8-16 VDC
Pobór prądu w trybie oczekiwania:	12 mA (TOWER-10AM), 15mA (TOWER-12AM)
Pobór prądu podczas alarmu:	do 100mA
Częstotliwość mikrofal:	10.525 GHz (EU/USA) i 10.687 GHz (UK)
Ochrona zakłócenia sygnałów o wysokiej częstotliwości:	>20V/m (do 2000 mHz)
Zwiększona jakość czujnika: kompensacją temperatury	cyfrowa obróbka sygnału TMR z podwójną
Temperatura pracy:	od -20°C do 55°C
Wymiary (W. x S. x G.):	160 x 77 x 47 mm
Wysokość montażu:	1,5 x 4 m bez konieczności regulacji
Montaż akcesoriów:	uchwyty BR-1, BR-2 oraz BR-3
Zgodność:	Grade 3 EN 50131-2-2 (10AM), EN 50131-2-4 (12AM) Europa

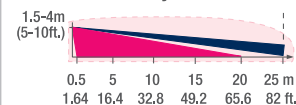
## Pokrycie obszaru chronionego

### TOWER-10/12AM lustro „szeroki kąt”

Widok z góry



Widok boczny



### TOWER-10AM lustro „kurtyna dalekiego zasięgu”

Widok z góry



Widok boczny



**Visonic®**

By żyło się bezpiecznie