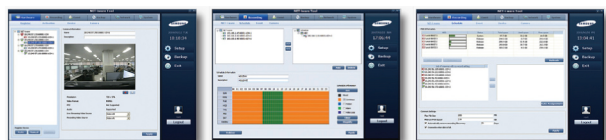


NET-i ware

Oprogramowanie nagrywające



Główne atuty

- Oprogramowanie nagrywające dla kamer sieciowych Samsung : teraz dostępne pakiety nagrywania z 4/8/16/32/64 kamer : dostępne rozszerzenie o dodatkowe kanały nagrywania : monitoring wideo na żywo oraz wyszukiwanie/odtwarzanie nagranych obrazów wideo przy użyciu oprogramowania CMS
- Wysoka wydajność nagrywania : nagrywanie z szybkością do 480 kl./s (NTSC) / 400 kl./s (PAL) przy rozdzielczości 4CIF
- Wysoce wydajne potrójne działanie : nagrywanie, przesyłanie wideo na żywo, przesyłanie nagranych obrazów wideo
- Obsługa wielu opcji nagrywania : nagrywanie ciągłe : nagrywanie oparte na zdarzeniach (łącznie z nagrywaniem przed/po alarmie) (wykrywanie ruchu, wykrywanie I/V, zanik sygnału wideo, wejście sygnału alarmu) : nagrywanie według harmonogramu (w tym ustawienia urlopowe)
- Powiadomienia o zdarzeniach : definiowany przez użytkownika dźwięk alarmu : wiadomość e-mail do zdefiniowanego odbiorcy : powiadomienia do oprogramowania monitorującego (oprogramowania CMS)
- Dziennik zdarzeń : systemowe, dostęp użytkowników, kopie zapasowe, nagrywanie, ruch, alarm, zanik sygnału wideo, I/V
- Przydzielanie i podział między kilka dysków w celu stabilnego nagrywania
- Wielopoziomowy dostęp użytkowników i zarządzanie uprawnieniami
- Interfejs użytkownika w różnych językach : angielski, francuski, niemiecki, hiszpański, włoski, turecki, rosyjski, chiński, japoński, koreański
- Automatyczne wyszukiwanie kamer sieciowych w celu szybkiej i łatwej konfiguracji
- Automatyczne samoaktualizowanie (połączenie z serwerem aktualizacji Samsung)

Dane techniczne

		SNS-SF064	SNS-SF032	SNS-SF016	SNS-SF008	SNS-SF004 ^{Bezpłatne}
URZĄDZ.						
Obsługiwane urządź.		Kamera sieciowa Samsung, Koder				
Maks. liczba zarejstr. urządzeń		64	32	16	8	4
Połączenie komponentowe		Kamera				
DZIAŁANIE						
Wideo	Obsługiwany format	H.264, MPEG-4, MJPEG				
	Obsługiwana rozdzielczość	QXGA, UXGA, SXGA, HD, SVGA, 4CIF, Half D1, VGA, CIF, QVGA				
Dźwięk	Obsługiwany format	G.711, G.726, G.723, PCM				
	Funkcje	Dźwięk dwukierunkowy, słuchanie, przesyłanie sygnału z mikrofonu klienckiego na zdalne głośniki				
Nagrywanie	Szybk. nagr. (CIF)	1920 kl./s	960 kl./s	480 kl./s	240 kl./s	120 kl./s
	Szybk. nagr. (D1)	480 kl./s	480 kl./s	480 kl./s	240 kl./s	120 kl./s
	Tryb nagr.	Ciągłe, zdarzenia (nagrywanie przed/po alarmie), nagrywanie według harmonogramu				
	Jakość	10 poziomów				
Wyszukiwanie i Odtwarzanie	Czas nagrania przed/po alarmie	Przed: 1–16 kan. 60 s, 17–32 kan. 30 s, 33–64 kan. 15 s; po: 1200 s				
	REJ.	Systemowy dostęp użytkowników, kopie zapasowe, nagrywanie, ruch, alarm, zanik sygnału wideo, inteligentna analiza wideo				
Kopia zapasowa	Odtwarzanie	4 użytkowników x 4 kan.				
	Tryb	Czas, zdarzenie, oś czasu				
Monitoring	Ręczna	DVD/CD, USB HDD, pamięć flash USB, format kopii zapasowych: REC1, SEC				
	Harmonogram	NAS (Network Attached Storage), dysk twardy USB, format kopii zapasowych: REC1				
Zdarzeń	E-mail	Przesyłanie wiadomości e-mail w przypadku wystąpienia zdarzeń				
	Ustawienie wst.	Zaprogramowany ruch w przypadku wystąpienia alarmu				
Pojemność	Maks. kontroler dysku twardego	23 dyski twarde				
	Obsługiwany format urządzenia	e-SATA				
System	Funkcje	Przypisywanie pojemności pamięci według dysku, ostrzeżenia o małej ilości miejsca na dysku				
	Obsługa NIC	Możliwość wyboru NIC według typu połączenia z urządzeniem i połączenia z jednostką kliencką				
	Status SW	Połączenie z urządzeniem, stan nagrywania ręcznego/według harmonogramu				
	Bezpieczeństwo danych	Szyfrowanie pakietów logowania				
Użytkownik	Wartość konfiguracji	Inicjalizacja/eksport/import				
	Funkcje	Automatyczne uruchamianie nagrywania				
	Poziom użytkownika	Funkcje definiowane przez użytkownika				
Aktualizuj	Lokalny (zdalny) użytkownik	Grupy: 32, użytkownicy: 32				
	Filtrowanie IP dla użytkownika zdalnego	Obsługiwane				
DANE OGÓLNE						
Język		Angielski, francuski, niemiecki, hiszpański, włoski, turecki, rosyjski, chiński, japoński, koreański				
Wymagania systemowe (zalecane)		Procesor: Xeon E5405 QuadCore 2.0, RAM: 4 GB Pamięć wideo: 256 MB, 2 dyski twarde (SATA II) lub lepsze Microsoft .NET Framework 3.5 System operacyjny: Windows 2003 Server SP2, Windows 2008 Server				
Wymagania systemowe (minimalne)		Procesor: Intel Core2Duo 2.53 GHz, RAM: 2 GB lub więcej Pamięć wideo: 256 MB, 2 dyski twarde (SATA II) lub lepsze Microsoft .NET Framework 3.5 System operacyjny: Windows XP2, Windows 2003 Server SP2, Windows Vista, Windows 2008 Server, Windows 7				

* Dostępne jest rozszerzenie o dodatkowe kanały nagrywania.

Obsługiwane modele

NET-i ware (najnowsza wersja : 1.24)

	Typu box	
Kamera sieciowa		SNB-1000, SNB-2000, SNB-3000, SNB-5000 SNC-B2335, SNC-B2331, SNC-1300, SNC-M300, SNC-550, SNC-570
	Kopuła	SND-1010, SND-3080/3080F, SNV-3080, SNV-3120, SND-5080/5080F, SNV-5080 SND-560, SND-460V, SNC-B5368, SNC-B5399
	PTZ	SNP-3430H, SNP-3370, SNP-3301, SNP-3370TH, SNP-3120/3120VH SNC-C6225, SNC-C7225, SNC-C7478, SNP-3300A, SNP-1000A, SNP-3750, SNP-3350
Koder		SNS-400, SNS-100, SPE-100