

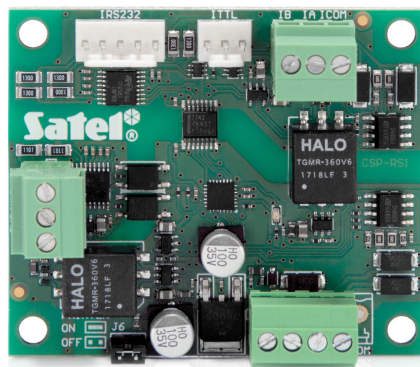
## ACSP-RSI Moduł izolacji galwanicznej magistrali RS-485 SATEL

**Producent:** SATEL

**Cena netto:** 550.00 zł

**Cena brutto:** 676.50 zł

Przejdź do strony [produktu](#)



### Opis produktu:

Moduł **ACSP-RSI SATEL** służy do odizolowania galwanicznego centrali sygnalizacji pożarowej **ACSP-402** i panelu wyniesionego **APSP-402** połączonych za pomocą magistrali RS-485. Dzięki temu panel wyniesiony nie musi być podłączane do tego samego obwodu ochronnego PE, co centrala. Moduł może służyć do podłączenia drukarki termicznej szeregowej, która może drukować zdarzenia zarejestrowane przez centralę.

### Właściwości modułu ACSP-RSI SATEL:

- izolacja galwaniczna magistrali RS-485
- port RS-485 do podłączenia centrali ACSP-402 / panelu wyniesionego APSP-402
- port RS-485 do podłączenia drugiego modułu ACSP-RSI
- możliwość podłączenia drukarki termicznej szeregowej
- zasilanie 12...18 V DC z centrali ACSP-402 / panelu wyniesionego APSP-402
- zdejmowane zaciski montażowe