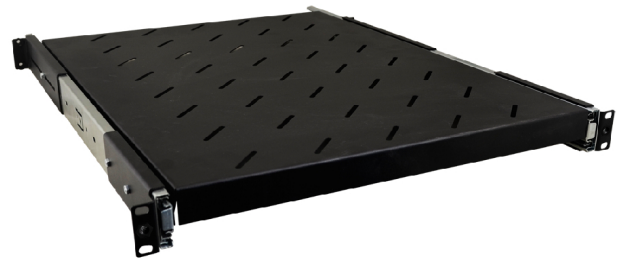


RAPW800 Półka wysuwana 420x400 do szaf RACK 19"

Producent: Pulsar

Cena netto: 436.58 zł

Cena brutto: 536.99 zł



Przejdź do strony [produktu](#)

Opis produktu:

Półka **RAPW800 Pulsar** przeznaczona jest do montażu w szafach RACK 19" o głębokości **800 mm**, serie RS i ZRS. Półka przydaje się w sytuacji, gdy urządzenie montowane w szafie nie posiada przystosowanej do tego celu obudowy.

RAPW800 została wykonana ze stalowej blachy o grubości 1,2 mm w kolorze RAL 9004. Mocowana jest do profilów RACK w czterech punktach za pomocą dołączonych do zestawu śrub montażowych. Obciążenie statyczne zamontowanej półki wynosi maksymalnie 15 kg.

Cechy podstawowe RAPW800 PULSAR:

- Typ urządzenia: **półka wysuwana**
- Wysokość montażowa: **1U**
- Głębokość montażowa: **800 mm**
- Przeznaczenie: **szafy RACK 19"**

Charakterystyka techniczna półki RAPW800:

Wymiary montażowe 19" x 1U x 500-660 mm

Wymiary półki 420 x 550 [mm]

Obciążenie statyczne 15 kg

Wykonanie: blacha 1,2 mm

Mocowanie czteropunktowe, doczołowe do profilów RACK

Zawartość zestawu: śruby montażowe (4 szt. wkręt M6 z nakrętką klatkową i plastikowymi podkładkami)

Wysuw półki pełny

Zastosowanie do wewnątrz

Kolor RAL 9004