

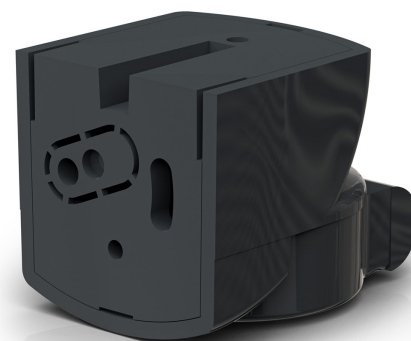
## BRACKET D DG Uchwyt czujki ruchu ścienna-sufitowy SATEL

**Producent:** SATEL

**Cena netto:** 9.00 zł

**Cena brutto:** 11.07 zł

Przejdź do strony [produktu](#)



### Opis produktu:

Uchwyt **BRACKET D DG SATEL** dedykowany jest do montażu razem z wybranymi czujnikami ruchu serii SLIM LINE oraz czujkami bezprzewodowymi ABAX 2 (APD-200, APMD-250) lub MICRA (MPD-310). Umożliwia pochylenie czujnika w zakresie 35° oraz obrót w poziomie w zakresie 90°.

**BRACKET DG D** posiada otwór służący jako przepust kablowy. Rozwiązanie takie podnosi estetykę instalacji i poprawia bezpieczeństwo. Uchwyt ścienna-sufitowy.

### Specyfikacja techniczna uchwytu ścienna-obrotowego:

#### Symbol / Producent

Typ urządzenia

Regulacja kątów

Przeznaczenie

#### BRACKET D DG SATEL

Regulowany uchwyt do czujek ruchu

- obrót w zakresie 90° (po 45° w lewo i prawo)
- pochylenie w zakresie 35° (20° w dół i 15° w górę)

Czujniki ruchu SLIM LINE:

- SLIM-PIR
- SLIM-PIR-LUNA
- SLIM-DUAL
- SLIM-DUAL-LUNA

Bezprzewodowe czujki ruchu ABAX 2:

- APD-200
- APMD-250
- MPD-310

Obudowy:

- OPC-1 DG
- OPC-2 DG