

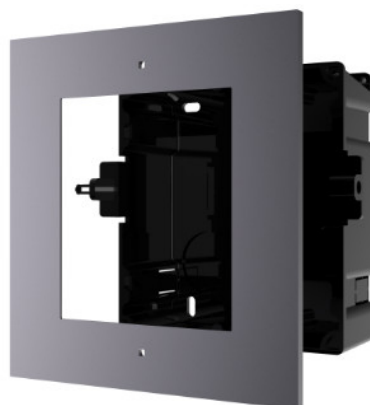
DS-KD-ACF1 Ramka podtynkowa na 1 moduł HIKVISION

Producent: HIKVISION

Cena netto: 165.85 zł

Cena brutto: 204.00 zł

Przejdź do strony [produktu](#)



Opis produktu:

DS-KD-ACF1 to ramka podtynkowa na jeden moduł stacji bramowej wideodomofonu IP HIKVISION. W zestawie zawarte są: pokrywa, puszka oraz śruby montażowe.

PODSTAWOWE PARAMETRY RAMKI HIKVISION DS-KD-ACF1

- Rodzaj urządzenia: **ramka podtynkowa do stacji bramowej HIKVISION**
- Miejsca na moduły: **1**
- Montaż: **natynkowy**
- Komplet: **rama montażowa, puszka elektroinstalacyjna, śruby**

DANE TECHNICZNE RAMKI HIKVISION DS-KD-ACF1

DS-KD-ACF1

Przeznaczenie	montaż jednego modułu stacji bramowej HIKVISION
Materiał	aluminium lotnicze
Montaż	podtynkowy
Temperatura pracy	od -40 C do 60 C
Wilgotność	do 95 %
Komplet	puszka elektroinstalacyjna, pokrywa, śruby
Wymiary	pokrywa: 134 × 124 × 4 [mm] puszka instalacyjna: 134 × 135 × 56 [mm]