

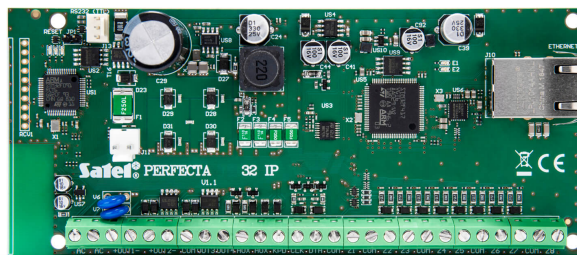
## PERFECTA-IP 32 Centrala alarmowa SATEL

**Producent:** SATEL

**Cena netto:** 802.44 zł

**Cena brutto:** 987.00 zł

Przejdź do strony [produktu](#)



### Opis produktu:

Przewodowa centrala alarmowa **PERFECTA-IP 32 SATEL** ze zintegrowanym **komunikatorem ethernetowym**. Centrala przeznaczona do zabezpieczenia małych lub średniej wielkości obiektów (mieszkania, domy jednorodzinne, niewielkie firmy). **Centrale PERFECTA-IP 32** cechuje łatwa i intuicyjna obsługa z użyciem manipulatorów lub aplikacji mobilnej **PERFECTA CONTROL** oraz prosta zdalna konfiguracja z użyciem programu **PERFECTA Soft**.

Płyta główna centrali posiada możliwość podłączenie **do 8 przewodowych czujników** z opcją zwiększenia ich liczby do 32 poprzez odpowiednie moduły rozszerzeń. Rozbudowa pozwala nie tylko na zwiększenie ilości czujek, ale również sygnalizatorów czy urządzeń wykonawczych (do sterowania bramą garażową, roletami, zraszacami ogrodowymi). Centrala PERFECTA-IP nie posiada modułu GSM/GPRS.

W systemie PERFECTA jest możliwość wydzielenia dwóch stref dozorowych. Każda może działać w jednym z trzech, niezależnych od siebie trybów. Rozwiązania zastosowane w centralach PERFECTA docenią profesjonalści - zarówno stawiający na znane i sprawdzone systemy tradycyjne, jak i oczekujący dodatkowych, nowoczesnych funkcjonalności.

### Mobilny dostęp - aplikacja PERFECTA CONTROL

Aplikacja **PERFECTA CONTROL** nie tylko umożliwia zdalne sterowanie funkcjami systemu alarmowego. Zapewnia również stały wgląd w bieżące zdarzenia zarejestrowane przez centralę PERFECTA-IP.

### Podstawowe funkcje aplikacji:

- włączanie i wyłączanie czuwania
- sprawdzanie stanu stref
- sprawdzanie stanu wejść
- sprawdzanie stanu wyjść
- przeglądanie aktualnych awarii
- przeglądanie wszystkich zdarzeń w systemie z możliwością filtrowania
- powiadamianie PUSH z możliwością indywidualnej konfiguracji

## **Właściwości centrali SATEL PERFECTA-IP 32:**

- Struktura systemu
  - 2 strefy (grupy wejść), każda strefa posiada 3 niezależne tryby
  - Możliwość przypisania wejścia do dwóch stref
- **Wejścia**
  - **8 programowalnych wejść przewodowych na płycie głównej centrali**
    - obsługa czujek typu NO i NC oraz czujek roletowych i wibracyjnych
    - obsługa konfiguracji EOL i 2EOL
  - Zabezpieczenie elektryczne wejść
  - **Maksymalna liczba wejść programowalnych: 32**
  - 20 typowych reakcji
- Wyjścia
  - 4 programowalne wyjścia przewodowe na płycie głównej centrali:
    - 2 wyjścia wysokoprądowe
    - 2 wyjścia niskoprądowe typu OC
  - Maksymalna liczba wyjść programowalnych: 12
  - 23 realizowane funkcje
  - 2 wyjścia zasilające na płycie głównej centrali
  - Zabezpieczenie elektryczne wyjść
- Magistrala komunikacyjna
  - Możliwość podłączenia manipulatorów i modułów rozszerzających: PRF-LCD, INT-E, INT-O, INT-ORS, INT-RX-S
  - Zabezpieczenie elektryczne magistrali komunikacyjnej
- Komunikacja
  - **Wbudowany moduł ethernetowy (monitoring do stacji, aplikacja mobilna, powiadomienia PUSH)**
- Sterowanie systemem za pomocą:
  - manipulatorów PRF-LCD (do 4)
  - aplikacji mobilnej PERFECTA CONTROL
  - pilotów zdalnego sterowania działających w paśmie 433 MHz (do 15) – wymaga współpracy z modułem INT-RX-S
- Pamięć zdarzeń: 3584 zdarzenia
- Użytkownicy

- 15 użytkowników
- Możliwość przydzielania użytkownikowi:
  - hasła
  - pilota
- Uprawnienie określające zakres dostępu do systemu
- Timery
  - 8 timerów umożliwiających automatycznie:
    - załączenie/wyłączenie czuwania w strefach
    - sterowanie wyjściami (włączanie/wyłączenie światła, zraszanie ogrodu itp.)
- Programowanie
  - lokalnie – manipulator lub komputer z zainstalowanym programem PERFECTA Soft, podłączony do portu RS-232 (TTL) centrali
  - zdalnie – komputer z zainstalowanym programem PERFECTA Soft, łączący się z centralą przez Ethernet
- Wbudowany zasilacz
  - zabezpieczenie przeciwprzeciążeniowe
  - zabezpieczenie przez całkowitym rozładowaniem akumulatora
  - regulacja prądu ładowania akumulatora

## Parametry techniczne centrali alarmowej PERFECTA-IP:

<b>Symbol / Producent</b>	<b>PERFECTA-IP 32 SATEL</b>
Typ urządzenia	Centrala alarmowa, przewodowa
Wejścia przewodowe programowalne	8
Maksymalna liczba wejść programowalnych	32
Wyjścia przewodowe programowalne	4
Maksymalna liczba wyjść programowalnych	12
Wyjścia zasilające	2
Magistrale komunikacyjne	1
Manipulatory	do 4
Stopień zabezpieczenia wg EN 50131	Grade 2
Pamięć zdarzeń	3584
Strefy	2
Timery	8
Wymiary płytki elektroniki	160 x 110 mm
Zakres temperatur pracy	-10 ~ +55°C
Napięcie zasilania (+/-15V)	18V AC, 50-60 Hz
Pobór prądu w stanie gotowości	100 mA
Maksymalny pobór prądu	200 mA
Masa	108g
Maksymalna wilgotność	93 +/-3%
Napięcie zgłoszenia awarii akumulatora (+/- 10%)	11 V
Napięcie odcięcia akumulatora (+/- 10%)	10,5 V
Klasa środowiskowa wg EN50130-5	II
Maksymalny pobór prądu z akumulatora	150 mA
Zalecany transformator	40 VA
Użytkownicy	15
Obciążalność wyjścia KPD	500 mA / 12 V DC
Zakres napięć wyjściowych	10,5 V ~ 14 V

Prąd ładowania akumulatora	500 mA
Napięcie wyjściowe zasilacza	12 V DC (+/- 15%)
Prąd wyjściowy zasilacza	2 A
Wyjścia programowalne niskoprądowe	25 mA / 12 V DC
Wyjścia programowalne wysokoprądowe	1000 mA / 12 V DC
Pobór prądu w stanie gotowości z akumulatora	110 mA
Wyjście AUX	500 mA / 12 V DC