

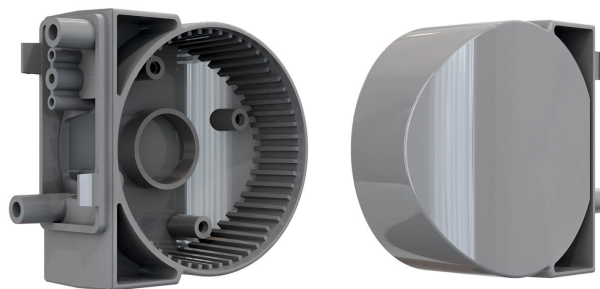
BRACKET E-1 GY Korpus uchwyty SATEL

Producent: SATEL

Cena netto: 12.00 zł

Cena brutto: 14.76 zł

Przejdź do strony [produktu](#)



Opis produktu:

BRACKET E-1 GY SATEL jest jednym z elementów uchwyty sufitowo-ściennego BRACKET E. Umożliwia on odsunięcie czujki od ściany lub sufitu w celu ominięcia przeszkód takich jak gzymsy czy kolumny. **Produkt w kolorze szarym**. Przeznaczony jest dla czujników zewnętrznych serii OPAL GY oraz AOD-210 GY.

BRACKET E-1 GY to korpus, do którego można podłączyć wkładkę BRACKET E-2A GY lub BRACKET E-2B GY. Ewentualnie uchwyt kulowy BRACKET E-5 GY.

Korpus BRACKET E-1 GY można umieścić bezpośrednio na podstawie BRACKET E-4 GY lub dystansie BRACKET E-3 GY.

Właściwości BRACKET E-1 GY SATEL:

- Typ urządzenia: **uchwyt sufitowo-ścienny (korpus)**
- Przeznaczenie: **OPAL GY, AGATE, AOD-210 GY, AOCD-260**
- Element uchwyty BRACKET E, **korpus do mocowania:**
 - **wkładki BRACKET E-2A GY, BRACKET E-2B GY**
 - lub **uchwyty kulowego BRACKET E-5 GY**
- Kolor: **szary (GY)**

Parametry techniczne BRACKET E SATEL:

Symbol:	BRACKET E-1 GY
Producent:	SATEL
Typ urządzenia:	Element uchwyty ściennie-sufitowego
Nazwa elementu:	Korpus
Korpus umożliwia:	<ul style="list-style-type: none">• mocowanie uchwyty kulowego BRACKET E-5 GY• mocowanie wkładki BRACKET E-2A GY lub BRACKET E-2B GY
Dodatkowe informacje:	Korpus może być umieszczany bezpośrednio na podstawie BRACKET E-4 GY lub dystansie BRACKET E-3 GY

Kolor elementu:

Szary GY

Uchwyt dystansowy BRACKET E składa się w wielu elementów. Poniżej przykład kompletnego uchwyt BRACKET E w wersjach zarówno ściennej jak i sufitowej.

Powyższe zdjęcia to tylko wizualizacja uchwytu **BRACKET E** wraz z detektorem serii **OPAL GY SATEL**. Poszczególne elementy uchwytu oraz czujniki ruchu OPAL należy nabyć osobno.