

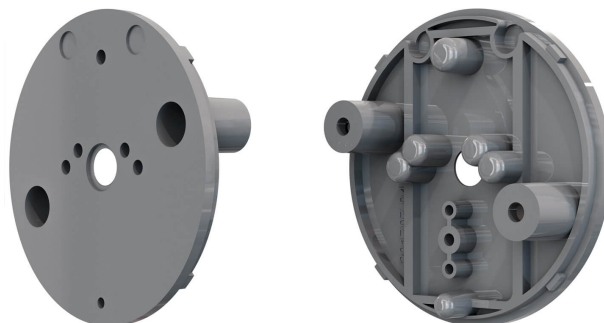
## BRACKET E-2A GY Wkładka do czujki kurtynowej SATEL

**Producent:** SATEL

**Cena netto:** 8.00 zł

**Cena brutto:** 9.84 zł

Przejdź do strony [produktu](#)



### Opis produktu:

**Wkładka BRACKET E-2A GY SATEL** jest jednym z elementów uchwyty sufitowo-ściennego BRACKET E. Wkładka przeznaczona jest dla czujników kurtynowych. Uchwyt BRACKET E umożliwia odsunięcie czujki od ściany lub sufitu w celu ominięcia przeszkód takich jak gzymsy czy kolumny. Produkt w kolorze szarym.

**BRACKET E-2A GY to wkładka**, którą można zamontować z uchwytem BRACKET A lub BRACKET B oraz na korpusie BRACKET E-1 GY. Do wkładki można zastosować również czujnik sabotażowy BRACKET E-6.

### Właściwości BRACKET E-2A GY SATEL:

- Typ urządzenia: **uchwyt sufitowo-ścienny (wkładka)**
- Przeznaczenie: **AGATE, AOCD-260**
- Element uchwyty BRACKET E: **wkładka do mocowania czujek kurtynowych**
- Kolor: **szary (GY)**

### Parametry techniczne BRACKET E SATEL:

<b>Symbol:</b>	<b>BRACKET E-2A GY</b>
<b>Producent:</b>	<b>SATEL</b>
Typ urządzenia:	Element uchwyty ściennie-sufitowego
Nazwa elementu:	Wkładka do mocowania czujek kurtynowych AGATE / AOCD-260
Wkładka umożliwia montowanie czujek:	<ul style="list-style-type: none"> <li>• Na płasko</li> <li>• Na uchwycie BRACKET A / BRACKET B</li> <li>• Na wkładce można również zamocować uchwyt BRACKET A / BRACKET B wraz z innymi, kompatybilnymi czujkami SATEL (do zastosowań wewnętrznych)</li> </ul>
Dodatkowe informacje:	<ul style="list-style-type: none"> <li>• Wkładka mocowana jest na korpusie BRACKET E-1 GY</li> <li>• Możliwość montażu czujnika sabotażowego BRACKET E-6</li> </ul>
Kolor elementu:	Szary (GY)

**Uchwyt dystansowy BRACKET E składa się w wielu elementów. Poniżej przykład kompletnego uchwytu BRACKET E w wersji ściennej.**

Powyższe zdjęcia to tylko wizualizacja uchwytu **BRACKET E** wraz z detektorem serii **AGATE SATEL**. Poszczególne elementy uchwytu oraz czujniki ruchu **AGATE** należy nabyć osobno.