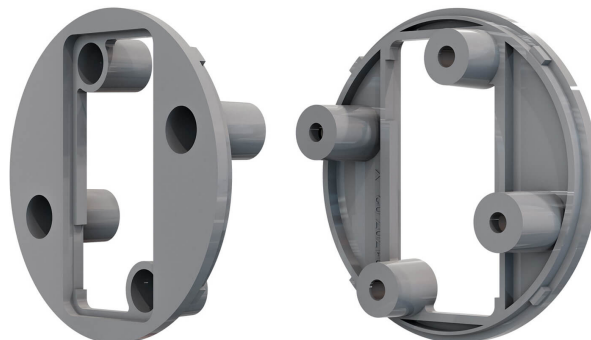


## BRACKET E-2B GY Wkładka do mocowania czujki zewnętrznej SATEL

**Producent:** SATEL

**Cena netto:** 5.00 zł

**Cena brutto:** 6.15 zł



Przejdź do strony [produktu](#)

### Opis produktu:

Wkładka **BRACKET E-2B GY SATEL** jest jednym z elementów uchwyty sufitowo-ściennego BRACKET E. Wkładka przeznaczona jest dla czujników zewnętrznych: OPAL GY, OPAL Plus GY, OPAL Pro GY, a także AOD-210 GY, które zostały wcześniej zamocowane na uchwycie kulowym BRACKET E-5. Uchwyt BRACKET E umożliwia odsunięcie czujki od ściany lub sufitu w celu ominięcia przeszkód takich jak gzymsy czy kolumny. Produkt w kolorze szarym.

**BRACKET E-2B GY to wkładka**, którą można zamontować na korpusie BRACKET E-1 GY.

### Właściwości BRACKET E-2B GY SATEL:

- Typ urządzenia: **uchwyt sufitowo-ścienny (wkładka)**
- Przeznaczenie: **OPAL GY, AOD-210 GY**
- Element uchwyty BRACKET E: **wkładka do mocowania czujek zewnętrznych**
- Kolor: **szary (GY)**

### Parametry techniczne BRACKET E SATEL:

<b>Symbol:</b>	<b>BRACKET E-2B GY</b>
<b>Producent:</b>	<b>SATEL</b>
Typ urządzenia:	Element uchwyty ściennie-sufitowego Wkładka do mocowania czujek zewnętrznych: <ul style="list-style-type: none"><li>• OPAL GY</li><li>• OPAL Plus GY</li><li>• OPAL Pro GY</li><li>• AOD-210 GY</li></ul>
Nazwa elementu:	
Wkładka umożliwia:	Instalowanie czujek serii OPAL GY oraz AOD-210 GY zamontowanych na uchwycie kulowym BRACKET E-5 GY
Dodatkowe informacje:	BRACKET E-2B GY montowana jest na korpusie BRACKET E-1 GY
Kolor elementu:	Szary (GY)

**Uchwyt dystansowy BRACKET E składa się w wielu elementów. Poniżej przykład kompletnego uchwytu BRACKET E w wersjach zarówno ściiennej jak i sufitowej.**

Powyższe zdjęcia to tylko wizualizacja uchwytu **BRACKET E** wraz z detektorem serii **OPAL GY SATEL**. Poszczególne elementy uchwytu oraz czujniki ruchu OPAL należy nabyć osobno.