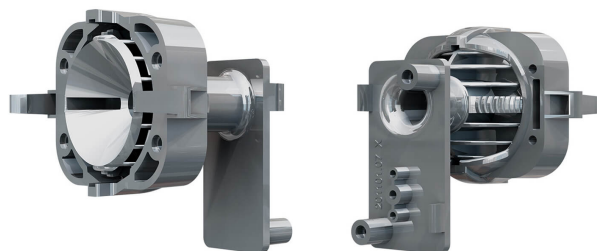


BRACKET E-5 GY Uchwyt kulowy, element uchwyty SATEL

Producent: SATEL

Cena netto: 11.00 zł

Cena brutto: 13.53 zł



Przejdź do strony [produktu](#)

Opis produktu:

Uchwyt kulowy **BRACKET E-5 GY SATEL** jest to jeden z elementów uchwyty sufitowo-ściennego BRACKET E, przeznaczony jest do mocowania czujek zewnętrznych OPAL, OPAL Plus, OPAL Pro oraz AOD-210. Produkt w kolorze szarym (wersja GY).

BRACKET E-5 GY umożliwia regulację kąta nachylenia czujki w dwóch płaszczyznach: do 60° w pionie i do 90° w poziomie. Mocowany jest na korpusie BRACKET E-1 GY. Do uchwyty montowana jest wkładka BRACKET E-2B GY oraz czujnik sabotażowy BRACKET E-6 GY.

Właściwości BRACKET E-5 GY SATEL:

- Typ urządzenia: **uchwyt sufitowo-ścienny (uchwyt kulowy)**
- Przeznaczenie: **OPAL GY, AOD-210 GY**
- Element uchwyty BRACKET E: **uchwyt kulowy do regulacji nachylenia czujki zewnętrznej**
- Kolor: **szary (GY)**

Parametry techniczne BRACKET E SATEL:

Symbol:	BRACKET E-5 GY
Producent:	SATEL
Typ urządzenia:	Element uchwyty ściennie-sufitowego
Nazwa elementu:	Uchwyt kulowy
Przeznaczenie uchwyty kulowego:	Mocowania czujek: OPAL GY, OPAL Plus GY, OPAL Pro GY oraz AOD-210 GY <ul style="list-style-type: none">• Uchwyt kulowy umożliwia regulacji kąta nachylenia czujki w dwóch płaszczyznach: do 60° w pionie i do 90° w poziomie. Ułatwia to znalezienie jej optymalnego położenia względem chronionego obszaru• Uchwyt montowany jest na korpusie BRACKET E-1 GY.• Do uchwyty montowana jest wkładka BRACKET E-2B GY oraz czujnik sabotażowy BRACKET E-6 GY
Dodatkowe informacje:	
Kolor elementu:	Szary (GY)

Uchwyt dystansowy BRACKET E składa się w wielu elementów. Poniżej przykład kompletnego uchwytu BRACKET E w wersjach zarówno ściiennej jak i sufitowej.

Powyższe zdjęcia to tylko wizualizacja uchwytu **BRACKET E** wraz z detektorem serii **OPAL GY SATEL**. Poszczególne elementy uchwytu oraz czujniki ruchu OPAL należy nabyć osobno.