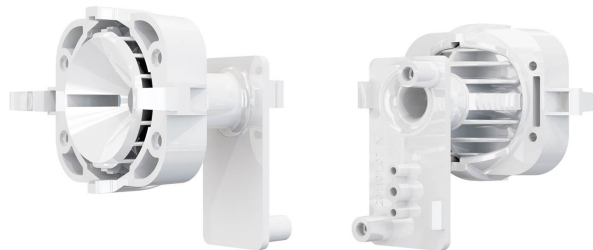


## BRACKET E-5 Uchwyt kulowy, element uchwyty SATEL

**Producent:** SATEL

**Cena netto:** 11.00 zł

**Cena brutto:** 13.53 zł



Przejdź do strony [produktu](#)

### Opis produktu:

Uchwyt kulowy **BRACKET E-5 SATEL** jest to jeden z elementów uchwyty sufitowo-ściennego BRACKET E, przeznaczony jest do mocowania czujek zewnętrznych OPAL, OPAL Plus, OPAL Pro oraz AOD-210. Produkt w kolorze białym.

**BRACKET E-5** umożliwia regulację kąta nachylenia czujki w dwóch płaszczyznach: do 60° w pionie i do 90° w poziomie. Mocowany jest na korpusie BRACKET E-1. Do uchwyty montowana jest wkładka BRACKET E-2B oraz czujnik sabotażowy BRACKET E-6.

### Właściwości BRACKET E-5 SATEL:

- Typ urządzenia: **uchwyt sufitowo-ścienny (uchwyt kulowy)**
- Przeznaczenie: **OPAL, AOD-210**
- Element uchwyty BRACKET E: **uchwyt kulowy do regulacji nachylenia czujki zewnętrznej**
- Kolor: **biały**

### Parametry techniczne BRACKET E SATEL:

<b>Symbol:</b>	<b>BRACKET E-5</b>
<b>Producent:</b>	<b>SATEL</b>
Typ urządzenia:	Element uchwyty ściennie-sufitowego
Nazwa elementu:	Uchwyt kulowy
Przeznaczenie uchwyty kulowego:	Mocowania czujek: OPAL, OPAL Plus, OPAL Pro oraz AOD-210 <ul style="list-style-type: none"><li>• Uchwyt kulowy umożliwia regulacji kąta nachylenia czujki w dwóch płaszczyznach: do 60° w pionie i do 90° w poziomie. Ułatwia to znalezienie jej optymalnego położenia względem chronionego obszaru</li><li>• Uchwyt montowany jest na korpusie BRACKET E-1</li><li>• Do uchwyty montowana jest wkładka BRACKET E-2B oraz czujnik sabotażowy BRACKET E-6</li></ul>
Dodatkowe informacje:	
Kolor elementu:	Biały

**Uchwyt dystansowy BRACKET E składa się w wielu elementów. Poniżej przykład kompletnego uchwytu BRACKET E w wersjach zarówno ściiennej jak i sufitowej.**

Powyższe zdjęcia to tylko wizualizacja uchwytu **BRACKET E** wraz z detektorem serii **OPAL SATEL**. Poszczególne elementy uchwytu oraz czujniki ruchu OPAL należy nabyć osobno.