

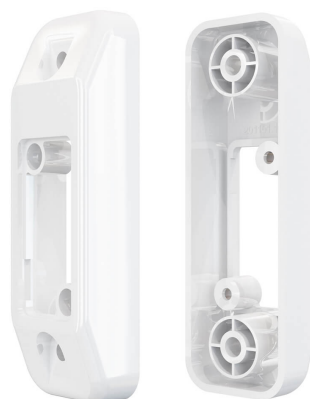
BRACKET E-4 Podstawa, element uchwyty SATEL

Producent: SATEL

Cena netto: 8.00 zł

Cena brutto: 9.84 zł

Przejdź do strony [produktu](#)



Opis produktu:

Podstawa **BRACKET E-4 SATEL**. Element uchwyty sufitowo-ścienny BRACKET E. Produkt służy do montażu korpusu BRACKET E-1, dystansu E-3 lub uchwyty kulowego BRACKET E-5. Do podstawy BRACKET E-4 można zamontować czujnik sabotażowy BRACKET E-6.

Właściwości BRACKET E-4 SATEL:

- Typ urządzenia: **uchwyty sufitowo-ścienny (podstawa 22 mm)**
- Przeznaczenie: **OPAL, AGATE, AOD-210, AOCD-260**
- Element uchwyty BRACKET E: **podstawa do montażu**
 - **korpusu BRACKET E-1**
 - **dystansu BRACKET E-3**
 - **uchwyty kulowego BRACKET E-5**
- Kolor: **biały**

Parametry techniczne BRACKET E SATEL:

Symbol:	BRACKET E-4
Producent:	SATEL
Typ urządzenia:	Element uchwyty ścienna-sufitowego
Nazwa elementu:	Podstawa
Wysokość:	22 mm
Przeznaczenie podstawy:	Służy do montażu korpusu BRACKET E-1 lub dystansu BRACKET E-3, albo uchwyty kulowego BRACKET E-5
Dodatkowe informacje:	Do podstawy mocowany jest czujnik sabotażowy BRACKET E-6
Kolor elementu:	Biały

Uchwyty dystansowy BRACKET E składa się w wielu elementach. Poniżej przykład kompletnego uchwyty BRACKET E w wersjach zarówno ścienna jak i sufitowej.

Powyższe zdjęcia to tylko wizualizacja uchwytu **BRACKET E** wraz z detektorem serii **OPAL SATEL**. Poszczególne elementy uchwytu oraz czujniki ruchu OPAL należy nabyć osobno.