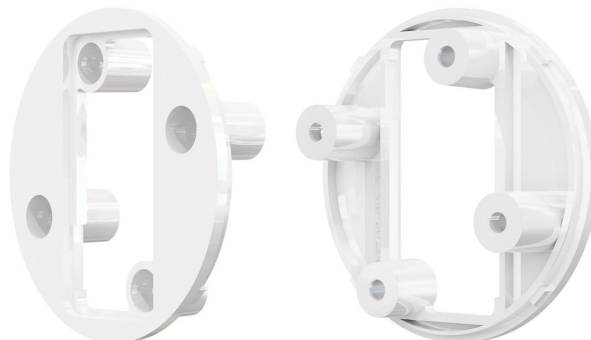


BRACKET E-2B Wkładka do mocowania czujki zewnętrznej SATEL

Producent: SATEL

Cena netto: 5.00 zł

Cena brutto: 6.15 zł



Przejdź do strony [produktu](#)

Opis produktu:

BRACKET E-2B SATEL jest jednym z elementów uchwyty sufitowo-ściennego BRACKET E. Wkładka przeznaczona jest dla czujników zewnętrznych: OPAL, OPAL Plus, OPAL Pro s także AOD-210, które zostały wcześniej zamocowane na uchwycie kulowym BRACKET E-5. Uchwyt BRACKET E umożliwia odsunięcie czujki od ściany lub sufitu w celu ominięcia przeszkód takich jak gzymsy czy kolumny. Produkt w kolorze białym.

BRACKET E-2B to wkładka, którą można zamontować na korpusie BRACKET E-1.

Właściwości BRACKET E-2B SATEL:

- Typ urządzenia: **uchwyt sufitowo-ścienny (wkładka)**
- Przeznaczenie: **OPAL, AOD-210**
- Element uchwyty BRACKET E: **wkładka do mocowania czujek zewnętrznych**
- Kolor: **biały**

Parametry techniczne BRACKET E SATEL:

Symbol:	BRACKET E-2B
Producent:	SATEL
Typ urządzenia:	Element uchwyty ściennie-sufitowego
Nazwa elementu:	Wkładka do mocowania czujek zewnętrznych OPAL / AOD-210
Wkładka umożliwia:	Instalowanie czujek serii OPAL oraz AOD-210 zamontowanych na uchwycie kulowym BRACKET E-5
Dodatkowe informacje:	BRACKET E-2B montowana jest na korpusie BRACKET E-1
Kolor elementu:	Biały

Uchwyt dystansowy BRACKET E składa się w wielu elementów. Poniżej przykład kompletnego uchwyty BRACKET E w wersjach zarówno ściennej jak i sufitowej.

Powyższe zdjęcia to tylko wizualizacja uchwytu **BRACKET E** wraz z detektorem serii **OPAL SATEL**. Poszczególne elementy uchwytu oraz czujniki ruchu OPAL należy nabyć osobno.