

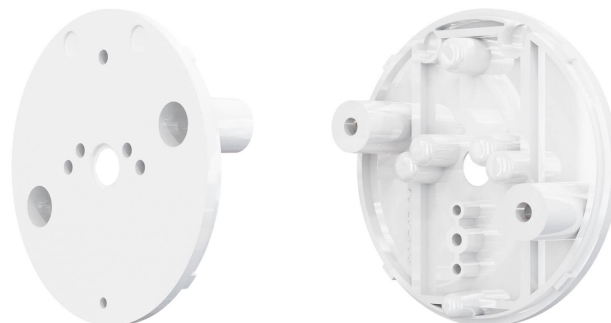
## BRACKET E-2A Wkładka do czujki kurtynowej SATEL

**Producent:** SATEL

**Cena netto:** 8.00 zł

**Cena brutto:** 9.84 zł

Przejdź do strony [produktu](#)



### Opis produktu:

**BRACKET E-2A SATEL** jest jednym z elementów uchwyty sufitowo-ściennego BRACKET E. Wkładka przeznaczona jest dla czujników kurtynowych: AGATE i AOCD-260. Uchwyt BRACKET E umożliwia odsunięcie czujki od ściany lub sufitu w celu ominięcia przeszkód takich jak gzymsy czy kolumny. Produkt w kolorze białym.

**BRACKET E-2A to wkładka**, którą można zamontować z uchwytem BRACKET A lub BRACKET B oraz na korpusie BRACKET E-1. Do wkładki można zastosować również czujnik sabotażowy BRACKET E-6.

### Właściwości BRACKET E-2A SATEL:

- Typ urządzenia: **uchwyt sufitowo-ścienny (wkładka)**
- Przeznaczenie: **AGATE, AOCD-260**
- Element uchwyty BRACKET E: **wkładka do mocowania czujek kurtynowych**
- Kolor: **biały**

### Parametry techniczne BRACKET E SATEL:

<b>Symbol:</b>	<b>BRACKET E-2A</b>
<b>Producent:</b>	<b>SATEL</b>
Typ urządzenia:	Element uchwyty ściennie-sufitowego
Nazwa elementu:	Wkładka do mocowania czujek kurtynowych AGATE / AOCD-260
Wkładka umożliwia montowanie czujek:	<ul style="list-style-type: none"><li>• Na płasko</li><li>• Na uchwycie BRACKET A / BRACKET B</li><li>• Na wkładce można również zamocować uchwyt BRACKET A / BRACKET B wraz z innymi, kompatybilnymi czujkami SATEL (do zastosowań wewnętrznych)</li></ul>
Dodatkowe informacje:	<ul style="list-style-type: none"><li>• Wkładka mocowana jest na korpusie BRACKET E-1</li><li>• Możliwość montażu czujnika sabotażowego BRACKET E-6</li></ul>
Kolor elementu:	Biały

**Uchwyt dystansowy BRACKET E składa się w wielu elementów. Poniżej przykład kompletnego uchwytu BRACKET E w wersjach zarówno ściiennej jak i sufitowej.**

Powyższe zdjęcia to tylko wizualizacja uchwytu **BRACKET E** wraz z detektorem serii **AGATE SATEL**. Poszczególne elementy uchwytu oraz czujniki ruchu AGATE należy nabyć osobno.