

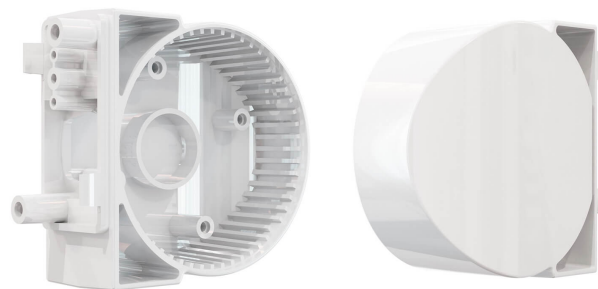
## BRACKET E-1 Korpus uchwyty SATEL

**Producent:** SATEL

**Cena netto:** 12.00 zł

**Cena brutto:** 14.76 zł

Przejdź do strony [produktu](#)



### Opis produktu:

**BRACKET E-1 SATEL** jest jednym z elementów uchwyty sufitowo-ściennego BRACKET E. Umożliwia on odsunięcie czujki od ściany lub sufitu w celu ominięcia przeszkód takich jak gzymsy czy kolumny. Produkt w kolorze białym. Przeznaczony jest dla czujników zewnętrznych serii OPAL, AOD-210 i kurtynowych AGATE i AOCD-260.

**BRACKET E-1 to korpus**, do którego można podłączyć wkładkę BRACKET E-2A lub BRACKET E-2B. Ewentualnie uchwyt kulowy BRACKET E-5.

Korpus BRACKET E-1 można umieścić bezpośrednio na podstawie BRACKET E-4 lub dystansie BRACKET E-3.

### Właściwości BRACKET E-1 SATEL:

- Typ urządzenia: **uchwyt sufitowo-ścienny (korpus)**
- Przeznaczenie: **OPAL, AGATE, AOD-210, AOCD-260**
- Element uchwyty BRACKET E, **korpus do mocowania:**
  - **wkładki BRACKET E-2A, BRACKET E-2B**
  - lub **uchwyty kulowego BRACKET E-5**
- Kolor: **biały**

### Parametry techniczne BRACKET E SATEL:

<b>Symbol:</b>	<b>BRACKET E-1</b>
<b>Producent:</b>	<b>SATEL</b>
Typ urządzenia:	Element uchwyty ściennie-sufitowego
Nazwa elementu:	Korpus
Korpus umożliwia:	<ul style="list-style-type: none"><li>• mocowanie uchwyty kulowego BRACKET E-5</li><li>• mocowanie wkładki BRACKET E-2A lub BRACKET E-2B</li></ul>
Dodatkowe informacje:	Korpus może być umieszczany bezpośrednio na podstawie BRACKET E-4 lub dystansie BRACKET E-3

Kolor elementu:

Biały

**Uchwyt dystansowy BRACKET E składa się w wielu elementów. Poniżej przykład kompletnego uchwytu BRACKET E w wersjach zarówno ściiennej jak i sufitowej.**

Powyższe zdjęcia to tylko wizualizacja uchwytu **BRACKET E** wraz z detektorem serii **OPAL SATEL**. Poszczególne elementy uchwytu oraz czujniki ruchu OPAL należy nabyć osobno.