

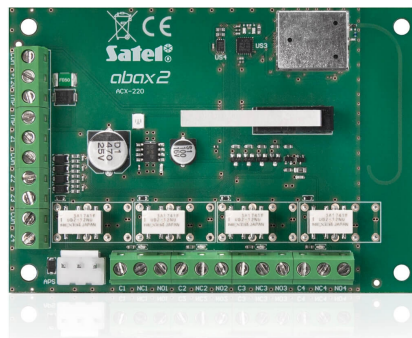
## ACX-220 Ekspander wejść i wyjść przewodowych Multi Extender SATEL

**Producent:** SATEL

**Cena netto:** 206.91 zł

**Cena brutto:** 254.50 zł

Przejdź do strony [produktu](#)



### Opis produktu:

#### Multi Extender SATEL

Ekspander wejść i wyjść przewodowych **ACX-220 SATEL** umożliwia zastosowanie urządzeń przewodowych takich jak np. czujniki ruchu w systemie bezprzewodowym **ABAX 2** lub w systemie **inteligentnego domu BE WAVE**. Moduł posiada 4 programowalne wejścia (NO, NC, EOL, 2EOL/NO i 2EOL/NC) oraz 4 programowalne wyjścia przekaźnikowe.

Ekspander zasilany jest napięciem 12 V DC i współpracuje z zasilaczami buforowymi: **APS-412, APS-612**.

Konfigurowanie ustawień oraz aktualizacja oprogramowania **ACX-220** odbywa się zdalnie. W systemie **ABAX 2** dwukierunkowa komunikacja radiowa szyfrowana jest w standardzie AES.

### Parametry techniczne ekspandera:

<b>Symbol / Producent</b>	<b>ACX-220 SATEL</b>
Typ urządzenia	Ekspander wejść i wyjść przewodowych
System	Pracy w systemie bezprzewodowym ABAX 2 / ABAX
Ilość wejść	4 (NO, NC, EOL, 2 EOL)
Ilość wyjść	4 (OC)
Zasilanie	12 V DC
Zgodność z wymaganiami EN 50131 Grade 2	