

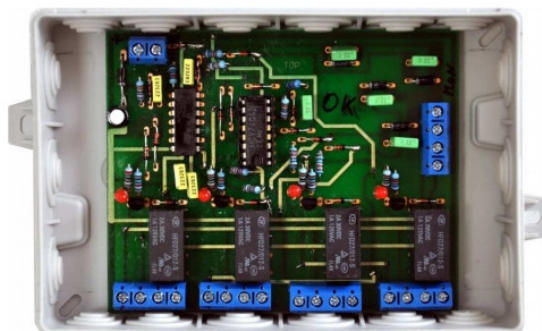
MD-KAM4 Moduł zwiększający ilość obsługiwanych kamer Commax

Producent: Commax

Cena netto: 298.37 zł

Cena brutto: 367.00 zł

Przejdź do strony [produktu](#)



Opis produktu:

Moduł **MD-KAM4 Commax** zwiększa ilości obsługiwanych wejść przez monitory Commax, bez dodatkowych przewodów (poza lokalnym zasilaniem modułów 12VDC). Przeznaczony do stosowania w instalacjach niskonapięciowych.

Urządzenie współpracuje z wszystkimi modelami monitorów analogowych COMMAX oraz z wejściem analogowym monitorów systemu cyfrowego Gate View COMMAX.

Moduł MD-KAM2 działa prawidłowo z kamerami wideo domofonowymi COMMAX (4 żyłowe) jak i z kamerami CCTV służącymi tylko do podglądu (2 żyły).

MD-KAM2 dostarczany jest w uniwersalnej obudowie-puszce elektrycznej natynkowej IP54 (zalecana gdy układ narażony jest na uszkodzenia typu zapylenie czy wilgoć itp., zalecany montaż wewnątrz pomieszczeń).

Zasilanie modułu:

- Zalecane zasilanie z zasilacza RF-1A
- Moduły są przewidziane do pracy w systemie analogowym Commax

Parametry techniczne MD-KAM4 Commax:

Zasilanie	12V (12-15V) np. RF-1A COMMAX
Pobór prądu (max)	czuwanie 30mA, praca 250mA
Sygnal sterujący (przewody audio)	sterowanie sygnałami z monitora/kamery COMMAX

Temperatura pracy	0°C ~ +40°C
Wymiary z obudową (mm)	<ul style="list-style-type: none">• płytką z elektroniką (dł/szer/wys) 100/80/25mm• obudowa (dł/szer/wys) 160/90/40
Waga (kg)	max 0,2
Moduł rozgałęźnika	4 wejścia / 1 wyjście