

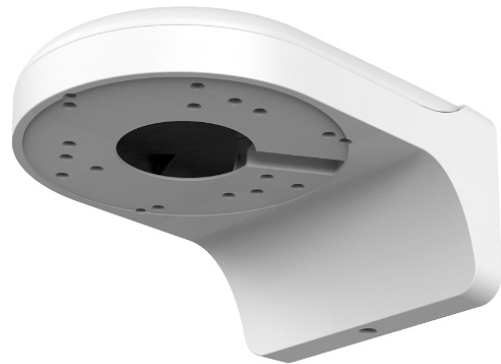
## BCS-UDU Uchwyt ścienny dedykowany do kamer kopułowych BCS

**Producent:** BCS

**Cena netto:** 98.00 zł

**Cena brutto:** 120.54 zł

Przejdź do strony [produktu](#)



### Opis produktu:

Uchwyt ścienny **BCS-UDU** dedykowany do kamer kopułowych BCS.

### Parametry techniczne BCS-UDU:

Symbol / Producent	BCS-UDU
Typ urządzenia	Uchwyt ścienny
Materiał	Aluminium
Wymiary [mm]	160x122x76
Kolor	Biały
Temperatura pracy	-40°C~60°C
Wilgotność	0~90% RH
Maksymalne obciążenie [kg]	1
Waga uchwytu [kg]	0,5
Kompatybilne urządzenia:	<ul style="list-style-type: none"><li>• BCS-L-EIP12FSR3-AI1</li><li>• BCS-L-EIP14FSR3-AI1</li><li>• BCS-L-EIP15FSR3-AI1</li></ul>