

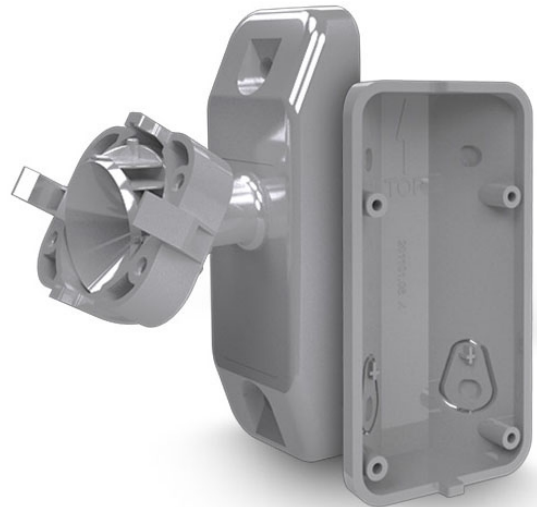
BRACKET C GY Komplet uchwytów do czujek zewnętrznych OPAL, AOD-210 SATEL

Producent: SATEL

Cena netto: 70.98 zł

Cena brutto: 87.30 zł

Przejdź do strony [produktu](#)



Opis produktu:

Komplet uchwytów ściennych **BRACKET C GY** firmy **SATEL** przeznaczonych do czujek zewnętrznych serii **OPAL** w kolorze szarym oraz **AOD-210 GY**. Kompatybilny z urządzeniami o symbolach: **OPAL GY**, **OPAL Plus GY** oraz **OPAL Pro GY SATEL**. W komplecie znajdują się dwa uchwyty: kulowy i kątowy.

Pierwszy z nich zapewnia możliwość regulacji kąta nachylenia czujki w dwóch płaszczyznach: do 60° w pionie i do 90° w poziomie. Ułatwia to znalezienie jej optymalnego położenia względem chronionego obszaru. Uchwyt w wersji kątowej umożliwia ustawienie detektora na stałe pod kątem 45° względem ściany.

Każdy z uchwytów posiada także zabezpieczenie sabotażowe reagujące na próbę oderwania urządzenia od ściany.

BRACKET C dostępny jest w dwóch wersjach kolorystycznych:

- Białym: przeznaczony dla OPAL, OPAL Plus, OPAL Pro, AOD-210
- Szarym GY: przeznaczony dla OPAL GY, OPAL Plus GY, OPAL Pro, AOD-210 GY

Parametry uchwytów BRACKET C GY SATEL:

- Uchwyt w wersji kulowej:
 - montaż na płaskiej powierzchni (prostokątny słupek, ściana)
 - zakres regulacji kąta odchylenia podstawy czujki od płaszczyzny montażu uchwytu w poziomie: do 90° (+/- 45°)

- zakres regulacji kąta odchylenia podstawy czujki od płaszczyzny montażu uchwytu w pionie: do 60° (+/- 30°)
- styk sabotażowy reagujący na oderwanie uchwytu od ściany, wyposażony w 3 przewody umożliwiające podłączenie go do obwodu typu NC lub NO
- Uchwyt w wersji kątowej:
 - montaż na płaskiej powierzchni (prostokątny słupek, ściana, wewnętrzny narożnik dwóch ścian)
 - kąt odchylenia podstawy czujki od płaszczyzny montażu uchwytu: 45°
 - element sabotażowy ulegający wyłamaniu przy próbie oderwania uchwytu od ściany
- **Kolor: szary**
- Przeznaczenie:
 - czujki zewnętrzne OPAL GY / OPAL Plus GY / OPAL Pro GY
 - bezprzewodowe czujki zewnętrzne AOD-210 GY