

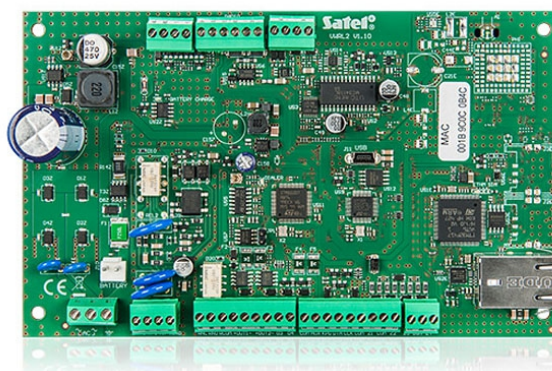
VERSA IP Centrala alarmowa z modułem ETHM SATEL

Producent: SATEL

Cena netto: 945.53 zł

Cena brutto: 1163.00 zł

Przejdź do strony [produktu](#)



Opis produktu:

Centrale alarmowe serii VERSA firmy SATEL przeznaczone są dla systemów zabezpieczeń małych i średnich obiektów. To, co wyróżnia je spośród innych urządzeń tej klasy, to wszechstronne możliwości rozbudowy zarówno przewodowej, jak i bezprzewodowej, oraz obsługa nowoczesnych mediów do komunikacji i powiadamiania.

VERSA IP łączy w sobie funkcjonalność podstawowej centrali alarmowej VERSA z modułami **ETHM**, INT-VG, INT-AV oraz dialer PSTN dzięki czemu umożliwia komunikację dwoma kanałami (Ethernet i PSTN), zapewniając skuteczne przekazywanie informacji.

Podstawowe właściwości centrali VERSA IP SATEL:

- Na jednym laminacie umieszczono następujące moduły:
 - centralę alarmową VERSA z 4 wejściami przewodowymi, wejściem TMP i 5 wyjściami programowalnymi (w tym jedno przekaźnikowe) oraz jednym wyjściem alarmowym do podłączenia przetwornika piezoelektrycznego montowanego w pokrywie obudowy centrali;
 - zasilacz 12 V DC o wydajności prądowej 2A;
 - moduł Ethernetowy;
 - dialer telefoniczny PSTN;
 - moduł INT-VG;
 - układ obsługujący terminal komunikacyjny INT-AV (mikrofon + głośnik);
 - gniazdo dedykowane do podłączenia kontrolera systemu bezprzewodowego.
- Główną przesłanką do opracowania tej centrali alarmowej było zapewnienie skutecznego przekazu informacji o zdarzeniach w systemie jednym z dwóch kanałów komunikacji: ethernet, PSTN.

Centralę VERSA IP można idealnie dostosować zarówno do potrzeb użytkowników, jak i możliwości chronionego obiektu. Urządzenie to umożliwia bowiem stworzenie systemu:

- **przewodowego**
- **w pełni bezprzewodowego**
 - łączność w takiej instalacji realizowana jest dzięki kontrolerom nowej generacji: **ACU-120** i **ACU-270**, które działają na częstotliwości 868 MHz, umożliwiając uzyskanie doskonałego zasięgu działania urządzeń z rodziny ABAX - nawet do 500 m w terenie otwartym, co daje powierzchnię 78,5 hektara.
 - centrala umożliwia również zbudowanie jednokierunkowego systemu bezprzewodowego. Tworzy się go poprzez podłączenie do niej kontrolera **VERSA-MCU**, który działa w paśmie 433 MHz i umożliwia włączenie do systemu urządzeń z rodziny MICRA.
- **hybrydowego**, łączącego w sobie obie formy instalacji (przewodową z bezprzewodową).

Parametry techniczne centrali alarmowej VERSA IP firmy SATEL

- Płyta główna:
 - **Wbudowany ethernetowy moduł komunikacyjny.**
 - powiadamianie e-mail
 - sterowanie przy pomocy aplikacji **VERSA CONTROL** oferującej powiadamianie PUSH
 - monitoring do stacji
 - programowanie przy pomocy programu DLOADX
 - **Wbudowany moduł głosowy:**
 - blisko 13 minut na komunikaty wykorzystywane w menu głosowym,
 - ponad 4 minuty na 16 komunikatów do celów powiadamiania telefonicznego (komunikat może trwać do 16 sekund).
 - **Zintegrowany moduł PSTN umożliwiający:**
 - monitoring (SIA, ContactID, inne)
 - powiadamianie głosowe (8 numerów, 16 komunikatów)
 - zdalne programowanie (modem 300 bps) przy pomocy programu DLOADX
 - Gniazdo USB-HID
 - lokalne programowanie przy pomocy komputera z zainstalowanym programem DLOADX / VG-SOFT,
 - aktualizację oprogramowania centrali i modułu głosowego.
 - Zdejmowane zaciski montażowe.
- Sterowanie systemem za pomocą:
 - manipulatorów LCD lub LED
 - manipulatorów bezprzewodowych VERSA-LCDM-WRL
 - manipulatorów z ekranem dotykowym INT-TSG
 - kart zbliżeniowych
 - pilotów zdalnego sterowania

- Struktura systemu
 - 2 strefy (grupy wejść).
 - Możliwość przypisania wejścia do dwóch stref.
- Wejścia
 - 4 programowalne wejścia przewodowe na płycie głównej centrali:
 - obsługa czujek typu NO i NC oraz czujek roletowych i wibracyjnych,
 - obsługa konfiguracji EOL i 2EOL.
 - Maksymalna liczba wejść programowalnych: 30.
 - 20 typów reakcji.
 - Wejście sabotażowe typu NC na płycie głównej centrali.
- Wyjścia
 - 5 programowalnych wyjść przewodowych na płycie głównej centrali:
 - 2 wyjścia wysokoprądowe,
 - 2 wyjścia niskoprądowe typu OC,
 - 1 wyjście przekaźnikowe.
 - Maksymalna liczba wyjść programowalnych: 12.
 - 21 realizowanych funkcji.
 - Możliwość sterowania nadajnikiem monitoringu radiowego przy pomocy wyjść niskoprądowych płyty głównej (obsługa formatu PC-16 OUT).
 - 3 wyjścia zasilające na płycie głównej centrali.
 - Wyjście na płycie głównej centrali do podłączenia montowanego w obudowie dedykowanego przetwornika piezoelektrycznego (sygnalizacja akustyczna).
- Magistrala komunikacyjna
 - Możliwość podłączenia manipulatorów i modułów rozszerzających.
- Aplikacja mobilna **VERSA Control**
 - Obsługa systemu alarmowego z urządzeń mobilnych:
 - sterowanie systemem alarmowym,
 - sprawdzanie stanu systemu alarmowego.
- Dźwiękowa weryfikacja alarmu
 - Dwukierunkowa dźwiękowa weryfikacja alarmu (nasłuch / rozmowa).
 - Obsługa terminala **INT-AVT** (wersji produkowanej po 1 grudnia 2014).
- Pamięć zdarzeń: 2047 zdarzeń.
- Użytkownicy:
 - 30 użytkowników.
 - Możliwość przydzielenia użytkownikowi:
 - hasła,
 - karty zbliżeniowej (transpondera pasywnego 125 kHz, który może mieć formę karty, breloka itd.),
 - pilota.
 - Uprawnienia określające zakres dostępu do systemu.
- Timery:
 - 4 timery umożliwiające automatyczne:
 - załączanie/wyłączanie czuwania w strefach,
 - sterowanie wyjściami (włączanie/wyłączanie światła, zraszanie ogrodu itp.).
- Programowanie:
 - Programowanie lokalne:
 - manipulator,

- komputer z zainstalowanym programem DLOADX podłączony do portu USB centrali (konfigurowanie systemu alarmowego),
- komputer z zainstalowanym programem VG-SOFT podłączony do portu USB centrali (konfigurowanie wbudowanego modułu głosowego).

Do sterowania systemem alarmowym opartym o centralę VERSA IP w zależności od indywidualnych upodobań użytkowników możliwy jest wybór spośród 10 manipulatorów różniących się wyglądem i funkcjonalnością. Do wyboru mamy urządzenia:

- przewodowe,
- bezprzewodowe,
- z klasyczną klawiaturą,
- z ekranem dotykowym i graficznym interfejsem,
- z wyświetlaczem LCD lub ekonomiczne z diodami LED.

W całym systemie można zainstalować łącznie nawet 6 manipulatorów.

Wśród manipulatorów umożliwiających sterowanie systemem opartym na centrali VERSA IP szczególną uwagę zwracają: **VERSA-LCDM-WH**, wyposażony w wyświetlacz LCD, **INT-TSG** z ekranem dotykowym oraz w pełni bezprzewodowy **VERSA-LCDM-WRL**. Ostatni manipulator został wyposażony także w czytnik, który umożliwia wygodną obsługę systemu poprzez karty zbliżeniowe i breloki.