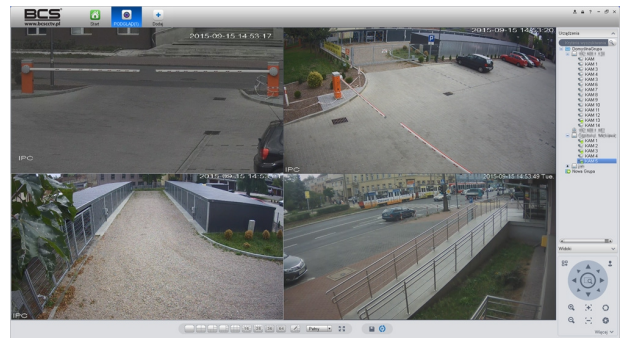


## Smart PSS - Oprogramowanie do zarządzania urządzeniami firmy BCS

**Producent:** BCS

**Cena netto:** 0.00 zł

**Cena brutto:** 0.00 zł



Przejdź do strony [produktu](#)

### Opis produktu:

Aplikacja SMART PSS służy do obsługi rejestratorów analogowych i sieciowych (DVR, NVR), kamer sieciowych IP (IPC), urządzeń magazynujących SVR, dekodery video i innych urządzeń BCS z interfejsem sieciowym. Oprogramowanie stosowane jest w małych projektach, centrach monitoringu video jak również dla użytkownika końcowego.

Podstawowe właściwości aplikacji:

- obsługuje do 1000 połączeń,
- podgląd na żywo do 256 kanałów,
- max. 64 okien na karcie.

### Funkcjonalności Smart PSS:

- Synchroniczne odtwarzanie nagrań zdalnych i lokalnych max. do 36 kamer jednocześnie
- Wykonywanie zdjęć(snapshot), lokalne nagrywanie
- Tworzenie i obsługa eMAP
- Tworzenie i zarządzanie grupami urządzeń
- Tworzenie i obsługa schematów Alarmów
- Tworzenie schematów zdań do wyświetlania obrazu,
- Zdalna konfiguracja ustawień urządzeń
- Obsługa TV WALL
- Sterowanie kamerami PTZ, obsługa audio
- Współpraca max. z 4 monitorami
- Video Alarm Link, Zaawansowany log zdarzeń

**Charakterystyka Smart PSS w wersji 1.12.0 z dnia 25 maja 2015 r.**

- Odtwarzanie:
  - Przeszukiwanie nagrań według danych POS/ATM
  - Wyszukanie i ściąganie zdjęć z urządzeń
  - Dodano funkcje odtwarzania do tyłu dla lokalnych plików
  - Export nagrań do formatów MP4 i ASF (zmiana)
  - Funkcja smart Search
- Urządzenia:
  - Wyszukanie urządzeń w zadanych segmencie IP.
  - Wsparcie dla IVS i kamer z inteligentnymi funkcjami detekcji.
  - Tabela z podstawowymi statusami podłączonych urządzeń.
  - Sprawdzenie HDD urządzenia.
  - Lepsza obsługa z klawiatury BCS-KN-II.
- Alarm: Obsługa logu alarmów dla wielu urządzeń.
- PC-NVR: Zwiększono limit nagrywanych kamer do 32.
- SYSTEM
  - Dodano skróty klawiszowe do obsługi programu.
  - Ust. Domyślnego hasła i konta użytkownika do logowania urządzeń
- OS:
  - Przetestowane OS: Windows XP / Windows 7 / Windows 8 (32/64 bit)
- Zmiany w porównaniu do poprzedniej wersji programu
  - Możliwość wyłączenia / włączenia auto logowania
  - E-map: możliwość otwarcia do 8 strumieni, obsługa PTZ, powiadomienia alarm.
  - Zwiększono długość hasła i nazwy użytkownika do 32 znaków
  - Poprawiono alarm link, konfigurację urządzeń i prawa dla użytkowników
  - Poprawiono reguły nazw dla plików zdjęć
  - Optymalizacja pracy z kamerami typu Fisheye i z moto-zoom