

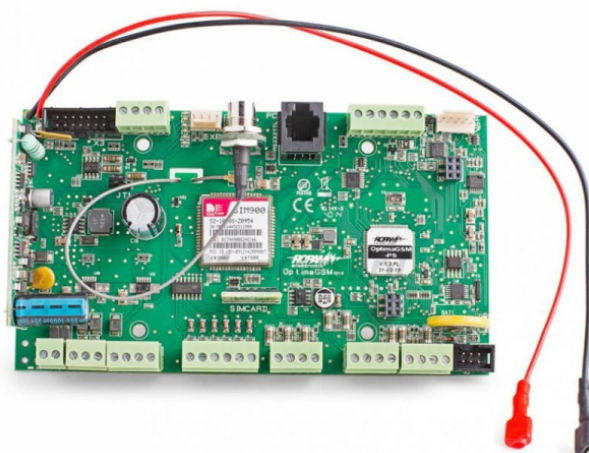
OptimaGSM-PS Centrala alarmowa z komunikacją GSM, funkcje automatyki ROPAM

Producent: Ropam

Cena netto: 755.85 zł

Cena brutto: 929.70 zł

Przejdź do strony [produktu](#)



Opis produktu:

OptimaGSM-PS to centrala alarmowa firmy **Ropam** zaopatrzona w funkcje automatyki budynkowej (SmartPLC) oraz komunikację GSM, dzięki której można zdalnie sterować i kontrolować system. Modułowa konstrukcja umożliwiła rozbudowywanie oraz dostosowywanie systemu do potrzeb użytkownika.

Centrala posiada wbudowany zasilacz buforowy 12 V / 2 A.

SmartPLC jest technologią przynoszącą dodatkowe możliwości związane z komunikacją pomiędzy urządzeniami przy wykorzystaniu istniejącej sieci elektrycznej. Centrala wraz z koncentratorem (hHub-IQPLC) oraz elementami wykonawczymi (IOE-IQPLC / IO-IQPLC) tworzy funkcjonalny system automatyki budynkowej (inteligentny dom).

Systemy alarmowe z rodziny **OptimaGSM-PS** posiadają dedykowaną aplikację **OptimaGSM Manager**. Pozwala ona na kontrolę stanu systemu oraz zdalne sterowanie za pomocą urządzenia przenośnego wyposażonego w system Android. Oprogramowanie zawiera kreator logiki, edytor skryptu (w C) oraz symulator umożliwiający przetestowanie napisanego kodu.

Produkt wycofany z oferty.

Centrala alarmowa OptimaGSM w wersji PS (OptimaGSM-PS) różni się zasilaniem, posiada:

- Wbudowany zasilacz buforowy 12V/2A
- Zasilanie 17÷20V/AC lub 20÷30V/DC (II klasa izolacji)
- Kontrolą napięcia AC i DC
- Kontrola i dynamiczny test akumulatory
- Montaż w dedykowanych obudowach z transformatorem

Polecane elementy, którymi warto uzupełnić zestaw:

- Antena GSM, np.: AT-GSM-MAG lub AT-GSM-MAG/9db
- Przewód do programowania: USB-MGSM, lub RS232-MGSM

Parametry techniczne centrali alarmowej OptimaGSM ROPAM:

Symbol / Producent	OptimaGSM ROPAM
Ilość stref:	4 strefy z dwoma typami czuwania (pełne, nocne)
Wejście (BI):	<ul style="list-style-type: none">• 8-40 przewodowe• Rozbudowa poprzez ekspandery wejść (EXP-I8, EXP-I8-RN) oraz panele dotykowe TPR-xx• Konfiguracja wejść: 2EOL/NC, 2EOL/NO, EOL, NC, NO
Wyjścia (BO):	<ul style="list-style-type: none">• 8-32 przewodowe• Rozbudowa poprzez ekspandery wyjść
Wyjścia:	<ul style="list-style-type: none">• O1, O2 wyjścia 12VDC/1A z zabezpieczeniem zwarciovym, przeciążeniowym, temperaturowym i kontrolą obciążenia• O3-O8 wyjścia tranzystorowe OC 100mA• Dodatkowe lokalne wyjście przekaźnikowe w każdym panelu dotykowym
Użytkownicy:	<ul style="list-style-type: none">• 32 kody (1 główny +31)• 8 numerów telefonów• 8 adresów e-mail
Sterowanie:	Obsługa do czterech paneli dotykowych: <ul style="list-style-type: none">• TPR-4W / TPR-4B / TPR-4WS / TPR-4BS / TK-4W / TK-4B• SMS powiadomienie oraz sterowanie - niezależne komunikaty dla zdarzeń w systemie,• VOICE/CLIP: niezależne połączenie głosowe dla zdarzeń w systemie z komunikatami głosowymi (syntezator mowy VSR-1, VSR-2, podsłuch AMR-1),• MMS: transmisja MMS ze zdjęciami z kamer CCTV, wideodomofonów; wideo weryfikacja zdarzeń, funkcja foto-pułapki (FGR-4)
Powiadamianie / Sterowanie:	<ul style="list-style-type: none">• E-MAIL: niezależne wiadomości e-mail dla zdarzeń w systemie, obsługa serwera SMTP (bez SSL/TSL),• Monitoring GPRS: współpraca ze stacją/serwerem Monitoring Software Ropam lub ze stacją Kronos NET (sterownik RopamDirect), szyfrowana transmisja TCP/IP, dwa adresy IP, zapasowa transmisja SMS, praca równoległa z trybem powiadomienia SMS/VOICE• Możliwość sterowania za pomocą aplikacji RopamDroid dla smartfonów z systemem Android
Elastyczna kontrola czuwania	Panele dotykowe, SMS, wejście systemu, piloty radiowe, Aero (RF-4 maksymalnie 42 piloty)
Współpraca z bezprzewodowym systemem Aero:	Obsługa do 16 urządzeń Aero (maksymalna ilość wejść: Blx40+Aero lub Blx32+Aerox16)

wykrywanie zagłuszenia GSM (JAMMING)	Raportowanie stanu na wyjściu i zapis w pamięci zdarzeń
Funkcja testu łączności:	SMS, SMS STAN, CLIP, MMS, E-mail
Pamięć zdarzeń:	Do 10 000
4 timery z wyborem trybu:	Roczny, miesięczny, tygodniowy, dzienny, stały, każdy timer posiada ustawienia 20 znaczników ON/OFF <ul style="list-style-type: none"> • Zegar RTC i kalendarz z podtrzymaniem bateryjnym, obsługa serwera czasu NTP, aktualizacja czas zimowy/letni
Pozostałe funkcje:	<ul style="list-style-type: none"> • Optyczna sygnalizacja pracy i zasięgu GSM • Funkcje ograniczenia kosztów i ilości transmisji • Obsługa kodów USSD (kontrola kart pre-paid) • Rozłączne złącza zaciskowe, pogrupowane wg portów • SmartPLC: maks. 8 modułów IOE-IQPLC/IO-IQPLC (gniazdo/włącznik elektryczny) wykorzystujących komunikację po sieci energetycznej • Obsługa do 4 czujników temperatury TSR-1, służących do kontroli i rejestracji temperatury oraz funkcji termostatu
Funkcje automatyki budynkowej:	<ul style="list-style-type: none"> • Kontrola wyjść (BO): SMS, DTMF, CLIP (KeyGSM), app/webserwer, • TermostatGSM, LoggerTemp: pomiar i rejestracja temperatury z czterech czujników temp. • Wejście analogowe AI 0-10V do kontroli parametrów fizycznych np. napięcie baterii , wilgotność [%RH], temperatura itd. • Integracja audio z wideodomofonami (VAR-1), domofonami i interkomami, podsłuch obiektu (AMR-1)
LogicProcessor:	<ul style="list-style-type: none"> • Zaawansowane funkcje logiczne, funkcje arytmetyczne, liczniki, przekaźniki czasowe • Do 20 niezależnych warunków logicznych, (bloki If...Then...Else) • 20 przekaźników czasowych do realizacji funkcji czasowo-logicznych • Kreator logiki lub edytor skryptu (język skryptowy C), symulator: zadajnik i podgląd skryptu