

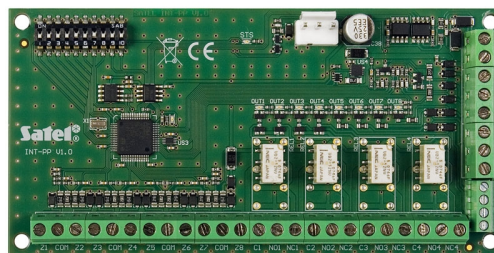
INT-PP Ekspander 8 wejść + 8 wyjść (bez zasilacza) GRADE3 do rozbudowy central INTEGRA SATEL

Producent: SATEL

Cena netto: 381.71 zł

Cena brutto: 469.50 zł

Przejdź do strony [produktu](#)



Opis produktu:

INT-PP SATEL - ekspander wejść / wyjść przeznaczony do współpracy z centralami alarmowymi z rodzin INTEGRA i INTEGRA Plus. **Zastosowanie ekspandera INT-PP** umożliwi rozbudowę centrali o dodatkowe 8 wejść przewodowych oraz o 8 programowalnych wyjść przekaźnikowych i OC.

Podstawowe cechy podcentrali INT PP:

- **rozbudowa systemu o 8 wejść przewodowych oraz o 8 programowalnych wyjść przekaźnikowych i OC**
- obsługa konfiguracji NO, NC, EOL, 2EOL/NO, 2EOL/NC, 3EOL (dla central INTEGRA Plus)
- obsługa czujek roletowych i wibracyjnych
- **rozbudowa systemu o 8 wejść**
- **rozbudowa systemu o 8 wyjść:**
 - 4 wyjścia typu OC
 - 4 wyjścia przekaźnikowe
- możliwość podłączenia do magistrali **RS-485** (aktualizacja oprogramowania za pośrednictwem magistrali)
- stopień zabezpieczenia: **GRADE 3**
- bez zasilacza

Dane techniczne ekspandera INT-PP SATEL:

- Napięcie zasilania ($\pm 15\%$): 12 V DC
- Zakres temperatur pracy: $-10\text{ }^{\circ}\text{C} \dots +55\text{ }^{\circ}\text{C}$
- Pobór prądu w stanie gotowości: 35 mA
- Maksymalny pobór prądu: 150 mA
- Masa: 80 g

- Maksymalna wilgotność: $93\pm 3\%$
- Wymiary: 140 x 68 mm
- Klasa środowiskowa wg EN50130-5: II
- Obciążalność wyjść typu OC: 50 mA / 12 V DC
- Obciążalność wyjść przekaźnikowych (obciążenie rezystancyjne): 2 A / 24 V DC
- Obciążalność wyjścia +12V: 2,5 A / 12 V DC
- Stopień zabezpieczenia wg EN 50131 (bez zasilacza): Grade 3
- Stopień zabezpieczenia wg EN 50131 (z zasilaczem APS-412): Grade 2