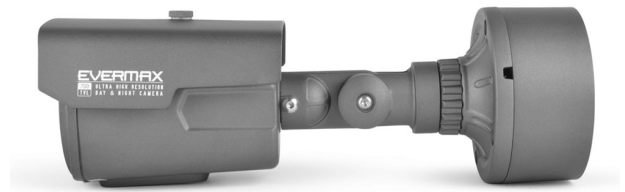


**EVX-C714IR/B14 Kamera
zewnętrzna dzień/noc, 700 linii
- 960H, SONY Effio-E, funkcja
UTC. Pierścień mocujący w
zestawie EVERMAX**



Producent: Evermax
Cena netto: 328.46 zł
Cena brutto: 404.00 zł

Przejdź do strony [produktu](#)

Opis produktu:

EVX C714 IR B14 Kamera zewnętrzna w zestawie z pierścieniem mocującym **EVERMAX**

Kamera **EVX-C714IR** została wycofana z oferty. W miejsce tego modelu została wprowadzona kamera o symbolu: [EVX-C1014IR-ICR](#)
Występuje również w wersji w pierścieniem mocującym: [EVX-C1014IR/B14](#)

Pierścień mocujący **EVX-C-B14 EVERMAX** do montażu kamery **EVX-C714IR** na płaskiej powierzchni, stropach, ścianach itp. Uchwyt **EVX-C-B14** to wygodne rozwiązanie na profesjonalne ukrycie przewodów, złączy czy innych akcesoriów montażowych.

Uchwyt można nabyć::

- wraz z kamerą **EVX-C714IR** EVERMAX
- wraz z kamerą EVX-C1014IR-ICR EVERMAX
- jako osobna pozycja **EVX-C-B14** EVERMAX

DANE TECHNICZNE KAMERY EVX-C714IR EVERMAX:

- Model **EVX-C714 IR EVERMAX**
 - Rodzaj przetwornika **1/3" EXview HAD CCD II SONY**
 - Chipset **SONY Effio-E**
 - Elementy obrazu PAL: **976 (H) x 582 (V) (960H)**
 - System pracy **PAL** lub **NTSC**
 - Rozdzielczość pozioma: do **700 linii TV - 960H (976 x 582)**
 - **Menu ekranowe OSD z funkcją zdalnego sterowania UTC**
 - Tryb pracy: Kolor/BW Dzień/Noc
 - Obiektyw: **2,8-12 mm**. Automatyczny z manualnym zoomem
 - **Wysokiej klasy obiektyw 2.0 Mega Pixel z korekcją IR**
 - Czułość:
 - **0.001 Lux**
 - **0 Lux przy włączonym oświetlaczu IR**
 - Stosunek sygnał/szum: **52dB**
 - System skanowania: 2:1
 - Charakterystyka Gamma **0.45**
 - Rodzaj synchronizacji: Wewnętrzna
 - Elektroniczna migawka: PAL 1/50-1/100.000 s
 - Zasięg IR **60 metrów** max (zastosowane LED Ø 5x72)
 - Ilość diod IR - **72 szt.**
 - Zasilanie kamery / Pobór prądu: DC 12V / 800mA
 - Uchwyt: 3-osiowy **evermAXIS** bracket
 - Wymiary w mm: 262 (W) x 93 (H) x 102 (D)
-
- Waga w gramach: 1300
 - Klasa szczelności: IP66
 - Temperatura pracy/ Wilgotność pracy -20 ~ +45° C / 95%
 - Przechowywanie -20 ~ +60° C / 95%
 - Kolor: **grafitowy**

- Kamerę **EVX-C714IR** na tle konkurencji wyróżnia szybki montaż dzięki uchwytowi „**evermAXIS** bracket”

Kamery [EVX-C714](#) oraz [EVX-C613](#) i [EVX-C713](#) wyposażone zostały w zupełnie nowy uchwyt typu „**evermAXIS**”. To doskonale zaprojektowany uchwyt umożliwiający szybki i prosty montaż kamery w dowolnym położeniu i na dowolnej płaszczyźnie.

Uchwyt umożliwia montaż zarówno sufitowy oraz ścienny z dodatkową regulacją pochylenia w pionie oraz poziomie. Dzięki trzy punktowej regulacji istnieje możliwość dokładnego ustawienia każdej pozycji kamery podczas jej montażu.

Dodatkowym atutem uchwytu jest konstrukcja samej stopy montażowej. Podstawa uchwytu to osobny element, który montowany jest bezpośrednio do podłoża. Cała kamera przytwierdzana jest do już zamontowanej podstawy czterema dedykowanymi śrubami. Podstawa dzięki specjalnym otworom umożliwia dowolne przeprowadzenia kabla sygnałowego, z boku lub tyłu kamery. Uchwyt posiada przepust kablowy, który po zamontowaniu całkowicie ukrywa przewody sygnałowe.

• **Sony Effio-E™ i przetwornik EXview HAD II firmy SONY.**

Kamery **EVERMAX** z serii EVX-700 wyposażone zostały w doskonałe podzespoły elektroniczne dostarczane przez firmę SONY. Najważniejszym elementem tych kamer jest przetwornik CCD EXview HAD II, stosowany przez większość najlepszych producentów sprzętu monitoringu CCTV na świecie. Parametry tego przetwornika pozwalają na osiągnięcie najwyższej rozdzielczości - praca w standardzie 960H (WD1) oraz doskonałego obrazu nawet przy ekstremalnie trudnych warunkach oświetleniowych. Kolejnym mocnym punktem kamer **EVERMAX** serii 700 jest zastosowanie procesora obróbki obrazu DSP, czyli chipset SONY Effio™. Połączenie tych dwóch elementów pozwoliło firmie EVERMAX na stworzenie jednego z najlepszych rozwiązań w dziedzinie analogowych systemów monitoringu wizyjnego. Skuteczność ta polega przede wszystkim na osiągnięciu bardzo wysokiej rozdzielczości do prawie 700 linii telewizyjnych i doskonałemu odwzorowaniu naturalnych barw przekazywanego obrazu. Parametry te zdecydowanie podnoszą skuteczność systemu CCTV, ich najważniejszej cechy czyli rozpoznawalności szczegółów wyświetlanego oraz zapisanego obrazu.

Pozostałe cechy kamer EVX-C714IR EVERMAX

- **Obiektyw o zmiennej ogniskowej 2,8-12mm. Dostosowanie pola widzenia kamery**

do potrzeb użytkownika.

Evermax C714IR wyposażony został w doskonały i w pełni regulowany obiektyw o ogniskowej 2,8 mm. do 12 mm oraz korekcji światła podczerwonego IR. Pomimo że został zabudowany w kamerze analogowej to jeden z najlepszych obiektywów w swojej klasie mogący obsługiwać kamery cyfrowe o rozdzielczości do 2Mpix. Dzięki takiemu obiektywowi, obraz o wysokiej rozdzielczości pozostaje bardzo dokładny, a pole widzenia kamery osiąga zakres od około 90° do około 25°.

• Kamera Dzień/Noc, czyli skuteczny monitoring w każdych warunkach oświetlenia.

Wszystkie dostępne kamery z oferty firmy **EVERMAX** są kamerami wyposażonymi w elektroniczną funkcję Dzień/Noc. Funkcja ta polega na przełączeniu obrazu kolorowego na czarno-biały w słabych warunkach oświetleniowych. Obraz kolorowy dla ludzkiego oka jest znacznie bardziej przyswajalny, a co za tym idzie o wiele bardziej czytelny i wyraźny. Jednak w słabych warunkach oświetlenia, nocą lub w ciemnych nieoświetlonych pomieszczeniach, zmysł wzroku staje się ograniczony i niestety zawodny. Producenci kamer tworząc kamery postanowili wyeliminować ten problem. Funkcja D/N, powoduje automatyczne (programowane w kamerze) przełączenie pomiędzy doskonałej jakości obrazem kolorowym, a nieco mniej czytelnym ale lepiej funkcjonującym w słabym oświetleniu obrazem czarno-białym.

Innym ważnym elementem poprawiającym warunki pracy kamery jest wydajny i nowoczesny promiennik podczerwieni IR. Skuteczny nawet do 60 metrów (przy 0 lux) oświetlacz IR, powoduje znaczące podniesienie jakości obrazu z kamer podczas pracy w nocy lub przy wyłączonym oświetleniu.

• Menu ekranowe OSD. Programowanie funkcji kamer EVERMAX.

Kamery EVX firmy **EVERMAX**, wyposażone są w menu ekranowe, umożliwiające dostosowanie wszystkim parametrów kamery do konkretnych warunków pracy. Podstawowe funkcje takie jak: AGC, BLC HLC, ATW, ATR, NR oraz funkcje dodatkowe jak maski prywatności, strefy detekcji, nazwy kamer itd. opisane są bardzo szczegółowo w kartach katalogowych oraz instrukcji obsługi. Wszystkie parametry zaprogramowane zostały w sposób fabryczny dla najlepszego odbioru kamery w typowych i najczęściej stosowanych warunkach. Dzięki zastosowaniu menu ekranowego OSD, możemy dostosować je do pracy w praktycznie każdym środowisku nawet o specyficznych i nietypowych wymaganiach.

• UTC, nowy wygodny sposób dostępu do ustawień menu ekranowego OSD kamer EVERMAX serii 700.

Wszystkie kamery nowej serii 700 zostały wyposażone w przydatną i niezwykle wygodną funkcję zdalnego dostępu do menu ekranowego kamer zwaną UTC. Największą zaletą tego rozwiązania jest wykorzystanie istniejących przewodów sygnału wizyjnego (przewód

koncentryczny. skrętka UTP) bez potrzeby stosowania dodatkowych, przewodów dla uruchomienia tej funkcji. Sterowanie odbywa się przy wykorzystaniu dedykowanego kontrolera [EVX-UTC-CR1](#).

- **Certyfikaty i 2 lata gwarancji.**

Kamery **EVERMAX** posiadają polskie instrukcje obsługi, dwuletnią gwarancję oraz wszelkie niezbędne certyfikaty dopuszczające je do obrotu oraz sprzedaży na rynku Polski i Unii Europejskiej.