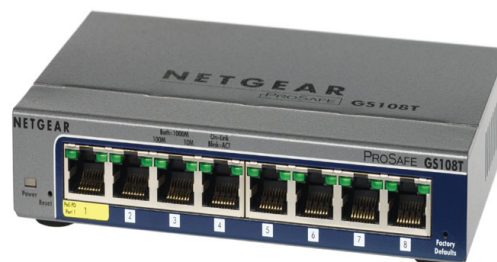


## GS108T-200GES Przełącznik 8 Portów LAN ProSafe Gigabit Netgear

**Producent:** Netgear

**Cena netto:** 365.04 zł

**Cena brutto:** 449.00 zł



Przejdź do strony [produktu](#)

### Opis produktu:

GS108T-200GES Netgear Przełącznik 8 Portów LAN ProSafe® Gigabit Smart

Przyspiesz swoją sieć do prędkości Gigabit

Seria przełączników Prosafe® Gigabit Smart została zaprojektowana dla sektora SMB zorientowanego na dużą wydajność oraz proste zarządzanie. Z ośmioma portami 10/100/100Mb/s z którego każdy może przesłać do 2000Mb/s danych w trybie full duplex GS 108 T jest idealnym rozwiązaniem dla małych grup roboczych takich jak sale konferencyjne, laboratoria, oraz małe działy. Przełącznik ten wspiera technologię VoIP, streamowanie mediów, multicast, bezpieczeństwo oraz wiele innych intuicyjnych aplikacji takich jak ERP lub zwykły transfer plików.

GS108T dostarczany jest z kompleksowym zbiorem funkcji takich jak ACL, 802.1x, QoS, IGMP snooping czy też limitowanie przepustowości na porcie. Funkcje te w pełni spełniają oczekiwania nie blokując dalszego rozwoju infrastruktury. Dodatkowo GS108T wspiera 802.3af czyli PoE dzięki czemu napięcie może być pobierane nie tylko z zasilacza ale również z innego przełącznika. Dzięki temu zyskujemy dużą elastyczność w umiejscowieniu przełącznika w przypadku braku energii.

GS108T dostarczany jest z intuicyjnym interfejsem wykorzystującym przeglądarkę internetową. Interfejs ten pozwala na elastyczne zarządzanie, łatwy podgląd zachodzących procesów, konfiguracji portów a nawet trunk, VLAN i priorytetów. Alternatywnie można wykorzystać protokół SNMP który pozwala na zdalną konfigurację przełączników Smart. Przełączniki Smart są idealne dla wprowadzenia zarządzania w niezarządzaną infrastrukturę.

### Inteligentny

Smart Switch dostarcza kluczowych funkcji w cenie przełącznika niezarządzalnego. W przełączniku zaimplementowano monitoring, możliwość zaawansowanej konfiguracji

portów, obsługę VLAN, tworzenie trunk, oraz CoS dla priorytetyzacji ruchu Quality of Service (QoS)

Kolejkowanie zapewnia że ruch o wysokim priorytecie jest dostarczony sprawnie nawet w przypadku zatorów tworzonych nadmiarem ruchu. Firmy implementujące telefonię IP lub video konferencje wymagają od infrastruktury aby ta umożliwiała nadawanie priorytetu pakietom zawierającym głos lub obraz video nawet kosztem mniej podatnego na opóźnienia ruchu. QoS w znacznym stopniu wpływa na jakość połączenia.

Do najważniejszych funkcji QoS w przełącznikach Smart należą:

- 802.1p
- Nadawanie priorytetów w warstwie 3
- Ograniczanie pasma
- Zaawansowane bezpieczeństwo

Aby zapewnić nadmiarowe bezpieczeństwo w przełączniku zaimplementowano:

- 802.1x
- ACL bazujący na adresach MAC oraz IP
- NETGEAR Green
- Do 60% mniejsze zużycie energii porównując do przełączników „nie-Green”
- Automatyczne wyłączenie napięcia nieaktywnych portach
- Ograniczenie poboru energii przy krótszym okablowaniu do 10m.
- Opakowanie wykonane w 80% z surowców odnawialnych

## **Specyfikacja techniczna GS108T Netgear**

- Protokoły sieciowe oraz standardy
  - IEEE 802.3i 10BASE-T
  - IEEE 802.3u 100BASE-TX
  - IEEE 802.3ab 1000BASE-T
  - IEEE 802.3x full-duplex
- Zasilanie
  - Konsumpcja energii: 6W maximum
- Porty sieciowe
  - 8x 10/100/1000 Mbps Gigabit Ethernet
- Specyfikacja fizyczna
  - Wymiary:(sz x g x w) 158 x 105 x 27 mm
  - Waga: 0.56 kg
  - Zasilacz:
    - 12V, 1,0 A
    - Alternatywnie urządzenie może zostać zasilone poprzez PoE
- Specyfikacja wydajnościowa
  - Metoda przekazywania ramek: Store-and-forward

- Przepustowość: 16 Gbps
- Opóźnienia 15 μs dla 64-bajtowej ramki - tryb store-and-forward
- Bufor: 128 KB pamięci na urządzenie
- Wielkość bazy MAC: 4k per system
- Czas pracy pomiędzy awariami (MTBF): 278,553 godzin (~32 lat)
- Emisja hałasu: 0 dB
- Emisja elektromagnetyczna
  - CE mark, commercial
  - FCC Part 15 Class B
  - VCCI Class B
  - C-Tick
- Specyfikacja środowiskowa
  - Temperatura pracy: 32° to 122° F (0° to 50° C)
  - Temperatura składowania: -4° to 158° F (-20° to 70° C)
  - Dopuszczalna wilgotność: 90%
- Status Diody LED
  - Porty: Aktywność, prędkość
  - Urządzenie: Zasilanie
- Zgodność elektromagnetyczna
  - EN 55024
- Bezpieczeństwo
  - CE mark, commercial
  - cUL IEC 950/EN 60950
  - CB
- Najważniejsze funkcje
  - IEEE 802.1Q (64 groups, Static)
  - Protected porty
  - IEEE 802.1p (CoS)
  - Port-based QoS
  - DSCP-based QoS
  - DiffServ
  - IEEE802.3ad (manual or LACP)
  - IEEE 802.1w Rapid Spanning Tree Protocol (RSTP)
  - IEEE 802.1s Multiple Multiple Spanning Trees Protocol (MSTP)
  - IEEE 802.1ab Link Layer Discovery Protocol (LLDP)
  - LLDP-MED
  - SNMP v1, v2c, v3
  - RFC 1213 MIB II
  - RFC 1643 Ethernet Interface MIB
  - RFC 1493 Bridge MIB
  - RMON group 1, 2, 3, 9
  - Auto voice VLAN
  - DHCP Filtering
  - Auto denial-of-service (DoS) protection
  - HTTP and HTTPS
  - Ping and traceroute
  - Oszczędność energii: Oszczędność energii przy kablu poniżej 10m

- Wyłączanie portu przy braku połączenia
- RFC 2131 DHCP client
- IEEE 802.1x
- Zabezpieczenie portu poprzez blokowanie adresu MAC
- ACL w oparciu o MAC oraz IP
- Ochrona przed burzami broadcast, multicast oraz unicast
- IGMP Snooping v1/v2
- Zarządzanie przepustowością na wyjściu
- SNMP
- Wsparcie dla Port mirroring
- Konfiguracja poprzez web
- Zapis oraz odczyt konfiguracji
- Dostęp zabezpieczony hasłem
- TACACS+ and RADIUS Support
- Syslog
- Opakowanie zawiera
  - 8-port Gigabit Smart Switch (GS108Tv2)
  - Zasilacz
  - Podkładki
  - Zestaw montażu na ścianie
  - CD zawierający materiały
  - Instrukcja instalacji