

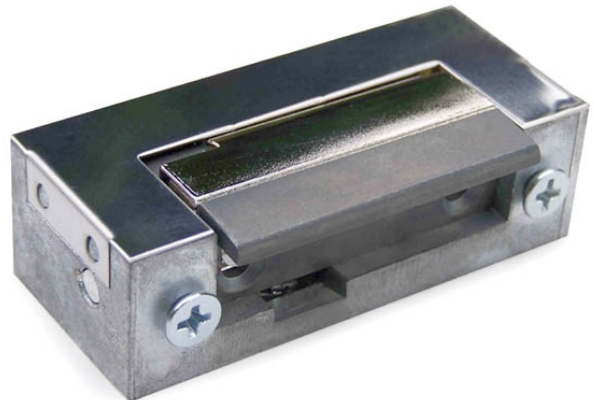
ES1-001 Rygiel symetryczny BIRA

Producent: Bira

Cena netto: 69.51 zł

Cena brutto: 85.50 zł

Przejdź do strony [produktu](#)



Opis produktu:

Elektrozaczep **ES1-001 BIRA** charakteryzuje się symetryczną budową, oraz regulowanym (do 3mm) zaczepem z proszku stali spiekanej, służy do zdalnego przewodowego otwierania drzwi, szafek lub furtek. Zasilany prądem zmiennym (wersja AC), lub prądem stałym (DC).

Charakterystyka:

- Typ pracy NC (normalnie zamknięty)
- Wymiary (szerokość 20,5mm, wysokość 67mm, głębokość 28,5mm)
- Temperatura pracy od -40 do +50 stopni Celsjusza
- Wytrzymałość mechaniczna - nacisk 5000 N (510kg)
- Wytrzymałość mechaniczna - cykle otwierania 200.000
- Do drzwi lewych i prawych
- Zapadka z wysokiej jakości stali spiekanej
- Regulowany zaczep w zakresie 4mm
- Niezawodne i mocne komponenty
- Zgodny z normami PN-EN 55014:1 oraz PN-EN 55014:2
- 0-14V AC/DC - indeks ES1-001 - zasilany prądem DC lub AC

Najważniejsze cechy:

- Trudnościeralne elementy ze stali spiekanej
- Montaż w drzwiach lewych lub prawych

Posiadamy ponadto 20 typów w tym:

- standardowe
- z pamięcią (wewnętrzną)
- z wyłącznikiem
- z pamięcią i wyłącznikiem
- wersje 12V lub 24V
- do pracy ciągłej