

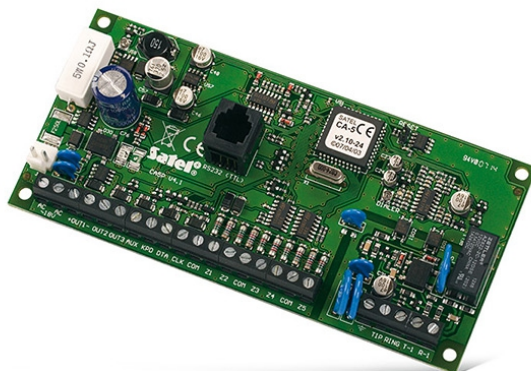
CA-5 P Płyta główna centrali alarmowej SATEL

Producent: SATEL

Cena netto: 183.74 zł

Cena brutto: 226.00 zł

Przejdź do strony [produktu](#)



Opis produktu:

CA-5 P Centrala alarmowa SATEL

Centrala CA-5 to prosta w instalacji centrala alarmowa przeznaczona do instalacji w małych obiektach. Jej niewątpliwą zaletą jest elastyczność programowa oraz zaawansowana funkcjonalność, a dodatkowym atutem możliwość obsługi i programowania przy pomocy manipulatora LCD.

Uwaga. Produkty z serii **CA-5** nie są już produkowane. Zostały wycofane z oferty SATEL.

Właściwości centrali alarmowej CA-5 SATEL:

- 5 wejść:
 - wybór konfiguracji: NO, NC, EOL, 2EOL/NO i 2EOL/NC
 - wybór typów reakcji
- 3 wyjścia (w tym 2 programowalne)
- port RS-232 (gniazdo RJ)
- komunikator telefoniczny
- sterowanie systemem:
 - manipulator LCD lub LED
- programowanie ustawień centrali:
 - lokalnie (manipulator LCD/LED lub komputer podłączony do portu RS-232)
 - zdalnie (komputer łączący się za pomocą modemu)
- hasła:

- 1 hasło administratora
- do 5 haseł pozostałych użytkowników
- 1 hasło serwisowe
- możliwość ograniczania zakresu uprawnień dla niektórych haseł
- pamięć zdarzeń (możliwość zapamiętania do 255 zdarzeń)
- monitoring w formacie Contact ID i w kilkunastu innych formatach:
 - 2 numery stacji monitorującej
- zaawansowana analiza sygnału centrali telefonicznej:
 - rozpoznawanie sygnałów telefonicznych zgodnych z normą TBR 21
 - inteligentne ponawianie próby transmisji danych
 - programowalny algorytm postępowania centrali
- modem wewnętrzny 300 bps
- automatyczna diagnostyka podstawowych elementów systemu
- zasilacz impulsowy

Dane techniczne:

• Cechy systemu

- Klasa zabezpieczenia Klasa C
- Maksymalna liczba wejść w systemie 5
- Maksymalna liczba wyjść 3
- Strefy 1
- Użytkownicy: użytkownicy + administratorzy + instalator 5+1+1
- Pamięć zdarzeń 255

• Obsługa systemu

- Manipulatory LCD tak
- Manipulatory LED tak
- Współpraca ze sterownikami radiowymi z serii RX/RE tak

• Płyty główne

- Znamionowe napięcie zasilania ($\pm 15\%$) 18 V AC, 50-60 Hz
- Typ zasilacza A
- Nominalne napięcie zasilacza centrali ($\pm 10\%$) 12 V DC
- Wydajność zasilacza 1,2 A
- Obciążalność wyjść wysokoprądowych ($\pm 10\%$) 1,1 A
- Obciążalność wyjść programowalnych niskoprądowych 50 mA
- Maksymalna pojemność akumulatora 7 Ah
- Klasa środowiskowa II
- Zakres temperatur pracy $-10^{\circ}\text{C} \dots +55^{\circ}\text{C}$
- Wejścia 5
- Port RS-232 tak
- Komunikator telefoniczny tak
- Modem wewnętrzny tak
- Wymiary płytki elektroniki (mm) 147 x 70

• Komunikacja

- Monitoring tak

- Obsługa przy pomocy programu DLOAD10 tak